

Организатор



Правительство
Новосибирской
области

При поддержке



Государственная
Дума

При поддержке

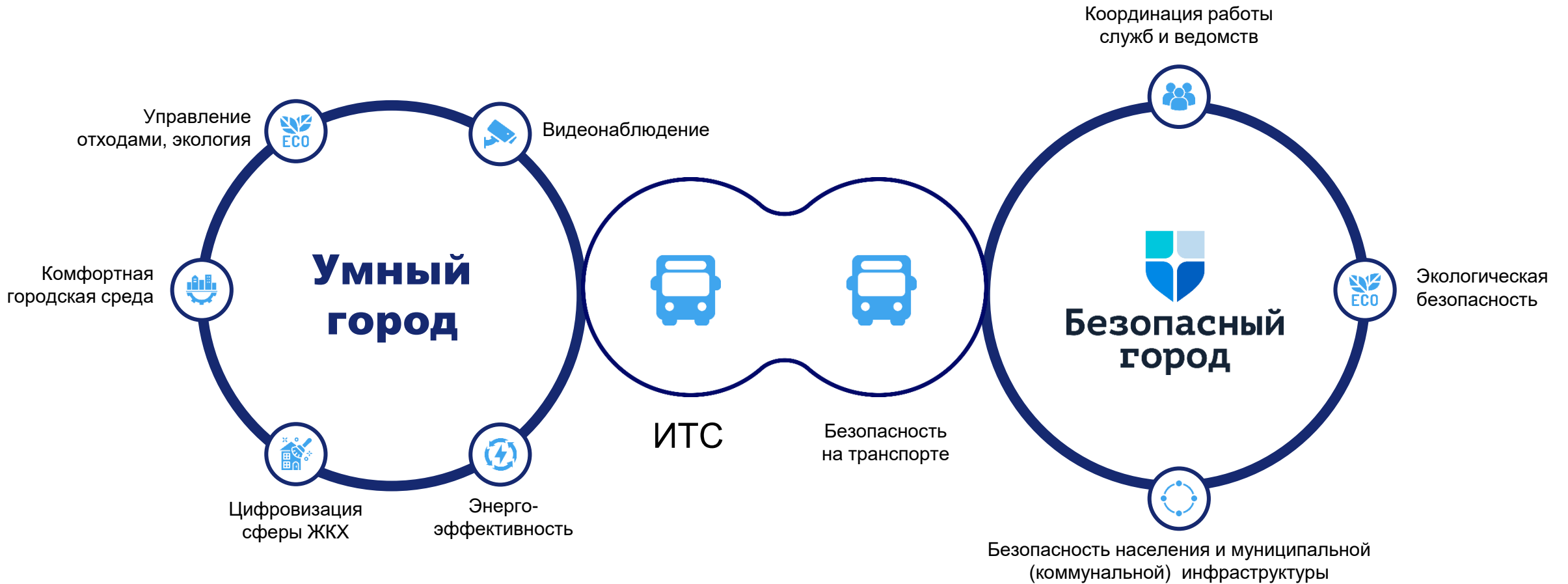


МИНИСТЕРСТВО ТРАНСПОРТА
РОССИЙСКОЙ ФЕДЕРАЦИИ

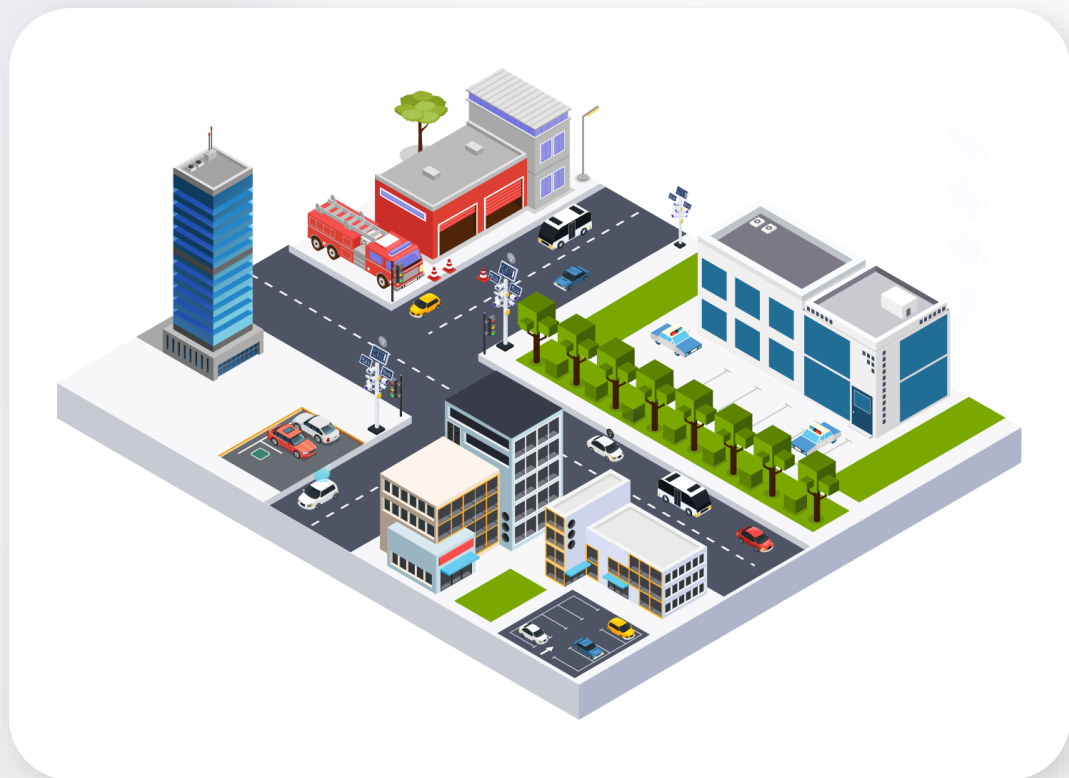
Взаимодействие сервисов Интеллектуальной транспортной системы, АПК Безопасный город и Систем обеспечения транспортной безопасности

Мирошниченко Юлия
AT Consulting Восток

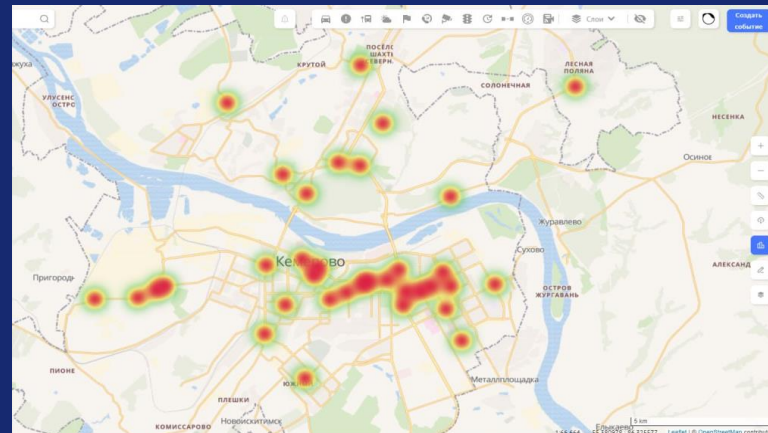
КОМПЛЕКСНЫЕ РЕШЕНИЯ В ТРЕХ ОБЛАСТЯХ ЦИФРОВИЗАЦИИ



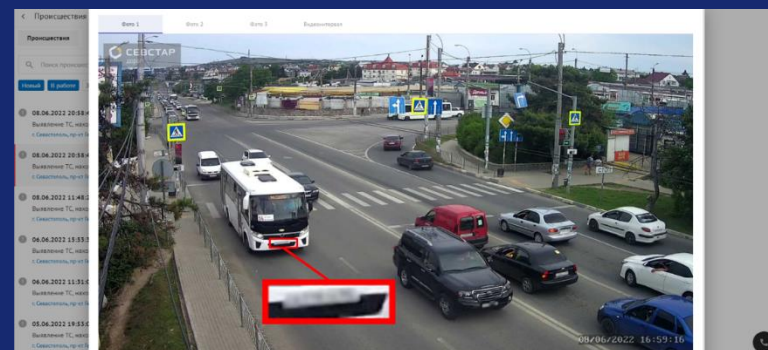
ЕДИНАЯ ТЕХНОЛОГИЧЕСКАЯ ПЛАТФОРМА



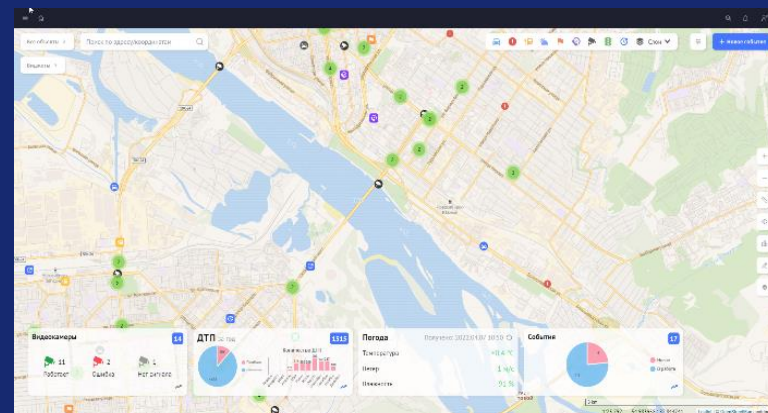
АПК БГ



ИВН



ИТС



ФУНКЦИОНАЛЬНЫЕ БЛОКИ

**Координация работы
служб и ведомств**

**Безопасность
населения
и муниципальной
(коммунальной)
инфраструктуры**



**Экологическая
безопасность**

**Безопасность
на транспорте
(в т.ч. ИТС)**

ПОЛЬЗОВАТЕЛИ

первоочередные пользователи АПК БГ

- МВД
- ФСБ
- ЦУКС ГУ МЧС России
- ЕДДС МО

- ЕДДС Муниципальных образований
 - Служба пожарной охраны
 - Полиция (Дежурная часть)
 - Служба скорой медицинской помощи
 - Аварийные службы
 - ДДС организация
 - РОИВ
 - Росгвардия
 - Дирекция по развитию дорожно-транспортной инфраструктуры
 - Миниприроды
 - ГО ЧС
 - Ресурсоснабжающие организации
 - Управляющие компании
 - Черноморский флот



**Безопасный
город**

ОСНОВНЫЕ ЗАДАЧИ АПК БГ

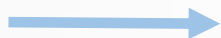
- Создание единого информационного пространства
- Межведомственное взаимодействие
- Автоматизация процессов повседневной деятельности и режимов ЧС
- Прогнозирование, анализ, алгоритмы
- Отчётность и учёт



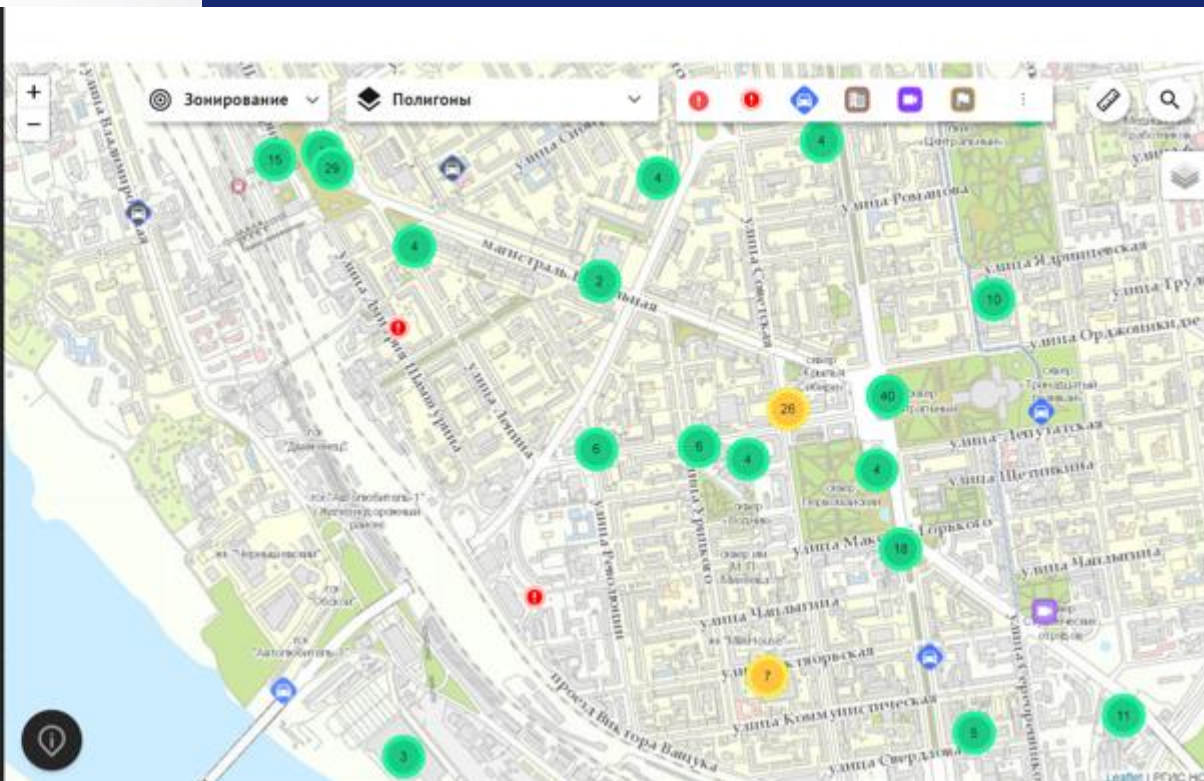
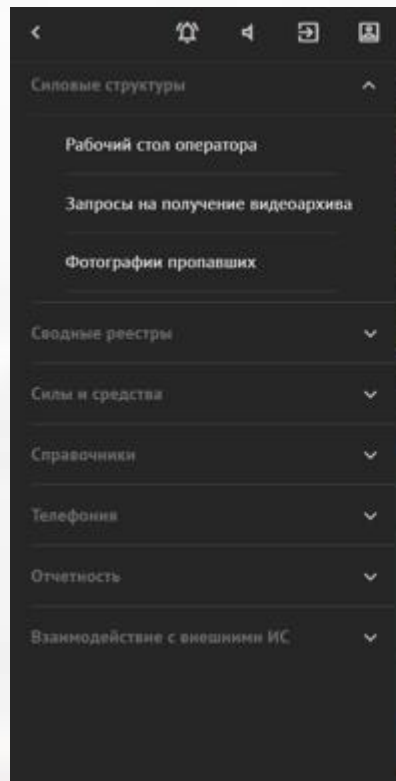
КАК ЭТО РАБОТАЕТ

Личный кабинет «Силловые структуры»

АПК БГ



- ИТС
- Система 102
- СВН
- РНИС
- ПВС
- Биллинг

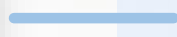


КАК ЭТО РАБОТАЕТ

Сервис для правоохранительного сегмента



ИТС



АПК БГ



Мониторинг первичных событий



Управление дорожным движением



Транспортная безопасность



Координация движения общественного транспорта



Контроль нарушений

- **Управление потоками**
- **Ситуационная видеоаналитика:**
 - дорожно-транспортные происшествия
 - оставленные предметы
 - контроль зон
 - прочее

- **Транспортные средства:**
 - ◆ Розыск по ГРЗ на базе историчных данные
- **Отраслевая информация:**
 - ◆ Плановые работы на объектах транспортной инфраструктуры
 - ◆ Данные об объектах транспортной безопасности

Оконечное оборудование



**Алгоритмы,
реагирование**

ОЖИДАЕМЫЕ РЕЗУЛЬТАТЫ



Системный и
оптимальный подход

- ✓ Переиспользование информационных ресурсов
- ✓ Межведомственное взаимодействие на разных уровнях



**Благодарю
за внимание!**

Нам доверяют успех!

 **AT Consulting**
Восток