

19 ИЮНЯ 2024 Г.



НОВОСИБИРСК (ТОЛМАЧЕВО)

**МЕЖДУНАРОДНЫЕ ХАБЫ  
НАЧИНАЮТСЯ С МАЛОГО  
И ДЕЛАЮТСЯ ВЫДАЮЩИМИСЯ ЛЮДЬМИ**

**АЭРОПОРТ  
ТОЛМАЧЕВО**  
ИМЕНИ А. И. ПОКРЫШКИНА



ВЕХИ ИСТОРИИ

# ВСЁ НАЧАЛОСЬ С ФЛЮСА (КРИВОЙ ЩЕКИ)

Первым русским поселением на территории современного Новосибирска было село большое Кривощёково, основанное в конце XVII века.

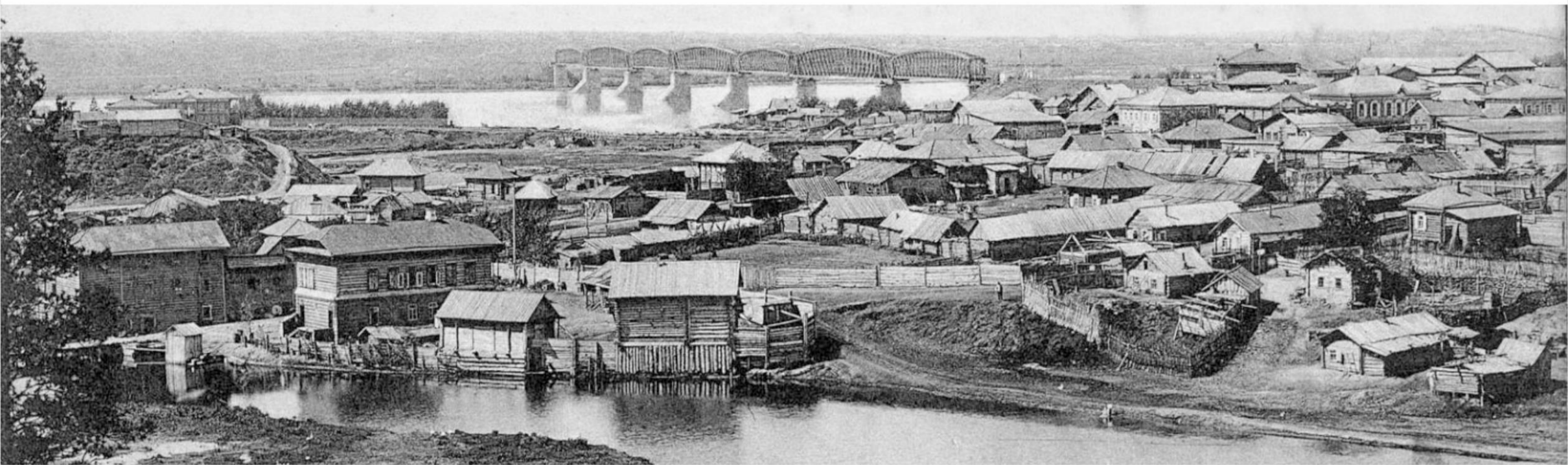
К 1896 году Западно-Сибирская железная дорога была достроена до Оби, в связи с чем большое Кривощёково было частично уничтожено стройкой.





**1907 ГОДУ ГОРОДСКОЙ ГОЛОВА НОВО-НИКОЛАЕВСКА  
ВЫСТУПИЛ НА СЪЕЗДЕ ГОРОДСКИХ ГОЛОВ  
В САНКТ-ПЕТЕРБУРГЕ, ОРГАНИЗОВАННОМ  
III ГОСУДАРСТВЕННОЙ ДУМОЙ.**

Городской голова Ново-Николаевска имел большой успех.  
Он рассказывал, как за какие-нибудь 10 лет маленький  
посёлок разросся **в образцовый город с 200 000 населения.**



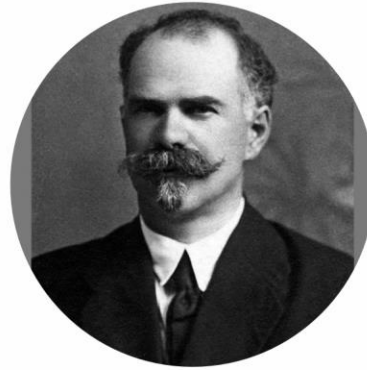
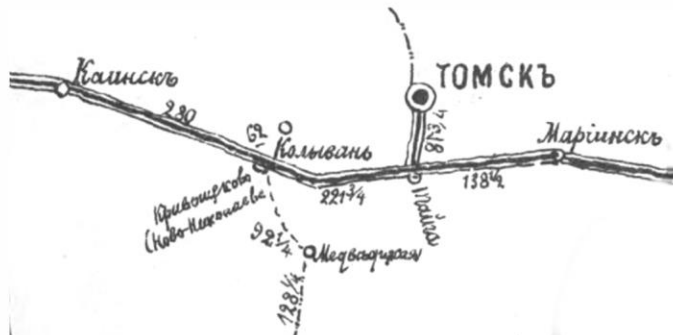


# ЖЕРНАКОВ ВЛАДИМИР ИППОЛИТОВИЧ

(1878 — 1942)

Городской голова Ново-Николаевска, в течение трёх лет всеми средствами пытался убедить имперскую Комиссию по железным дорогам в том, что прокладывать дорогу на Семипалатинск (конечный пункт алтайской ветки) нужно именно от Ново-Николаевска.

**В ИТОГЕ 3 (16) ИЮНЯ 1912 ГОДА ЖЕРНАКОВСКИЙ  
ВАРИАНТ ПРОШЁЛ ВЫСОЧАЙШЕЕ УТВЕРЖДЕНИЕ,  
И НОВО-НИКОЛАЕВСК В ОДНОЧАСЬЕ СТАЛ  
КРУПНЕЙШИМ В РОССИИ МУЛЬТИМОДАЛЬНЫМ УЗЛОМ.**



Выемка Алтайской ж. д. Окрестности Ново-Николаевска.  
Tranché du chemin de fer d'Altaï. Les environs de Novo-Nikolaïevsk.



Віадукъ Алтайской ж. д.  
Viaduc du chemin de fer d'Altaï.

Ново-Николаевскъ.  
Novo-Nikolaïevsk.





# СИБИРСКИЙ ЧИКАГО

**В 1920 году, с лёгкой руки народного комиссара просвещения РСФСР А.В. Луначарского. город получает прозвище «Сибирский Чикаго»**

«Если пять лет тому назад Новосибирск представлял собой ещё полудеревню, то сегодня это оригинальный город, выросший в двухсот-тысячную столицу и неудержимо мчащийся вперёд, как настоящий сибирский Чикаго».



**12 ФЕВРАЛЯ 1926 ГОДА  
НОВО-НИКОЛАЕВСК  
БЫЛ ПЕРЕИМЕНОВАН  
В НОВОСИБИРСК**



# АЭРОПОРТ «ТОЛМАЧЁВО»

12 июля 1957 года - считается днём рождения аэропорта «Толмачёва»: в этот день в Москву впервые отправился рейсовый самолёт ТУ-104

**В СЕНТЯБРЕ 1992 ГОДА «ТОЛМАЧЁВО» ПРИОБРЕТАЕТ СТАТУС МЕЖДУНАРОДНОГО АЭРОПОРТА.**

12 июля 1957 г. № 8

КРЫЛЬЯ СОВЕТОВ

12 июля 1957 года. Аэропорт Толмачёво рейс 020 на ТУ-104



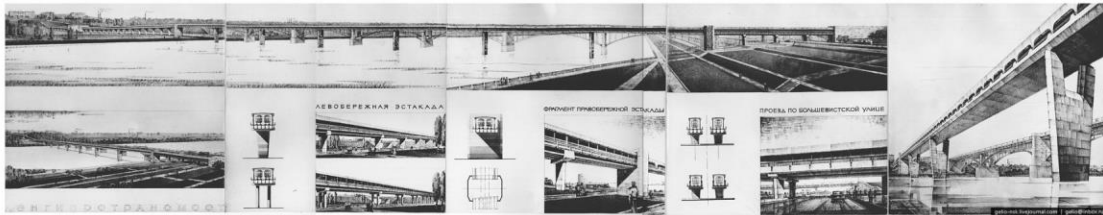


# ГОРЯЧЕВ ФЁДОР СТЕПАНОВИЧ

(1905 — 1996)



В августе 1972 года первому секретарю Новосибирского обкома Ф.С. Горячеву удалось доказать Л.И. Брежневу необходимость скорейшего **строительства Новосибирского метрополитена - первого в Сибири.**



**В 1978 ГОДУ БЫЛ ПРЕДЛОЖЕН МОСТОВОЙ ПЕРЕХОД ЧЕРЕЗ ОБЬ НА 14 ОПОРАХ - ТАК СОСТОЯЛОСЬ РОЖДЕНИЕ САМОГО ДЛИННОГО МЕТРОСТАВ МИРЕ**



# ТОЛОКОНСКИЙ ВИКТОР АЛЕКСАНДРОВИЧ

ПОЛПРЕД ПРЕЗИДЕНТА В СИБИРСКОМ  
ФЕДЕРАЛЬНОМ ОКРУГЕ ПРЕДЛОЖИЛ  
ИДЕЮ СОЗДАНИЯ ХАБА В «ТОЛМАЧЕВО»



2011 год аэропорт «Толмачево» достиг соглашения с авиакомпанией «Сибирь» о создании международного хаба в «Толмачево»

ФИЛЕВА НАТАЛЬЯ  
ВАЛЕРЬЕВНА





АЭРОПОРТ «ТОЛМАЧЕВО»

# ПОЛОЖЕНИЕ АЭРОПОРТА В ОТРАСЛИ



**4-е место**

общему пассажиропотоку  
после аэропортов МАУ, Санкт-Петербурга и Сочи  
**+19,9% прирост пассажиропотока к 2022 году**



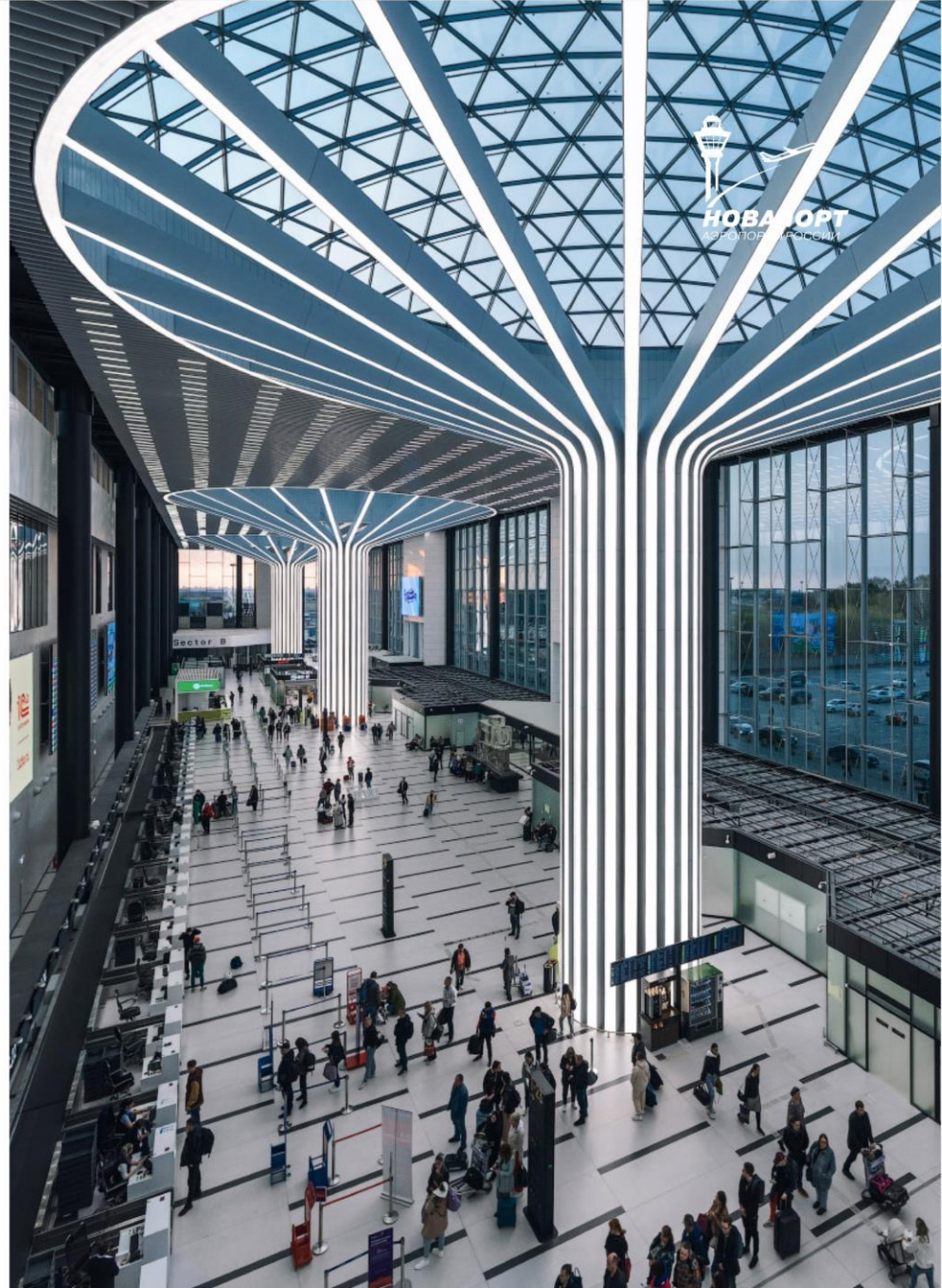
**2-е место**

по грузопотоку  
после МАУ



**76 100**

количество обслуживаемых рейсов в год,  
в том числе, 2 250 грузовых





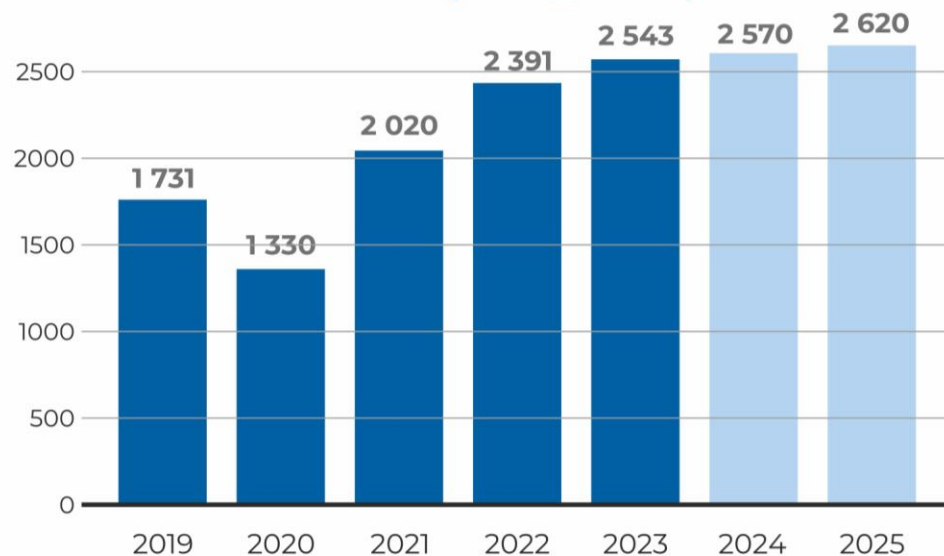
АЭРОПОРТ «ТОЛМАЧЕВО» –

# КРУПНЕЙШИЙ РЕГИОНАЛЬНЫЙ ХАБ РОССИИ

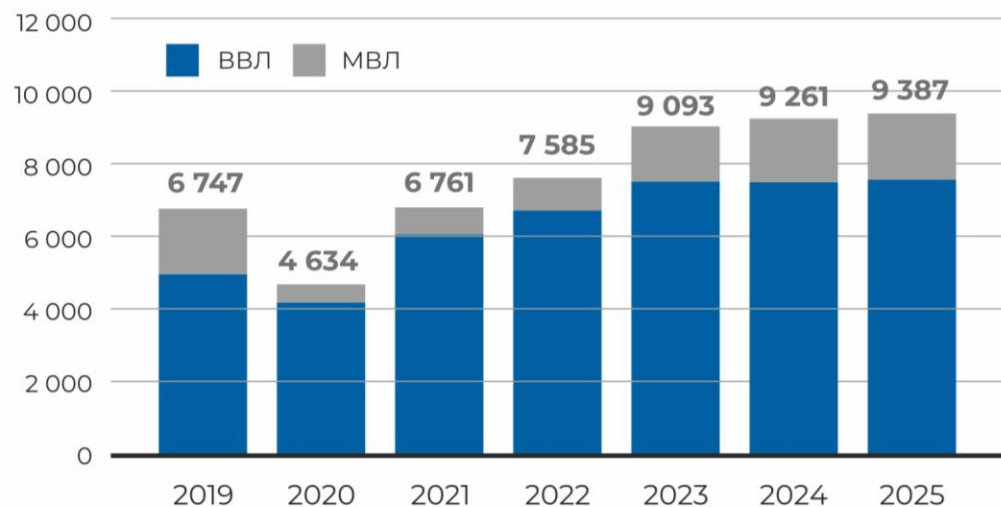
## ВТОРОЙ ТРАНСФЕРНЫЙ УЗЕЛ РОССИИ

(2023 год - 2,5 млн. трансферных пассажиров, 28% - доля трансферных пассажиров)

Трансферный пассажиропоток,  
тыс. пасс. 2019-2025 (ожидания)

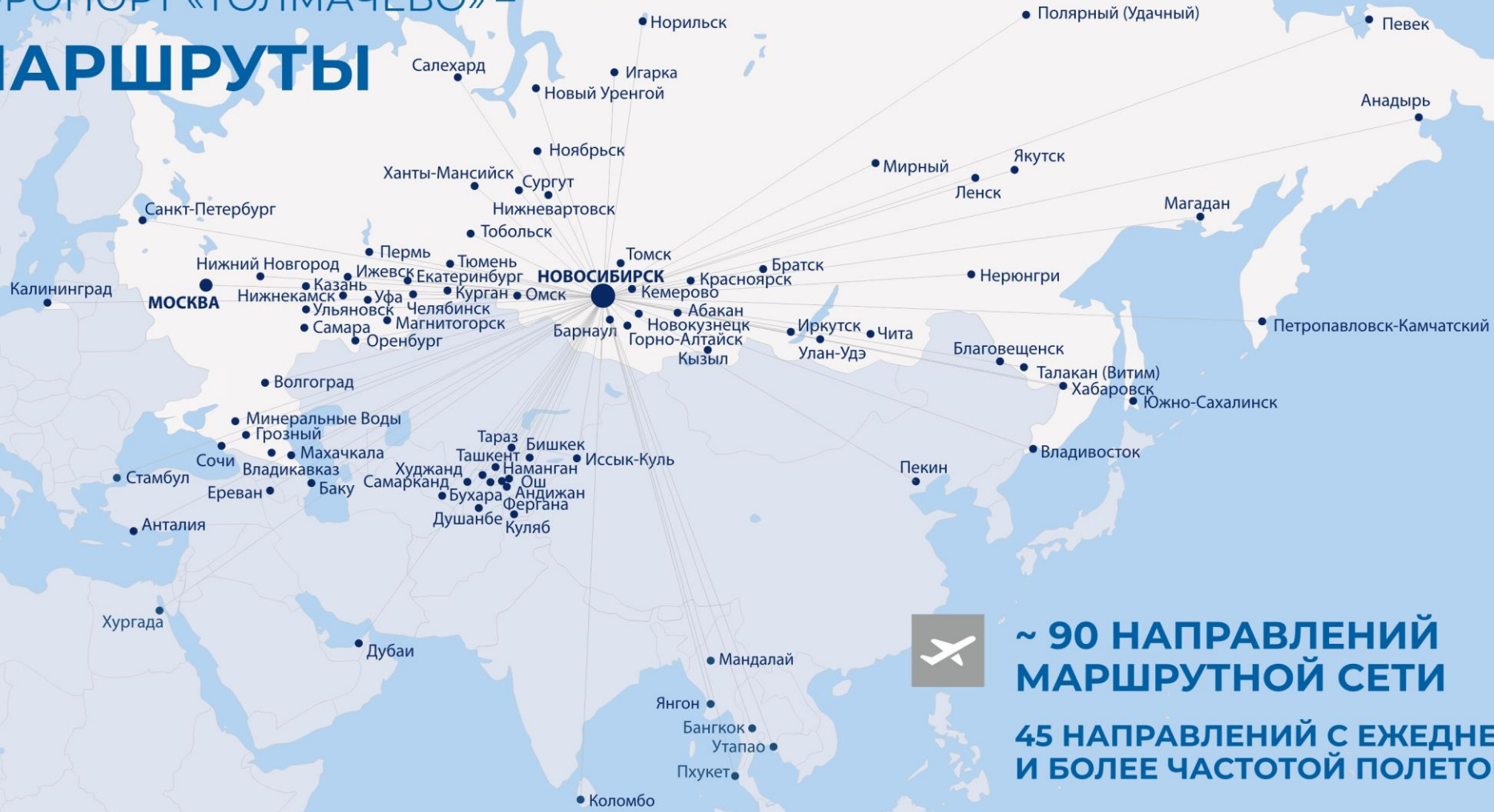


Общий пассажиропоток,  
тыс. пасс. 2019-2025 (ожидания)





# АЭРОПОРТ «ТОЛМАЧЕВО» – МАРШРУТЫ



**~ 90 НАПРАВЛЕНИЙ  
МАРШРУТНОЙ СЕТИ**

**45 НАПРАВЛЕНИЙ С ЕЖЕДНЕВНОЙ  
И БОЛЕЕ ЧАСТОТОЙ ПОЛЕТОВ**



АЭРОПОРТ «ТОЛМАЧЕВО»

# КЛЮЧЕВЫЕ ВЕХИ РАЗВИТИЯ АЭРОПОРТА



**1939**

В селе Толмачёво размещена военная авиационная школа пилотов ВВС Красной Армии



**1957**

Первый полет Ту-104

**1963**

Открыт новый аэровокзал



**1972**

Обслужен 1 млн. пассажиров

**1976**

Обслужен 2 млн. пассажиров

**1980**

Начало коммерческой эксплуатации Ил-86

**1991**

Обслужено 2,65 млн. пассажиров

**1992**

Толмачёвский ОАО преобразован в три самостоятельных предприятия: авиапредприятие «Аэропорт Толмачево», авиакомпания «Сибирь» и ЗапСибАэронавигация



**2004**

Вхождение аэропорта в «НОВАПОРТ»

**2004-2009**

Реконструкция терминала ВВЛ (2004-2009)

**2010**

Запуск ИВВП-2



**2013-2014**

Реконструкция терминала МВЛ



**2023**

Обслужено 9,1 млн. пассажиров

Открытие нового терминала С



АЭРОПОРТ «ТОЛМАЧЕВО» –

# ПРЕДСТОЯЩИЕ МЕРОПРИЯТИЯ ПО РЕКОНСТРУКЦИИ

## РЕКОНСТРУКЦИЯ ИВПП-1

Проект: 34,32 млрд. руб. в т.ч. 19,6 млрд. руб. ИВПП-1

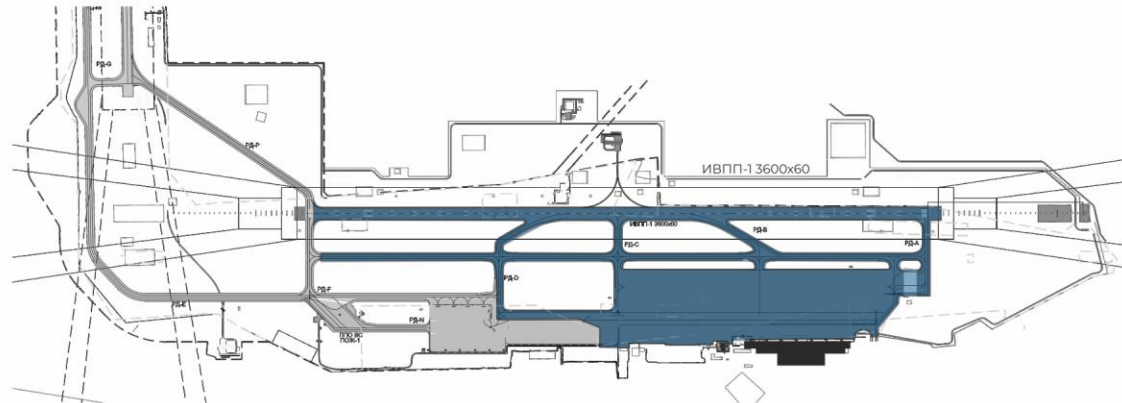
## РЕКОНСТРУКЦИЯ ИВПП-2

Реализуется: ЭТАП 2 (4,95 млрд. руб.)

Необходим: ЭТАП 3 (5,639 млрд. руб.)

## 2-Я ОЧЕРЕДЬ ТЕРМИНАЛА С

Стоимость: 12 млрд. руб.







[www.tolmachevo.ru](http://www.tolmachevo.ru)  
[www.novaport.ru](http://www.novaport.ru)