



Развитие мультимодальных перевозок на территории Новосибирской области

Генеральный директор
АО «Экспресс-пригород»
Невежин В.С.



Характеристика пассажиропотока по направлениям (2023 г.)








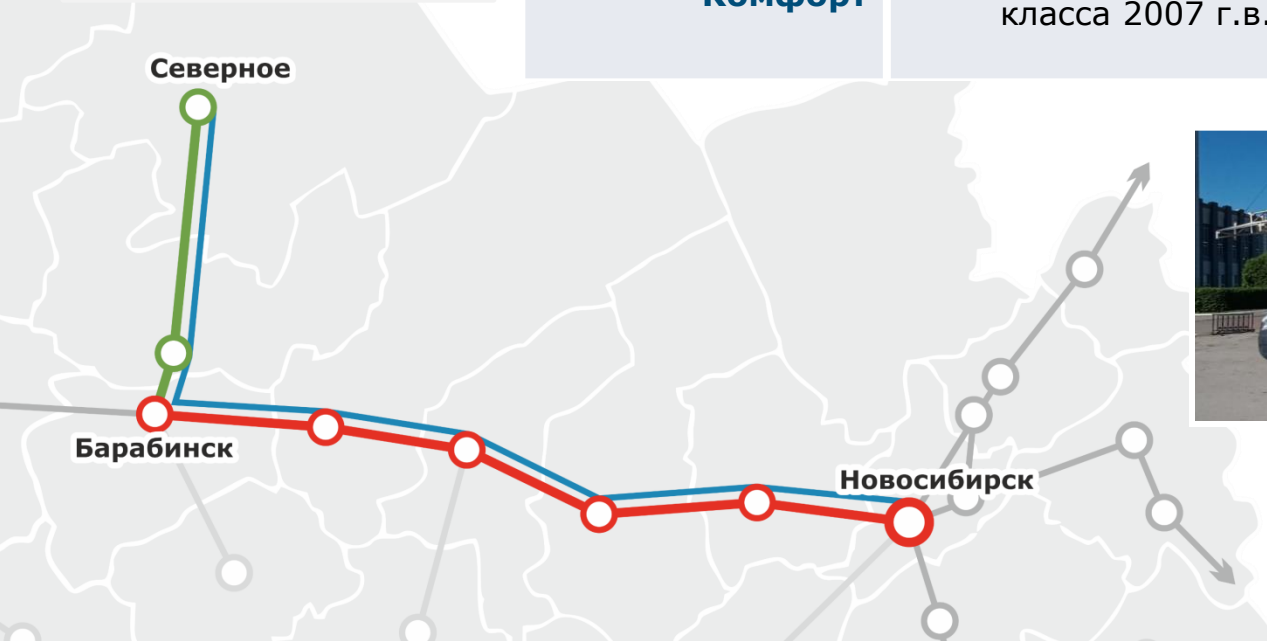
Схема движения транспорта в Новосибирской области



Преимущества мультимодального маршрута на примере Северное – Барабинск – Новосибирск

- Маршрут автобуса **446 км**
- Маршрут подвозящего автобуса **134 км**
- Маршрут электропоезда **303 км**

Для пассажира	Автобус	Автобус + Электропоезд	Преимущество мультимодального маршрута
Время в пути	8 ч.	5 ч. 43 мин.	 Быстрее на 2 ч. 17 мин.
Стоимость	1630 руб.	790 руб.	 Экономия 840 рубля
Курсирование	1 рейс 3 раза в неделю	2 рейса ежедневно	 Частота курсирования  Возможность выбора времени поездки
Комфорт	Автобус туристического класса 2007 г.в.	Автобус пригородного исполнения 2023 г.в. + Электропоезд новой серии ЭП2ДМ	 Комфортные условия, (наличие кондиционеров, туалетов и зарядных устройств)



Сравнительный анализ стоимости проезда для пассажира от г. Новосибирска до населенных пунктов НСО

Населенный пункт	Автобус, руб.	Автобус+ Электропоезд, руб.	Экономия, руб.	Экономия времени проезда, ч, мин
Северное	1630	790	840	2 ч 17 мин
Здвинск	1300	670	630	1 ч 07 мин
Венгерово	1400	772	628	1 ч 14 мин
Довольное	1177	612	565	1 ч 09 мин
Чистоозерное	1445	960	485	2 ч 57 мин
Кыштовка	1700	1272	428	2 ч 04 мин
Сузун	800	482	318	0 ч 24 мин
Маслянино	702	399	303	0 ч 45 мин
Усть-Тарка	-	725		

Факторы, способствующие развитию мультимодальных маршрутов



Быстрее

Экономия времени
в пути до 2 часов



Ликвидация **25 о.п.**

+9 о.п. запланировано в 2024-2030



В т.ч. 4 с переселением граждан
по программе «Ветхое жилье»



57 маршрутов из 147
в режиме экспресс

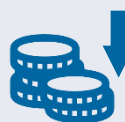
Дополнительный эффект:



Высвобождение водителей



Высвобождение автопарка



Снижение накладных расходов

- Командировки сотрудников
- Парковка

Обновление подвижного состава

**В эксплуатации 38 электропоездов,
в т.ч. 32 электропоезда ОАО «РЖД», 6 электропоездов АО «Экспресс-пригород»**



2019-2021

+3

**Электропоезда
АО «Экспресс-пригород»
серии ЭП2Д**

2022-2023

+4

**Электропоезда
ОАО «РЖД»
серии ЭП2Д**

Март-июнь 2024

+4

**Электропоезда
ОАО «РЖД»
серии ЭП2ДМ**

План 2024

+2

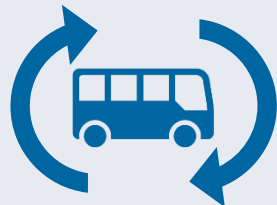
**Электропоездов
ОАО «РЖД»
серии ЭП2ДМ**

Перспективы развития мультимодальных маршрутов



Ускорение подвозящих маршрутов

локальный ремонт дорог



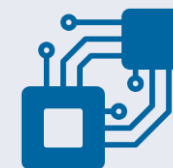
Обновление подвозящих автобусов



Увеличение количества рейсов



Расширение пакета льгот



Интеграция систем продажи билетов (в т.ч. on-line)