

О нас

Транспортный каркас

Метрополитен

МЦД

МЦК

Трамвайная сеть

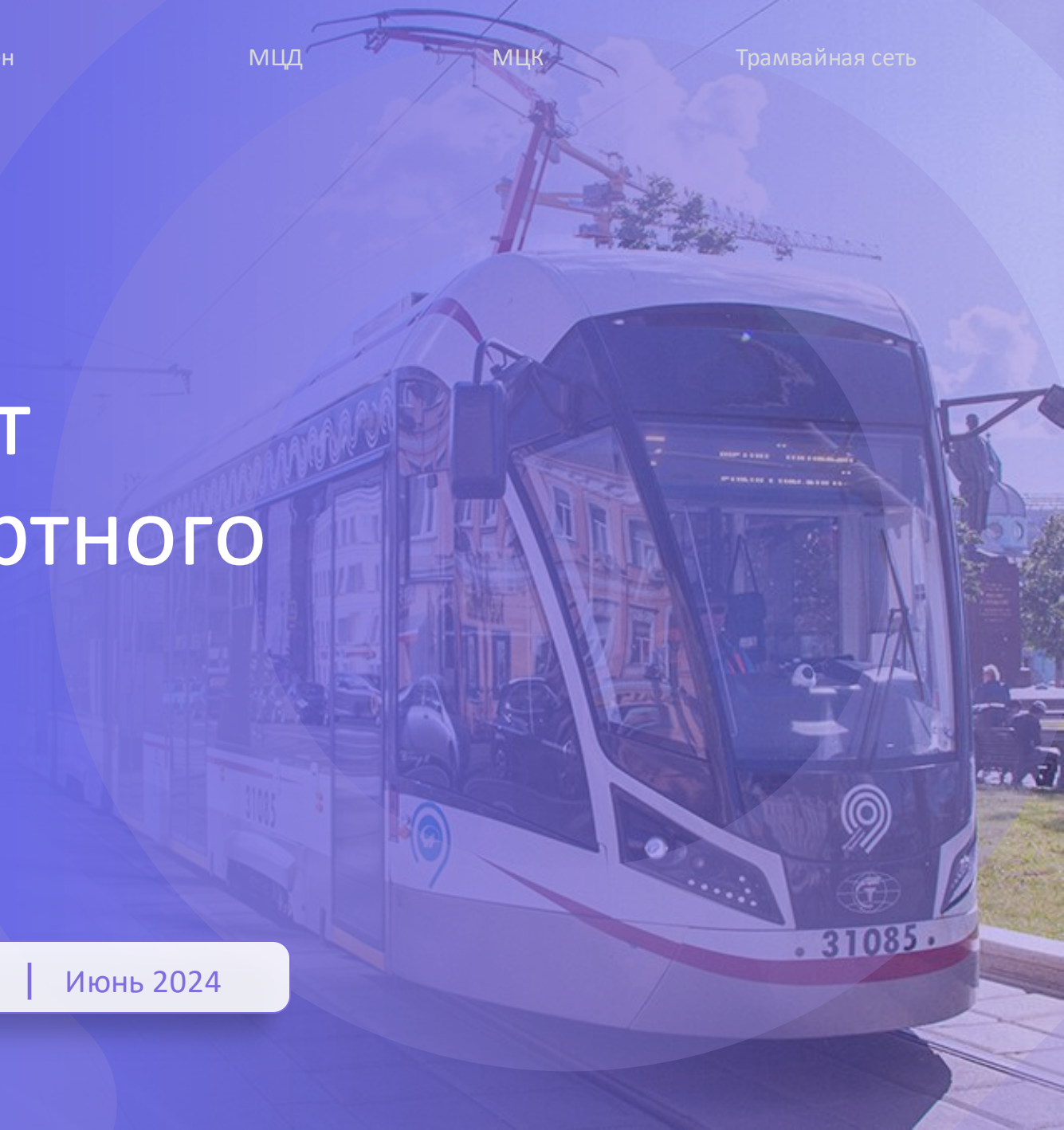


МосТрансПроект

Трамвай как элемент рельсового транспортного каркаса г. Москвы

XI Международный Сибирский транспортный форум

| Июнь 2024



О нас

Транспортный каркас

Метрополитен

МЦД

МЦК

Трамвайная сеть

спикер

ЮРИЙ ЛАЗУТКИН

Заместитель директора по городскому
наземному электрическому транспорту
ГБУ «МосТрансПроект»





МосТрансПроект

НИИ «МосТрансПроект»

Ведущий интеллектуальный центр планирования и проектирования транспортных решений в Москве



Транспортное
планирование
и проектирование



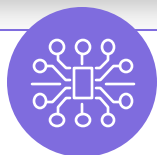
Транспортный
консалтинг
и аналитика



Проектирование
трамвайной
инфраструктуры



Создание концепций
благоустройства



Развитие технологий
и цифровых сервисов



Научная
деятельность



Рельсовый транспортный каркас Москвы

Метрополитен



294

Станций метро и
МЦК

~ 8 млн

Пассажиров
в рабочий день

39

Станций метро
планируется к запуску
до 2030 года

МЦД



4

линии (D1 и D2 открыты в
2019 году, D3 и D4 –
в 2023)

136

станций

1,3 млн

поездов в сутки

Трамвайная сеть



418 км

однопутного пути

35

маршрутов

~ 700 тыс.

пасс./сутки



Московский метрополитен

112

станций метро и МЦК
введены в эксплуатацию

263

станции метро
на сегодня

4

новые
линии

2011 год



2024 год



Рельсовый транспорт
это настоящее и будущее
московской агломерации



Комфортные условия
для поездок по городу
для миллионов москвичей

0

перегруженных перегонов
в метро на сегодня

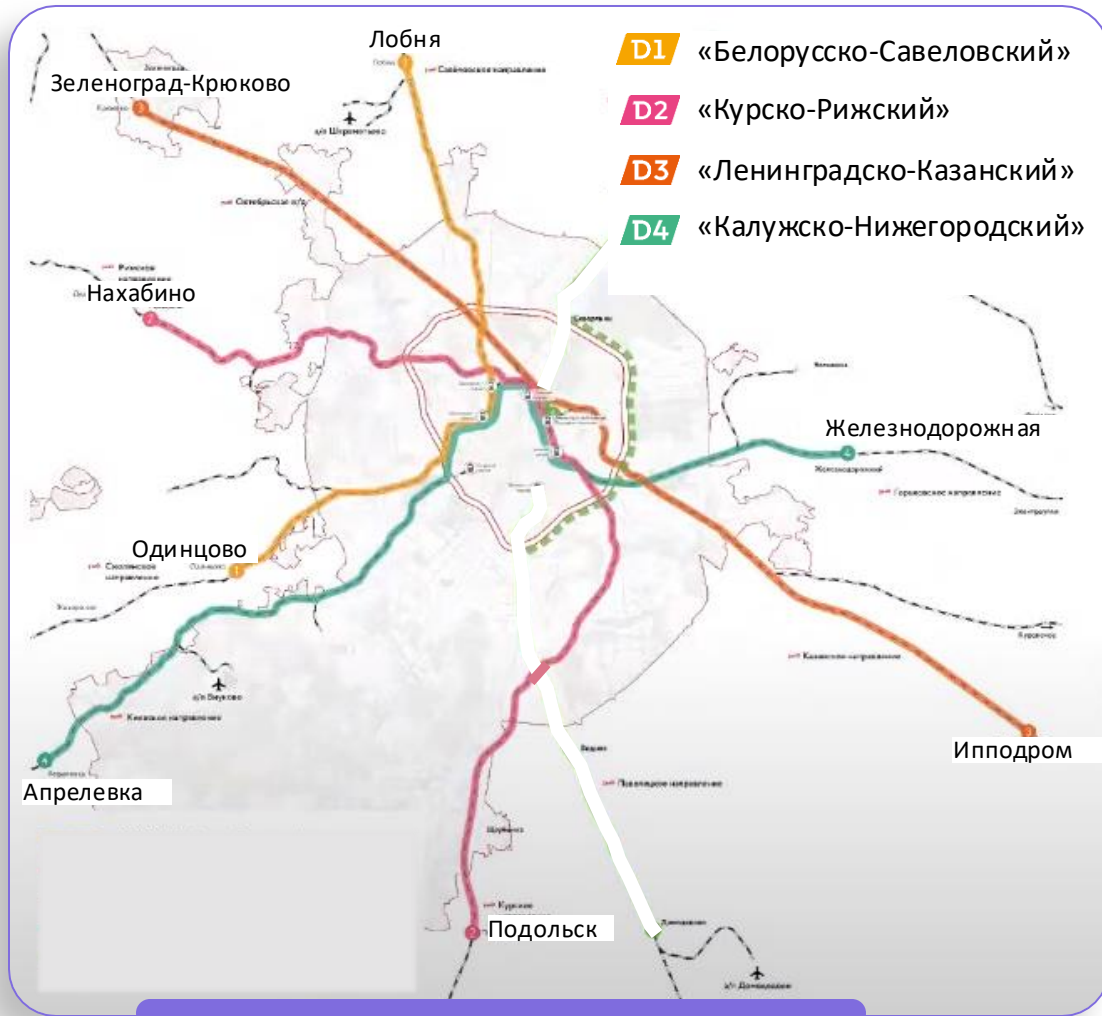
93 %

москвичей будут жить рядом
со станцией метро или МЦД
к 2030 году

до 30 %

Меньше времени в пути будут
тратить 1 млн пассажиров
к 2030 году

МЦД Московские центральные диаметры (МЦД)



Один из самых масштабных транспортных мегапроектов десятилетия
 сеть связанных железнодорожных маршрутов, образующих линии наземного метро



303 км



136 станций

до 12%

Составила разгрузку соседних линий метро после запуска D1 и D2

14

Московское центральное кольцо (МЦК)

Маршрутная линия железнодорожного пассажирского транспорта, интегрированная со станциями рельсового каркаса по системе оплаты проезда и пересадкам



Более 1 млрд
Поездок совершили
пассажиры с момента
запуска МЦК (более 7 лет)


34
района Москвы
стали доступнее




Трамвайная сеть Москвы



700 000
пасс./сутки



418 км



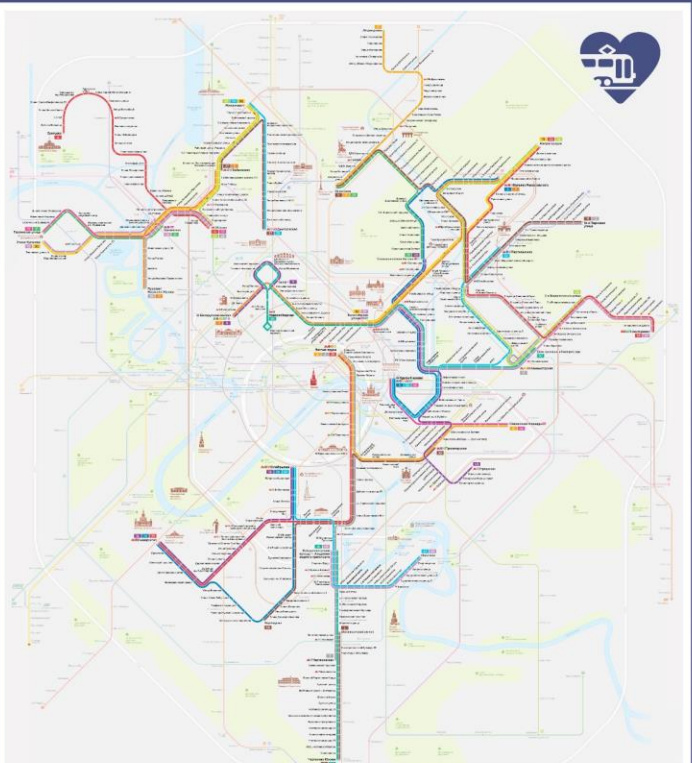
35 маршрутов

Запуск новой трамвайной линии по проспекту Академика Сахарова

1,6 км
длина нового участка, который позволит запустить прямые диаметральные маршруты через центр Москвы

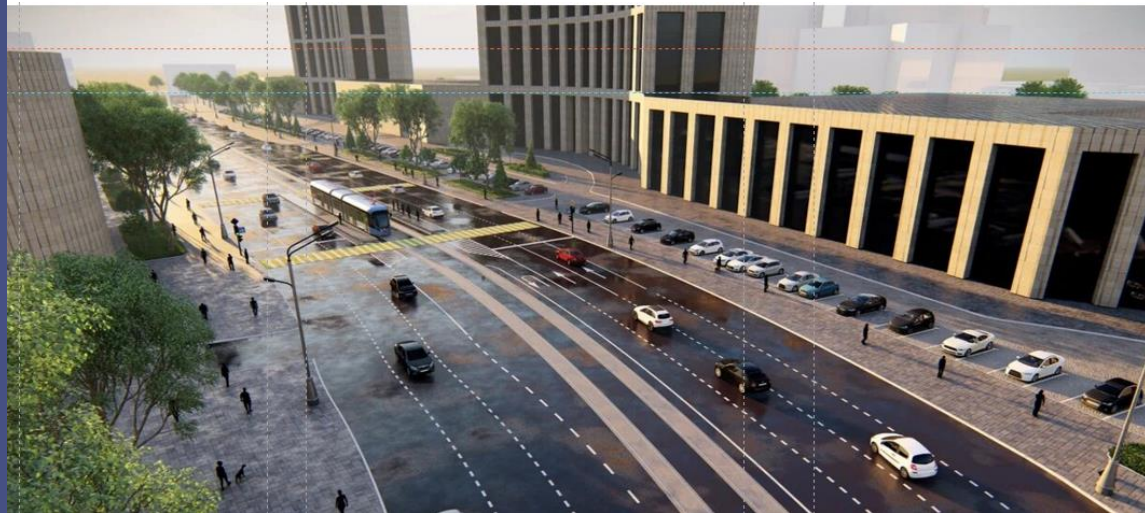
2 000 000
москвичей смогут комфортнее передвигаться по городу, благодаря новой линии

ТРАМВАИ МОСКВЫ



Трамвайные маршруты

1	2	3	4	5	6	7	8	9	10	11	12	13	14	15	16	17	18	19	20	21	22	23	24	25	26	27	28	29	30	31	32	33	34	35	36	37	38	39	40	41	42	43	44	45	46	47	48	49	50	51	52	53	54	55	56	57	58	59	60	61	62	63	64	65	66	67	68	69	70	71	72	73	74	75	76	77	78	79	80	81	82	83	84	85	86	87	88	89	90	91	92	93	94	95	96	97	98	99	100
---	---	---	---	---	---	---	---	---	----	----	----	----	----	----	----	----	----	----	----	----	----	----	----	----	----	----	----	----	----	----	----	----	----	----	----	----	----	----	----	----	----	----	----	----	----	----	----	----	----	----	----	----	----	----	----	----	----	----	----	----	----	----	----	----	----	----	----	----	----	----	----	----	----	----	----	----	----	----	----	----	----	----	----	----	----	----	----	----	----	----	----	----	----	----	----	----	----	----	-----



20 %

Сокращение времени в пути после продления трамвайной линии



Реконструкция и строительство трамвайных путей до Рижского вокзала

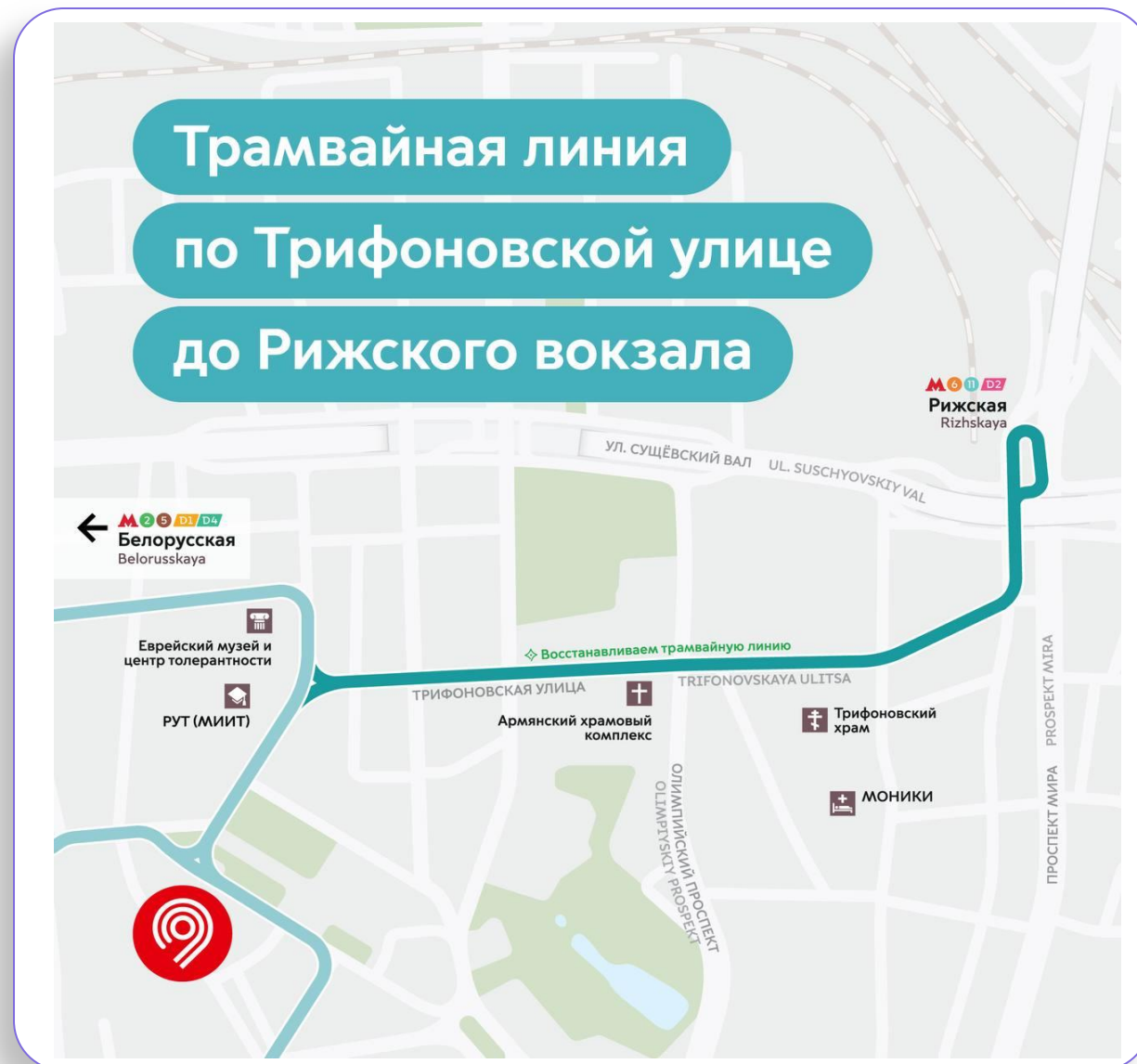
Доступность для **70 000** человек, живущих или работающих возле восстанавливаемого участка

Доступность социальных и деловых объектов притяжения: РУТ (МИИТ), РГГУ, РХТУ, МОНИКИ, Депо, Еврейский музей и т.д.

Трамвай будет удобен для поездок внутри ТТК, которые не могут быть обслужены удалёнными станциями БКЛ глубокого заложения

до **20**
%

Сокращение времени в пути между Рижской площадью и РУТ (МИИТ)



Трамвайная линия на улице Сергея Радонежского

Первая линия трамвая вдоль магистрали ведущей из центра города за его пределы

Проходит через 3 района Москвы, создавая новые межрайонные связи

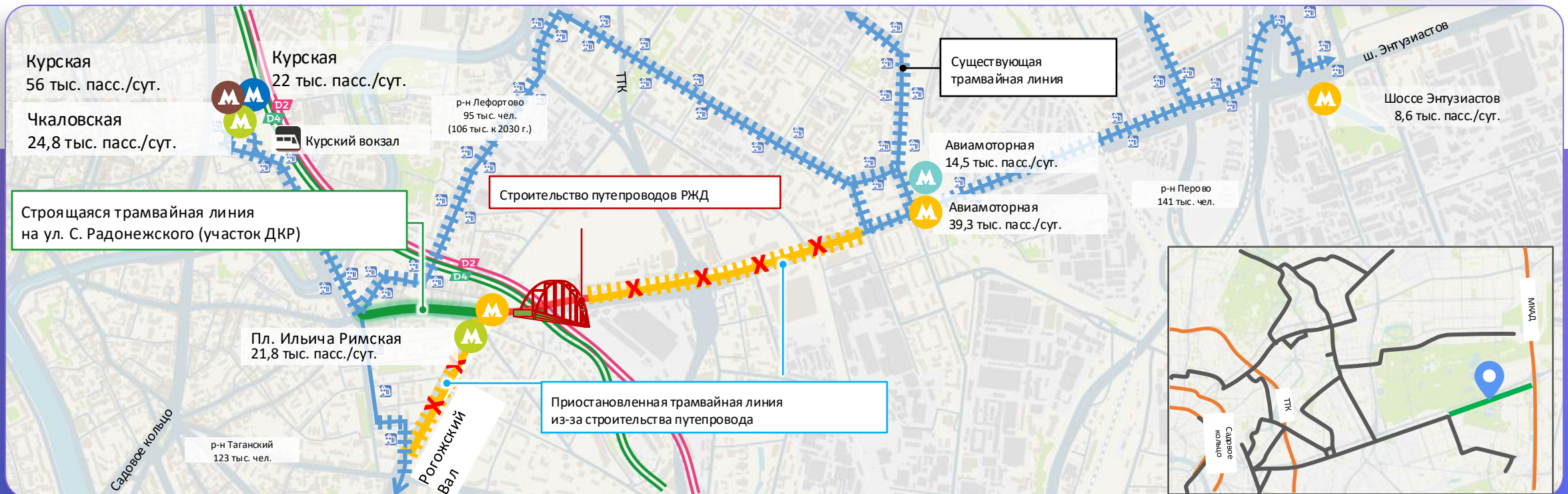
для 130 000 жителей
Маршрут в пешей доступности

на
14 %

Реализация проекта способствует разгрузке участка Калининской линии метро



0,65 км
Длина линии





Спасибо
за внимание !

mtp.mos.ru

