

Организатор



Правительство
Новосибирской области

При поддержке

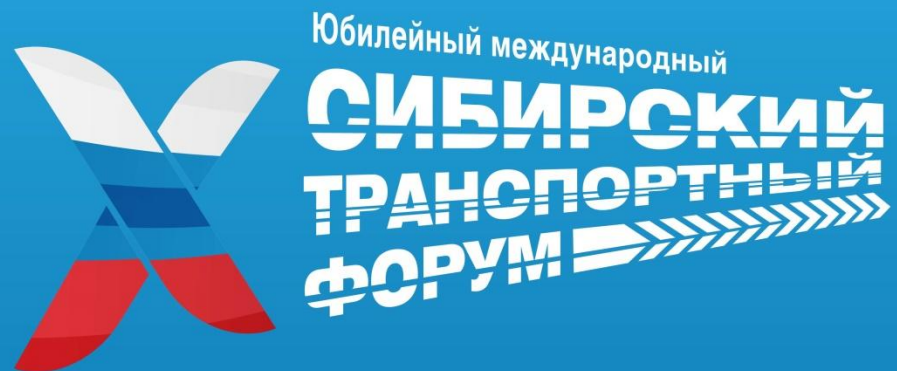


Государственная Дума
Федерального Собрания
Российской Федерации

При поддержке



МИНИСТЕРСТВО ТРАНСПОРТА
РОССИЙСКОЙ ФЕДЕРАЦИИ



Развитие железнодорожного туризма на Кругобайкальской железной дороге

Шестаков Андрей Анатольевич

28 – 30 июня 2023

г. Новосибирск



Туристический потенциал Кругобайкальской железной дороги

Туризм на Байкале является одним из ключевых направлений стратегического развития региона и драйвером развития его экономики.

Байкал становится важным направлением внутреннего и въездного туризма. За последние 10 лет (с 2012 по 2022 год) туристический поток в Иркутскую область непрерывно растет. Число российских туристов в регион увеличилось в 2 раза, а иностранцев стало больше в 7 раз.

**В 2 раза
Увеличилось общее число туристов за 10 лет**

Озеро Байкал и его окрестности – популярное туристическое направление, которое притягивает синтезом культуры, самобытными традициями коренных народов, гастрономией, заповедниками, уникальной флорой и фауной, природными и оздоровительными ресурсами, аналогов которых в мире практически нет.

Озеро Байкал является самым глубоким в мире и включено в список всемирного природного наследия. К популярным туристическим местам на Байкале относятся: побережье малого моря, бухта Песчаная, горячие источники Хакусы, Ушканы острова. Это главные конкуренты Кругобайкальской железной дороги (КБЖД).

КБЖД сочетает в себе историю, культуру и природу. Конкурентное преимущество – ощущение путешествия в прошлое во время поездки по КБЖД.



Транспортная доступность Кругобайкальской железной дороги

До КБЖД можно добраться из нескольких пересадочных узлов

Как добраться до КБЖД из других регионов?

Ближайшие к КБЖД крупные города — Иркутск и Улан-Удэ.

✈ Прямые рейсы до Иркутска осуществляются из Москвы, Санкт-Петербурга, Екатеринбурга, Сочи, Симферополя и из других городов Сибири и Дальнего Востока. Прямые перелёты до Улан-Удэ возможны из меньшего числа городов.

🚆 По Транссибирской магистрали через станцию Слюдянка-1 курсирует 10 пар пассажирских поездов, обеспечивающих круглогодичную железнодорожную связь КБЖД с большей частью регионов России. На станции Слюдянка-1 необходимо сделать пересадку на поезд пригородного сообщения.

На чём добраться до КБЖД?

Начать тур по КБЖД можно с двух сторон: с запада (Слюдянка-1, Култук, Старая Ангасолка), или с востока (Порт Байкал). Есть несколько способов добраться до каждой из сторон.



Автомобильный транспорт

Иркутск и КБЖД связывают Култукский и Байкальский тракты. В зимнее время вдоль всей КБЖД проложен зимник (автомобильная дорога) по льду озера.



Наземный общественный транспорт

От Иркутска на автобусе до Листвянки, Слюдянки и Култука.



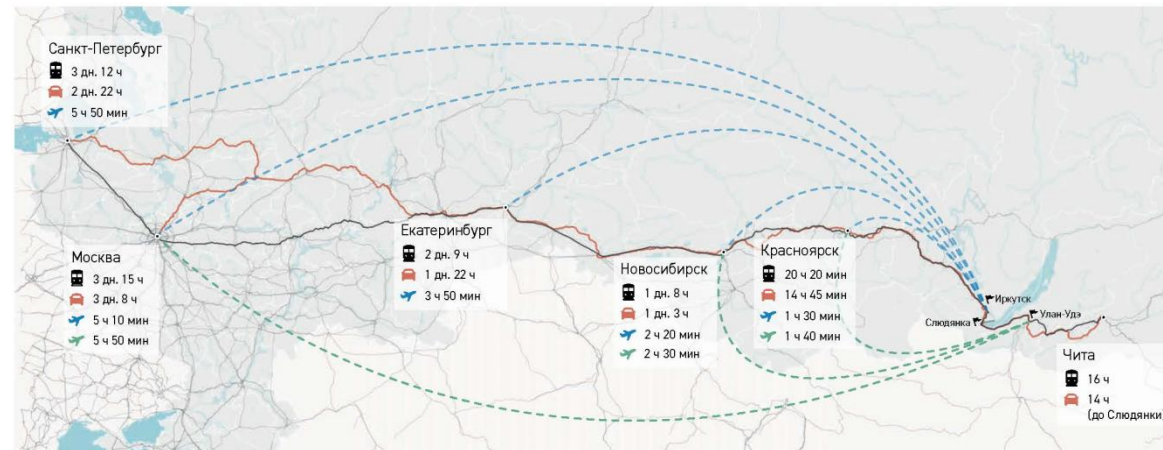
Железнодорожный транспорт

По Транссибирской магистрали на электричке или поезде: круизный туристический поезд "Байкальская сказка"; 928/929 Иркутск - Улан-Удэ - Байкал; ежедневные пригородные поезда; туристические поезда из Иркутска ООО "ТСПК ТУР".



Водный транспорт

Туристические поездки осуществляются водными судами от Иркутска до мыса Половинного. Также в Листвянке есть паромная переправа или можно нанять катер или яхту и отправиться по индивидуальному туру вдоль берега.



Отправление из Иркутска

- 🚢 1 ч
- 🚗 1 ч 3 мин
- 🚌 1 ч 30 мин
- Листвянка
- 🚤 10 мин
- Порт Байкал

- 🚗 1 ч 33 мин
- 🚆 2 ч 34 мин
- Темная Падь
- 🚶 45 мин
- 149-й км (Старая Ангасолка)

- 🚗 1 ч 35 мин
- 🚆 2 ч 40 мин
- Земляничный
- 🚶 20 мин
- Култук

- 🚌 3 ч 15 мин
- 🚆 3 ч 5 мин
- 🚗 1 ч 50 мин
- Слюдянка-1

- 🚌 2 ч
- 🚗 1 ч 33 мин
- Култук

Отправление из Улан-Удэ

- 🚗 5 ч 7 мин
- 🚆 4 ч 35 мин
- Слюдянка-1



Организатор



Правительство Новосибирской области

При поддержке



Государственная Дума Федерального Собрания Российской Федерации

При поддержке



Министерство транспорта Российской Федерации

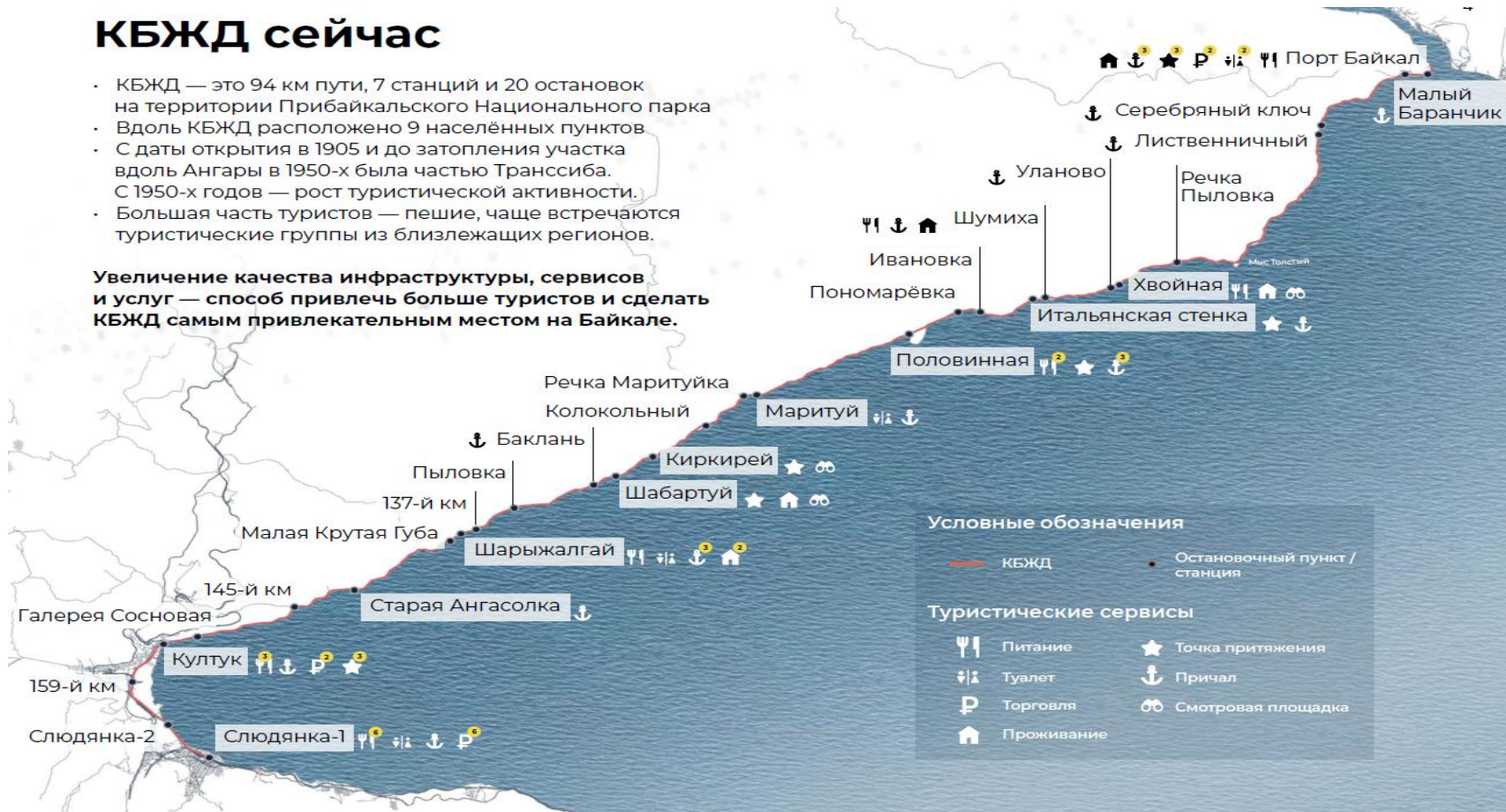




КБЖД сейчас

- КБЖД — это 94 км пути, 7 станций и 20 остановок на территории Прибайкальского Национального парка
- Вдоль КБЖД расположено 9 населённых пунктов
- С даты открытия в 1905 и до затопления участка вдоль Ангары в 1950-х была частью Транссиба. С 1950-х годов — рост туристической активности.
- Большая часть туристов — пешие, чаще встречаются туристические группы из близлежащих регионов.

Увеличение качества инфраструктуры, сервисов и услуг — способ привлечь больше туристов и сделать КБЖД самым привлекательным местом на Байкале.





Вокзал Слюдянка – единственный в мире вокзал, полностью построенный из мрамора

Интерактивная выставочная экспозиция



Организатор



Правительство
Новосибирской области

При поддержке



Государственная Дума
Федерального Собрания
Российской Федерации

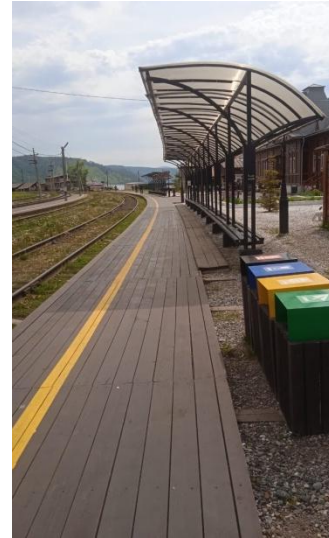
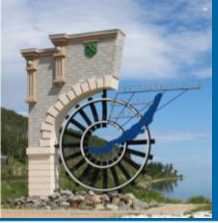
При поддержке



МИНИСТЕРСТВО ТРАНСПОРТА
РОССИЙСКОЙ ФЕДЕРАЦИИ



Инфраструктура Кругобайкальской железной дороги





Железнодорожные маршруты на Кругобайкальской железной дороге



Пригородные поезда «МОТНЯ»

Перевозчик:

АО «Байкальская ППК»

Подвижной состав:

Тепловоз + пассажирские вагоны

Маршруты следования:

Слюдянка-1 – Байкал
Байкал – Слюдянка-1

Отправление из Слюдянки - 14:37

Прибытие в Байкал - 19:10

Отправление из Байкала - 03:08

Прибытие в Слюдянку - 07:30

Периодичность курсирования:

Воскресенье - Понедельник
Четверг - Пятница

Стоимость билета:

180 руб.





Железнодорожные маршруты на Кругобайкальской железной дороге



Пригородные поезда «УДОБНЫЙ»

Перевозчик:

АО «Байкальская ППК»

Подвижной состав:

Тепловоз + пассажирские вагоны

Маршруты следования:

Слюдянка-1 – Байкал
Байкал – Слюдянка-1

Отправление из Слюдянки - 10:31

Прибытие в Байкал - 14:38

Отправление из Байкала - 12:16

Прибытие в Слюдянку - 17:36

Периодичность курсирования:

Суббота – Воскресенье

Стоимость билета:

180 руб.





Железнодорожные маршруты на Кругобайкальской железной дороге



Пригородные поезда «НЕРПОЧКА»

Перевозчик:

АО «Байкальская ППК»

Подвижной состав:

Рельсовый автобус (РА-2)

Маршруты следования:

Слюдянка-1 – Байкал
Байкал – Слюдянка-1

Отправление из Слюдянки - 10:31

Прибытие в Байкал - 14:38

Отправление из Байкала - 14:53

Прибытие в Слюдянку - 19:03

Периодичность курсирования:

Ежедневно (кроме среды)

Стоимость билета:

180 руб.



Организатор



Правительство
Новосибирской области

При поддержке



Государственная Дума
Федерального Собрания
Российской Федерации

При поддержке



МИНИСТЕРСТВО ТРАНСПОРТА
РОССИЙСКОЙ ФЕДЕРАЦИИ





Железнодорожные маршруты на Кругобайкальской железной дороге



Пригородные поезда «BAIKAL TRAIN» с туристической программой

Перевозчик:

АО «Байкальская ППК»

Подвижной состав:

Рельсовый автобус (РА-2, 3 вагона) или
Электропоезд (ЭД9мк, 11 вагонов)

Маршруты следования:

Иркутск - Слюдянка-1 – Байкал
Байкал – Слюдянка-1 - Иркутск

Отправление из Иркутска – 07:56

Прибытие в Байкал – 17:28

Отправление из Байкала – 09:30

Прибытие в Иркутск – 20:50

Периодичность курсирования:

по назначению

Стоимость билета:

от 5800 руб.



Организатор



Правительство
Новосибирской области

При поддержке



Государственная Дума
Федерального Собрания
Российской Федерации

При поддержке



МИНИСТЕРСТВО ТРАНСПОРТА
РОССИЙСКОЙ ФЕДЕРАЦИИ





Туристические поезда «БАЙКАЛЬСКИЙ ЭКСПРЕСС»

Перевозчик: АО «ФПК»

Подвижной состав:

Паровоз + 8 пассажирских вагонов (купе, ресторан)

Маршрут следования:

Иркутск/Улан-Удэ – Байкал – Иркутск/Улан-Удэ

Время в пути: 1 день / 2 ночи

Туристический пакет:

Прогулка на быстроходных катерах по Байкалу
Фотографирование у отвесных скал
Посещение п. Листвянка, сувенирного и
рыбного рынков

Периодичность курсирования:

В летний период - по пятницам
остальное время - по назначению

Стоимость билета: от 7000 руб.





Туристические поезда «БАЙКАЛЬСКАЯ СКАЗКА»

Перевозчик: АО «ФПК»

Подвижной состав:

Паровоз + 9 пассажирских вагонов
(в т.ч. люкс, СВ, купе, ресторан)

Маршрут следования:

Москва – Пермь – Екатеринбург – Новосибирск –
Красноярск – Иркутск – Байкал

Время в пути:

7 дней / 6 ночей

Туристический пакет:

Проезд на поезде (Москва – Байкал)
Поездка на теплоходе (Байкал – о. Ольхон)
Трансферт (Байкал – аэропорт г. Иркутска)

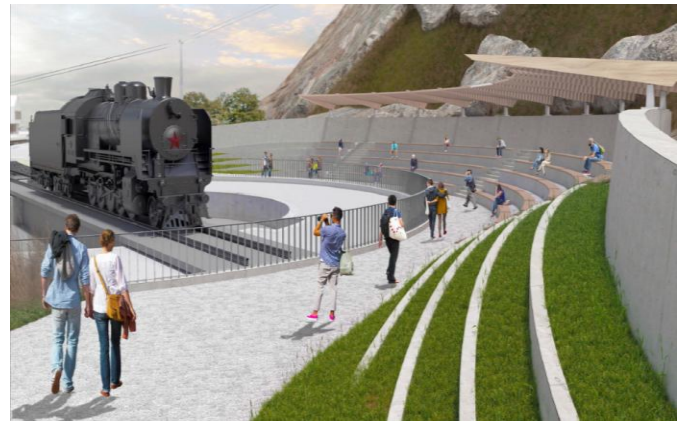
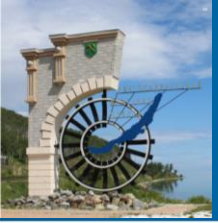
Периодичность курсирования:

по назначению

Стоимость билета: от 129 000 руб.



Развитие Кругобайкальской железной дороги





Спасибо за внимание!

Контакты для связи по железнодорожным туристическим маршрутам на Восточно-Сибирской железной дороге:

Служба пассажирских перевозок (общие вопросы)

Начальник отдела, Гладков Роман Сергеевич
8 (3952) 64-58-63, l_gladkovrs@esrr.ru

АО «Байкальская ППК»

Генеральный директор, Кулиев Тимур Ферузович
8 (3952) 79-68-44, bppk@bppk.tk

Восточно-Сибирский филиал АО «ФПК»

Начальник, Жарий Дмитрий Иосифович
8 (3952) 45-09-50 (доб. 10552), sekretar-vsib@fpc.ru



Организатор



Правительство
Новосибирской области

При поддержке



Государственная Дума
Федерального Собрания
Российской Федерации

При поддержке



МИНИСТЕРСТВО ТРАНСПОРТА
РОССИЙСКОЙ ФЕДЕРАЦИИ

