

Опыт Москвы в реализации мероприятий по развитию транспортного комплекса в рамках программы благоустройства

Алексей Смирнов

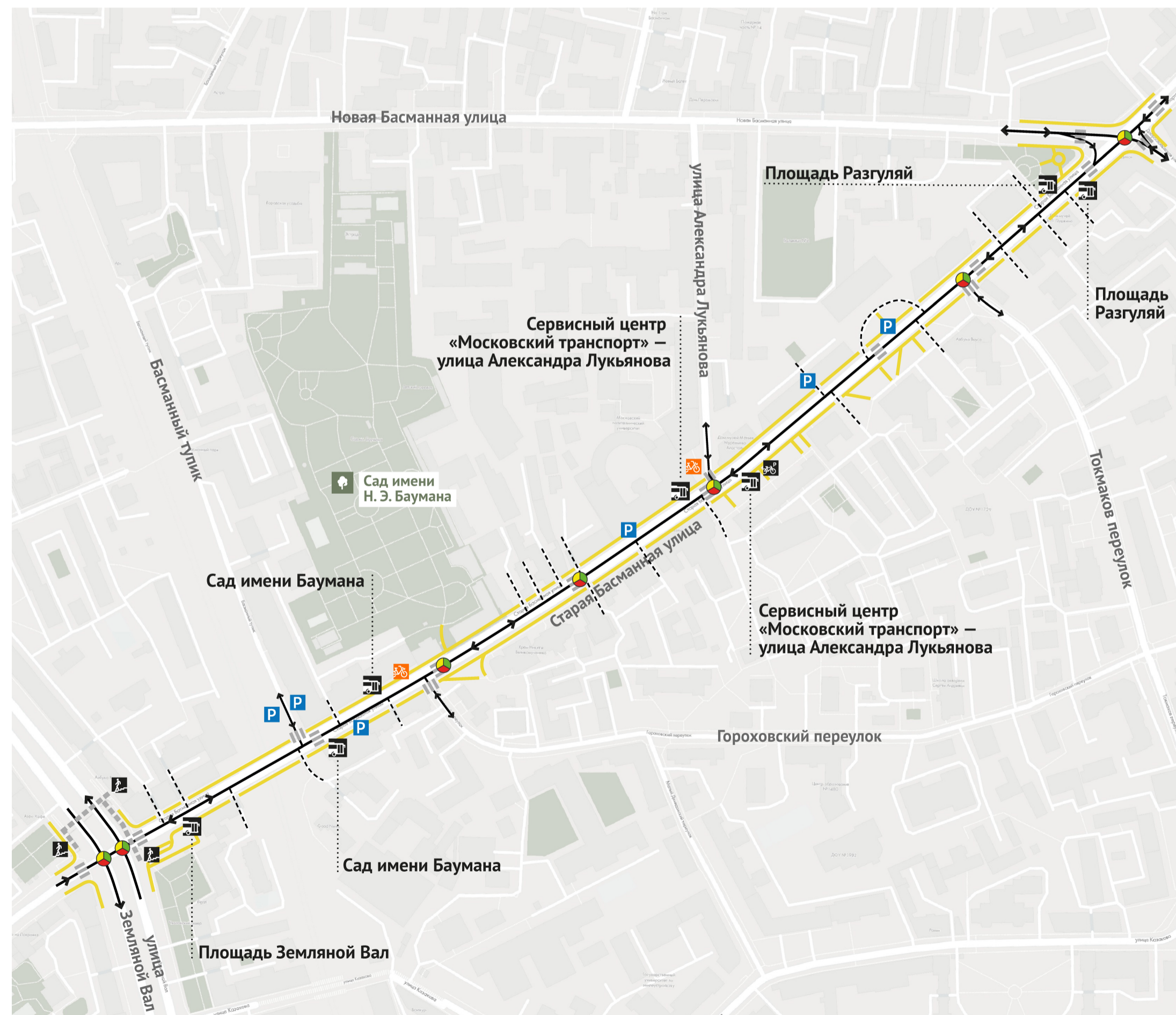
Директор по развитию компании
«СТЕР транспортные решения»



ПОДД – от борта до борта

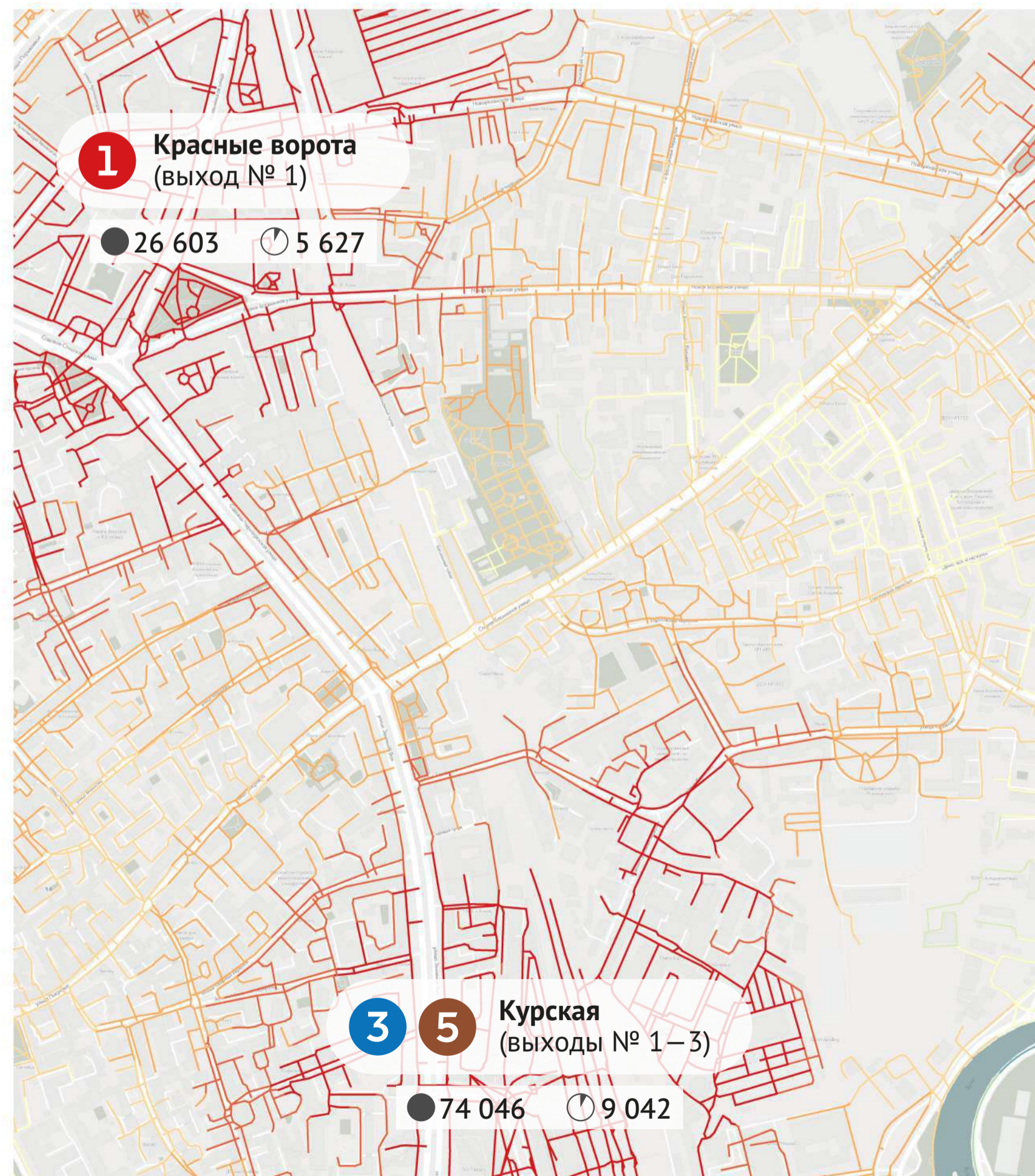
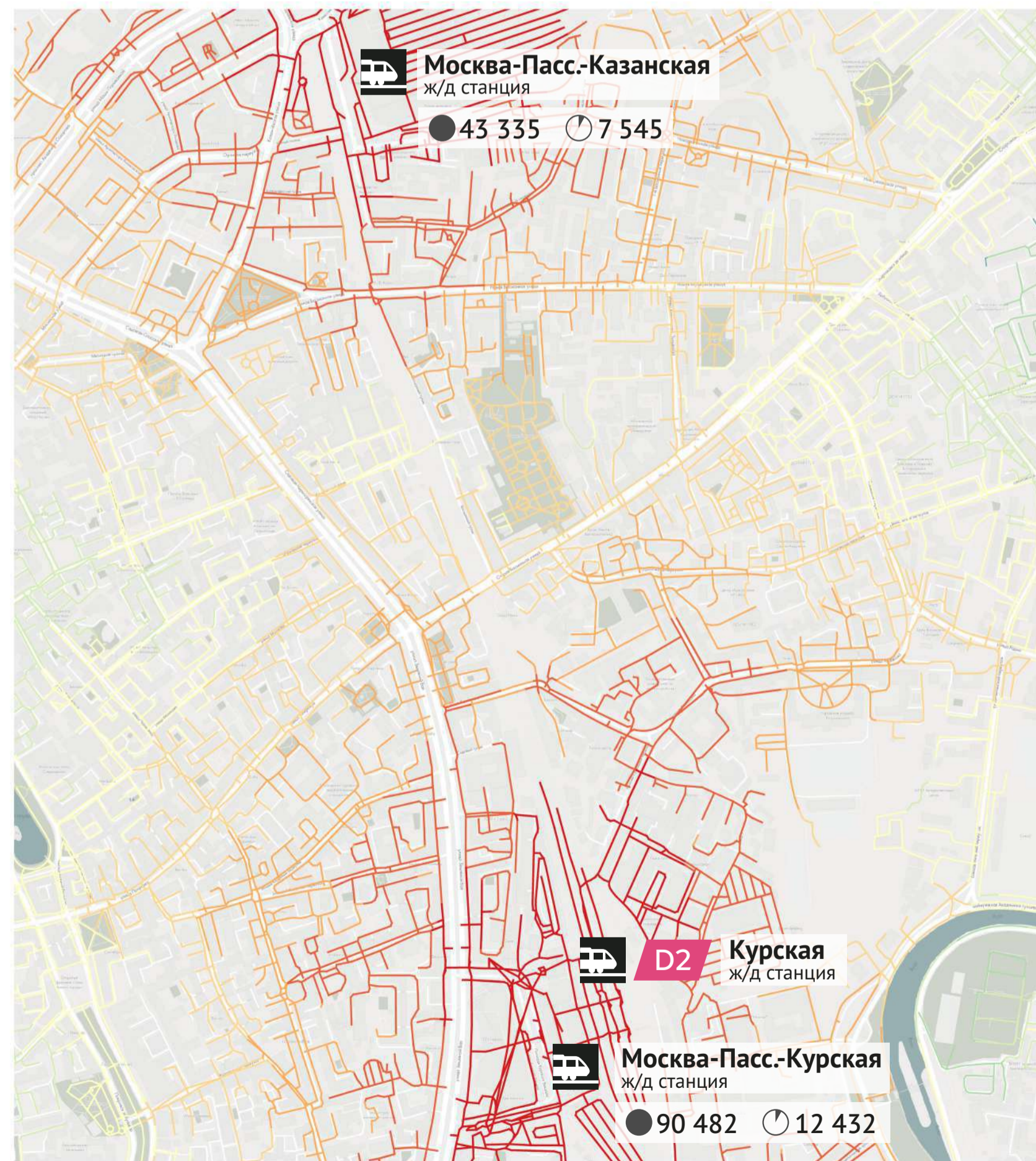
Транспортная схема – от фасада до фасада

Разработка транспортной схемы



- Архитектурно-градостроительный анализ
- Анализ объектов притяжения
- Функциональный анализ территории

Доступность территории



Пешеходная доступность станций железных дорог, МЦД, метрополитена и МЦК

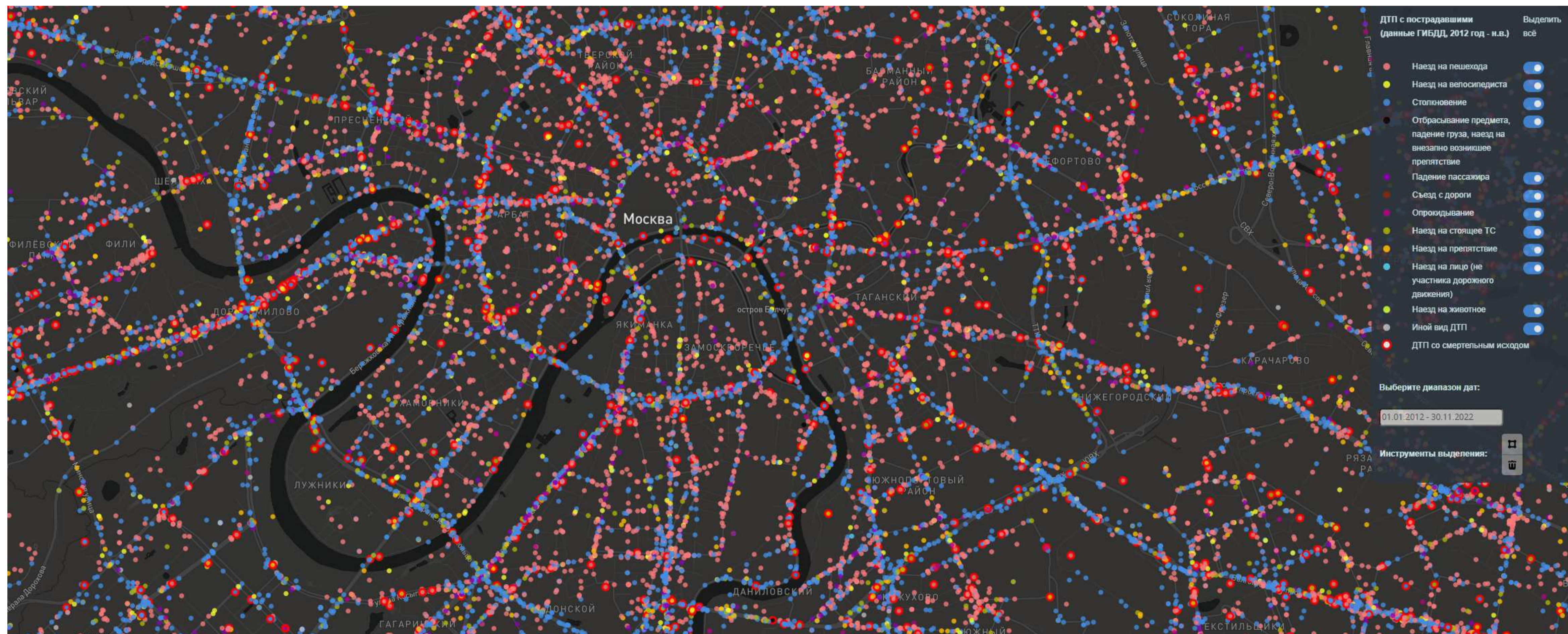
- Менее 400 м (до 5 мин.)
- 400–800 м (5–10 мин.)
- 800–1 200 м (10–15 мин.)
- 1 200–1 600 м (15–20 мин.)
- 1 600–2 000 м (20–25 мин.)

Усредненные данные о загрузенности станций были получены за период с 14 по 16 сентября 2021 года в будние дни.

- Суточные, пасс/сут
- 🕒 Часовые (макс.), пасс/ч

предпроектные исследования

Аналитика ДТП



Аналитика ДТП

Будни, утро



Будни, вечер

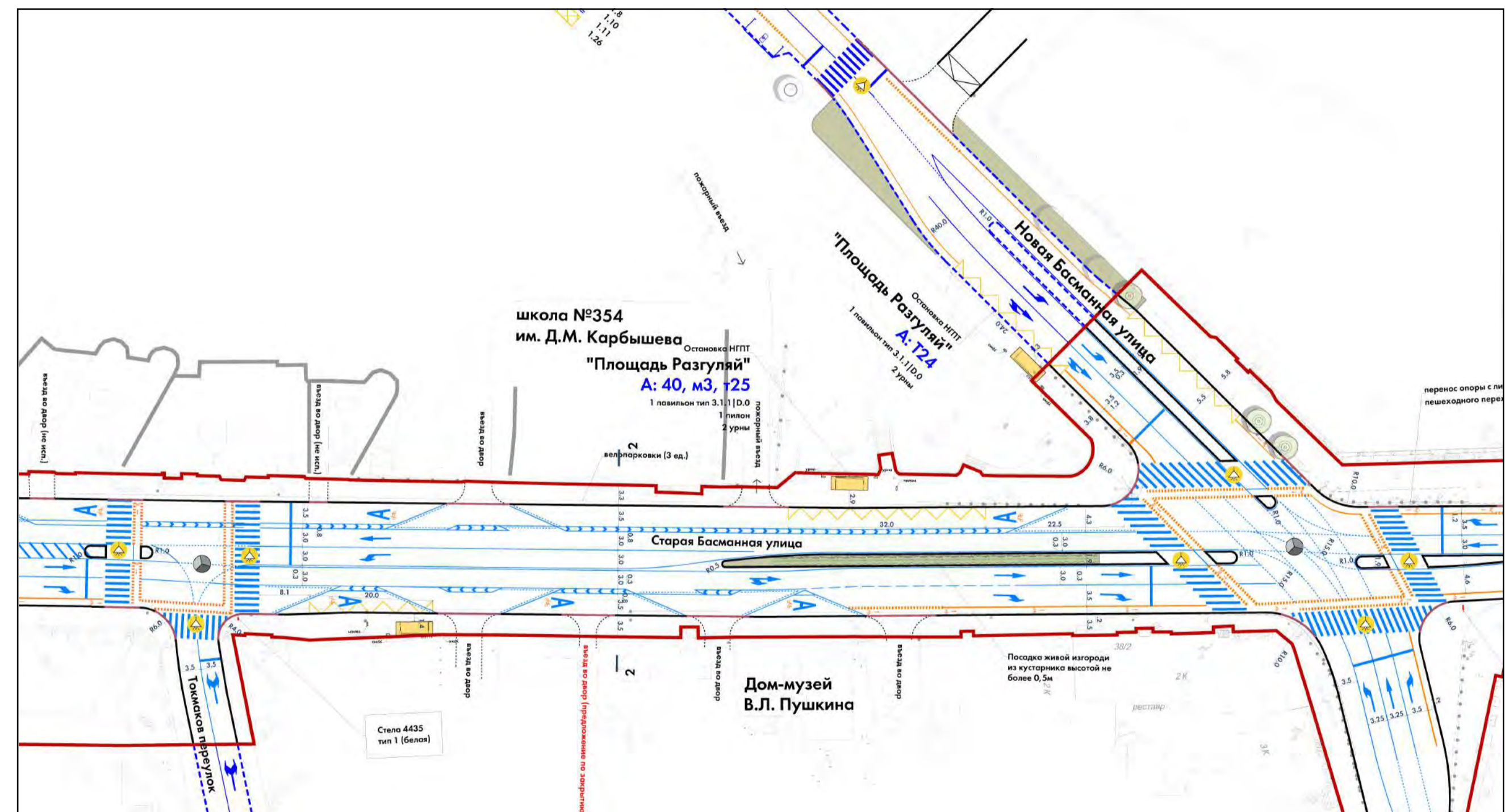
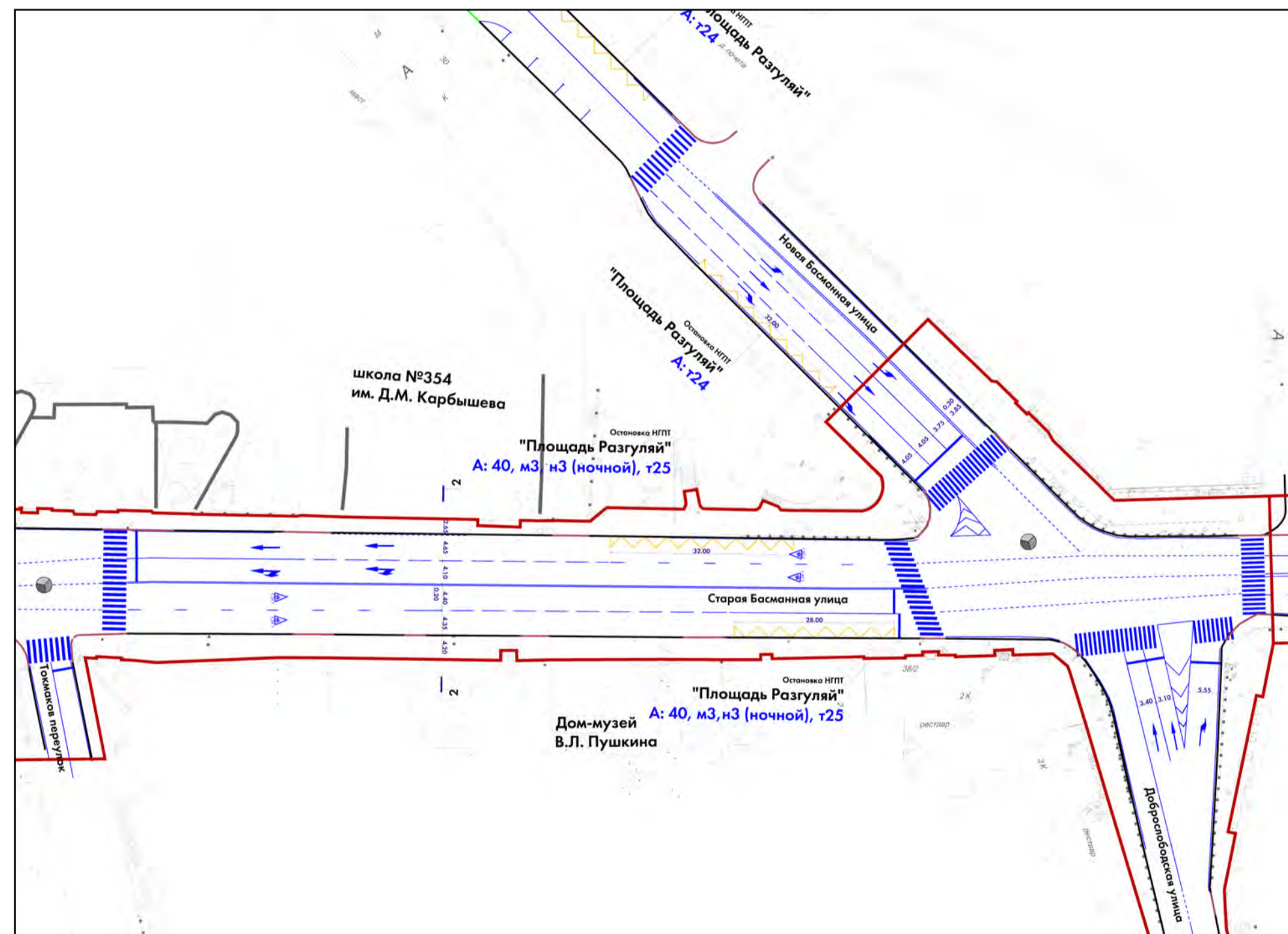


Выходные, день



- Подсчет транспортных и пешеходных потоков
- Анализ светофорного регулирования

Транспортная схема



Основные решения, используемые в наших проектах

- Оптимизация полос движения
- Приведение к нормативным показателям ширины полос
- Организация парковочного пространства
- Приоритет общественного транспорта
- Обустройство комфортных посадочных площадок НГПТ
- Велоинфраструктура
- Мероприятия по безопасности дорожного движения



улица Красная Пресня



Космодамианская набережная



улица Даниловский Вал



Большой Козихинский переулок



Яузская улица



ООТ Метро «Проспект Мира»



ООТ «Серпуховская застава»





Кожевническая улица

Большая Адроньевская улица





улица Малая Дмитровка



улица Большая Ордынка



Софийская набережная



Кудринская площадь



Петроверигский переулок



Даев переулок

Аналитика аварийности на благоустроенных улицах

хорошие примеры

улица Бутырский Вал

22 ДТП

за 2 года
до благоустройства



16 ДТП

за 2 года
после благоустройства

Снижение
аварийности

на 28 %

Большая
Дорогомиловская улица

24 ДТП

за 2 года
до благоустройства



10 ДТП

за 2 года
после благоустройства

Снижение
аварийности

на 58 %

улица Остоженка

11 ДТП

за 2 года
до благоустройства



6 ДТП

за 2 года
после благоустройства

Снижение
аварийности

на 45 %

Аналитика аварийности на благоустроенных улицах

плохие примеры

Ясневская улица

42 ДТП

за 2 года
до благоустройства



45 ДТП

за 2 года
после благоустройства

Рост
аварийности

на 7 %

1-й Капотнинский проезд

4 ДТП

за 2 года
до благоустройства



6 ДТП

за 2 года
после благоустройства

Рост
аварийности

на 50 %

улица Бахрушина

1 ДТП

за 2 года
до благоустройства



4 ДТП

за 2 года
после благоустройства

Рост
аварийности

на 300 %



Алексей Смирнов

Директор по развитию
компании «STEP транспортные решения»

a.smirnov@step-city.com

+7 910 423 97 62

