

Междуреченск. Город тайги

JOIN MZK



VOZDUH FILM
GLOBAL SIBERIA

МЕЖДУ →→
РЕЧЕНСК

ТЯЖЁЖНАЯ ЦИВИЛИЗАЦИЯ

МОБИЛИЗАЦИЯ ДЛЯ
СОЗДАНИЯ ВТОРОЙ
ЭКОНОМИКИ ГОРОДОВ
КУЗБАССА, УХОДА ОТ
МОНОЗАВИСИМОСТИ
И СОЗДАНИЯ НОВЫХ
ТЕХНОЛОГИЙ ДЛЯ
КОНКУРЕНЦИИ НА ВНЕШНИХ
РЫНКАХ

Новая экономика в регионе на основе принципов восстановления легких планеты и технологий, позволяющих повысить качество жизни миллионов людей. Новые технологии транспорта, архитектуры, культуры и здоровья из Сибири.

ЩОРИЯ ЧОО

**Кузбасс первым
переходит
на зелёную
экономику**

В центре России. 4,5 часа полёта из Москвы.

Москва	Санкт-Петербург	Берлин	Пекин	Хайнань
<ul style="list-style-type: none"> 14 ч. 13 мин. (21 поезд) 4 дня от 4 ч. 40 мин. (через Новокузнецк) + 1,5–2 ч. от аэропорта Новокузнецка 	<ul style="list-style-type: none"> 17 ч. 12 мин. (13 поездов) 5 дней 4,5 дня от 5 ч. (via Новокузнецк) + 1,5–2 ч. от аэропорта 	<ul style="list-style-type: none"> от 8 ч. (через Новокузнецк) + 1,5–2 ч. от аэропорта 	<ul style="list-style-type: none"> от 4 ч. (через Новосибирск) 	<ul style="list-style-type: none"> от 5,5 ч. (через Новокузнецк) + 1,5–2 ч. от аэропорта



1 – Поток индийских туристов в РФ незначителен – до 100 тыс. человек в год, преимущественно в СЗФО. Со временем часть этого потока станет целью ТРК «Междуреченск» Источник: АТОР, Росстат, Strategy Partners

Источник: The World Bank Data; Росстат; анализ данных Strategy Partners

ЭКСПОРТНЫЕ РЫНКИ

- Объем туристического потока Еврозоны, Китая и Индии превышает 450 млн чел. в год;
- Даже доли процента данного объема формируют годовой поток в более, чем 0,5 млн человек в год.



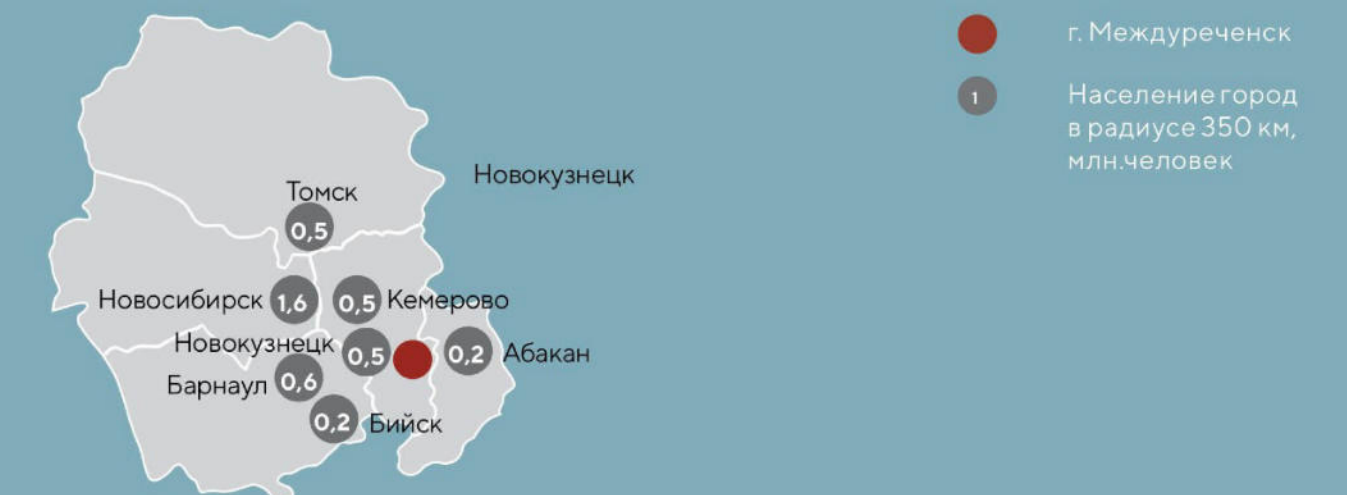
РОССИЙСКИЙ РЫНОК

- В крупных российских городах в радиусе 3 часов полета на самолёте проживают около 10 млн человек;
- Это означает не менее 4 млн туристических поездок в год, на часть из которых может претендовать Междуреченск.



ЛОКАЛЬНЫЙ РЫНОК

- На расстоянии 3–4 часов езды на автомобиле проживает около 4,5 млн человек;
- Именно они могут формировать основной объем повторяющегося туристического потока.



Зачем к нам едут?

Зачем ехать в Междуреченск — город тайги?

- Тайга
- Тундра в тайге
- Альпийские луга
- Редкие животные и растения
- Вода из реки, которую можно пить
- Культура древнего таежного народа
- Идеальный пухляк лыжных курортов

Характеристики и основные показатели "ТРК Междуреченск"

>98 000 чел

Количество проживающих на территории ТРК

1

Количество ООПТ в составе ТРК

12

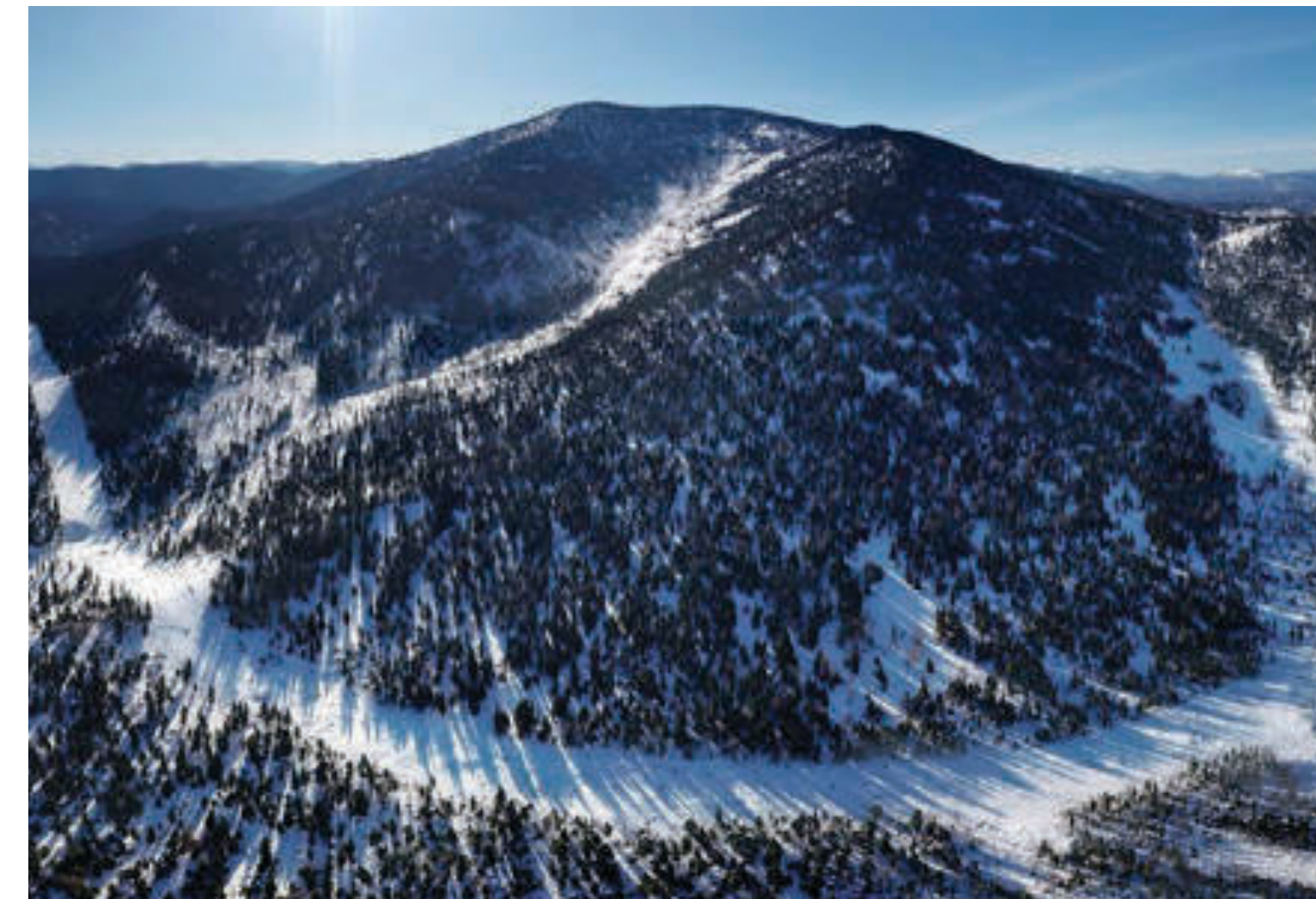
Количество населенных пунктов в составе ТРК

470 000 га

Общая площадь



Гора Югус (Региональная точка притяжения спортивного и экотуризма)



Гора Черный Салан (Уникальный ландшафт для зимнего экотуризма и спорта, сакральное место Горной Шории)



Район Поднебесные Зубья (Мекка российского, международного фрирайда, и экотуризма)



«Сибирские Мегалиты» (Комплекс уникальных мегалитических сооружений и территория культовых обрядов древнего таежного народа)

Сегодня у нас более 70 тысяч туристов летом и 50 тысяч – зимой



ЗОЛОТАЯ ДОЛИНА

Дух захватывающий вид с высоты

БУРНЫЕ ГОРНЫЕ РЕКИ

Сплавы и рыбалка



МЕККА СНЕГОХОДОВ

Бесконечные поля пухляка



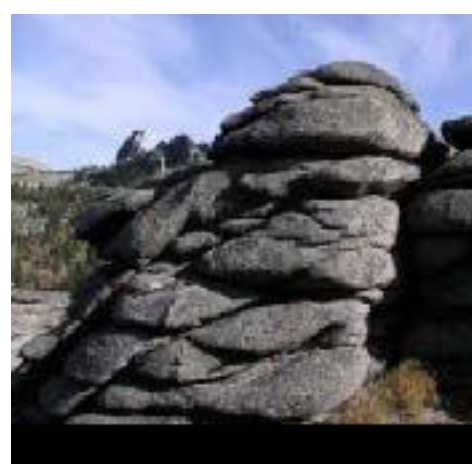
ТАЁЖНАЯ ГАСТРОНОМИЯ

Невероятный вкус диких ягод и трав



СИБИРСКИЕ МЕГАЛИТЫ

Легендарные скалы идеальной формы



БОЛЬШОЙ ИЗЫГАШ

Место ответов на все вопросы

ТАЁЖНОЕ ЗДОРОВЬЕ

Горный воздух и дары тайги



БОЛЬШОЙ ФРИРАЙД

Хелиски и снегоходные заброски



СИБИРСКИЙ ПАМУКАЛЛЕ

Белоснежный меловой карьер



ТУНДРА В ТАЙГЕ

Аномальная природная зона

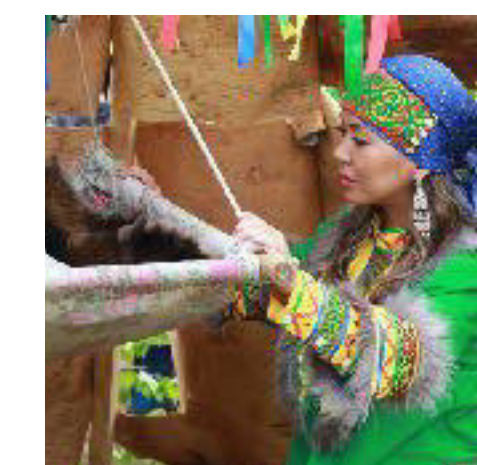
МОРЕ ТАЙГИ

Скайраннинг и походы



ШОРСКАЯ ЭТНИКА

Глубокий этнотуризм



ДЕТИ ТАЙГИ

Посёлок с глубинной шорской культурой

ЛЕГЕНДЫ И МЕСТА СИЛЫ

Таёжный дзен и священные места

Целевая аудитория и ее предпочтения в продуктовой линейке кластера

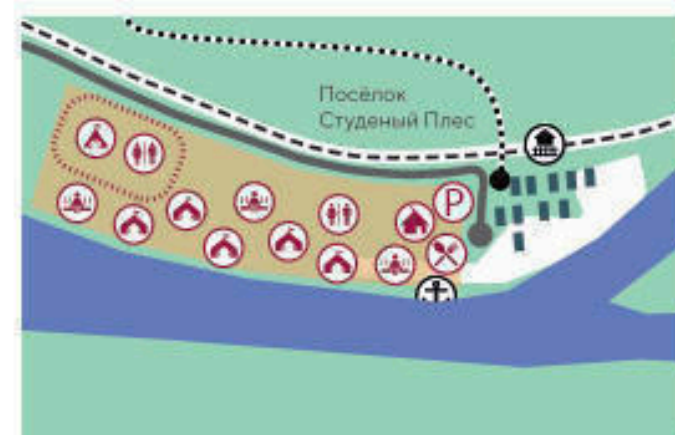
Туристические ресурсы кластера настолько богаты, что позволяют удовлетворить интересы практически любой целевой аудитории

Ресурсы / аудитория		18-25 лет	25-35 лет	25-35 лет и дети	36-50 лет	36-50 лет и дети	50 лет	Мало-мобильные
Рельеф	Горные лыжи, сноуборд и фрирайд	●●●●●	●●●●●	●●●●●	●●●●●	●●●●●	●●●●●	●●●●●
	Экотропы	●●●●●	●●●●●	●	●●●●●	●●●●●	●●●●●	●●●●●
	Экскурсии (Памуккале, тремолиты, Золотая Долина)	●●●●●	●●●●●	●●●●●	●●●●●	●●●●●	●●●●●	●●●●●
Вода	Сплав (рафт, сап-борд)	●●●●●	●●●●●		●●●●●	●●●●●	●●●●●	●●●●●
	Рыбалка	●	●●●●●	●	●●●●●	●●●●●	●●●●●	●●●●●
	Дайвинг	●●●●●	●●●●●		●●●●●		●	
Тайга	Терренкур	●●●●●	●●●●●	●	●●●●●	●●●●●	●●●●●	●●●●●
	Экскурсии (Мегалиты, «тундра в тайге»)	●●●●●	●●●●●	●	●●●●●	●●●●●	●●●●●	●●●●●
	Наблюдение за редкими животными и растениями	●	●●●●●	●●●●●	●●●●●	●●●●●	●●●●●	●●●●●
	Сбор эндемичных растений		●●●	●●●	●●●●	●●●●	●●●●	
Люди	Проживание в этнодеревне	●●●●	●●●●●	●●●●●	●●●●●	●●●●●	●●●●●	●●●●●
	Экскурсия и знакомство с культурой	●●	●●●●●	●●●●●	●●●●●	●●●●●	●●●●●	●●●●●
	Участие в обрядах и жизни местных жителей		●●●●	●●●●	●●●●	●●●●	●●●●	●●●●
Инфра-структура	Шоппинг	●●●●	●●●●●	●●●●●	●●●●●	●●●●●	●●●●●	●●●●
	Таежная гастрономия	●●●●●	●●●●●	●●●●●	●●●●●	●●●●●	●●●●●	●●●●●
	Культура и шоу	●●●●●	●●●●●	●●●●●	●●●●●	●●●●●	●●●●●	●●●●●
	Аквапарк	●	●●	●●●●●	●	●●●●	●	●●●●
	Таежная аптека	●●●●●	●●●●●	●●●●●	●●●●●	●●●●●	●●●●●	●●●●●
	Музей тайги (образование)	●●●●●	●●●●●	●●●●●	●●●●●	●●●●●	●●●●●	●●●●●
	Конгресс-центр	●●●●●	●●●●●	●●●●●	●●●●●	●●●●●	●●●●●	●●●●●
	Специализированные медицинские центры	●	●●●●●	●●	●●●●●	●●	●●●●●	●●●●●

● СФО ● Российские города миллионники ● Европа ● Китай и Азия ● Индия

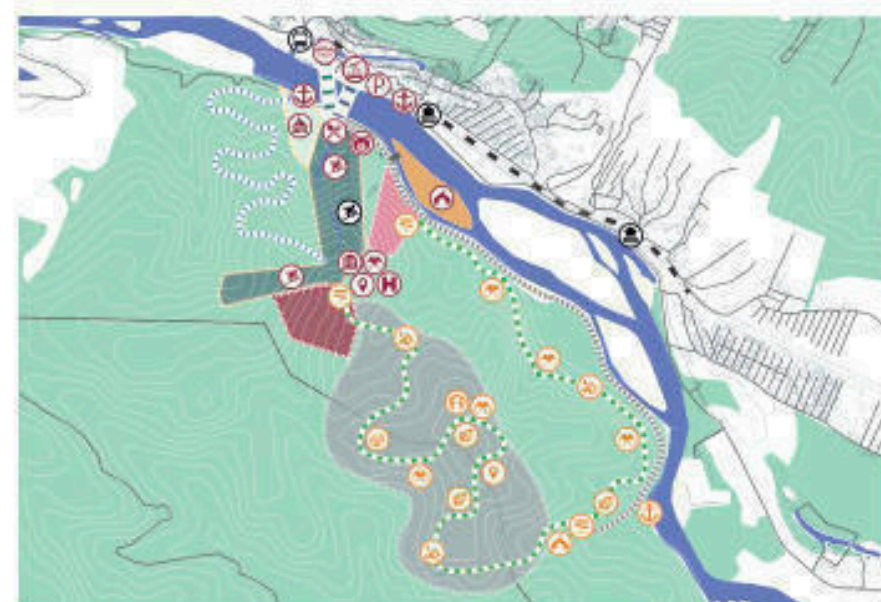
Экосистема ТРК Междуреченск к 2035 году

200 тысяч
посещений
в год



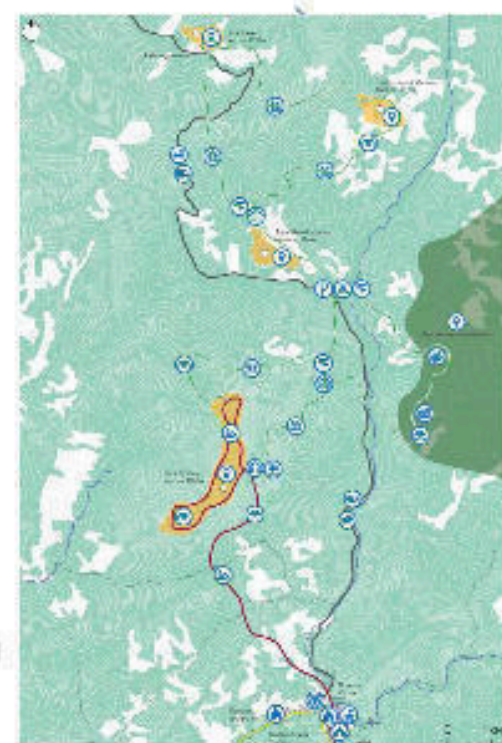
**СТУДЁНЫЙ
ПЛЁС**

Ёмкость курортов ТРК Междуреченск к 2035 году

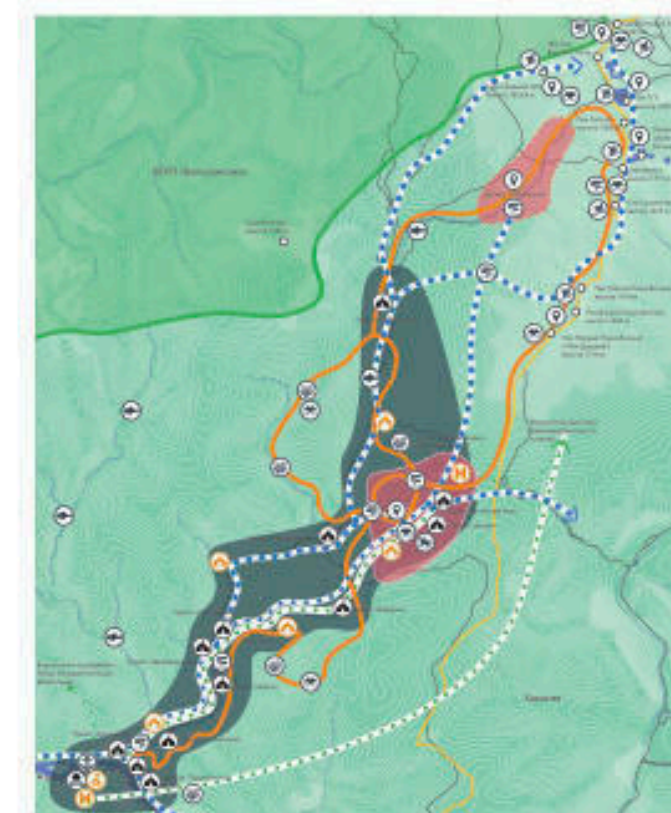


250 тысяч
посещений
в год

ЮГУС

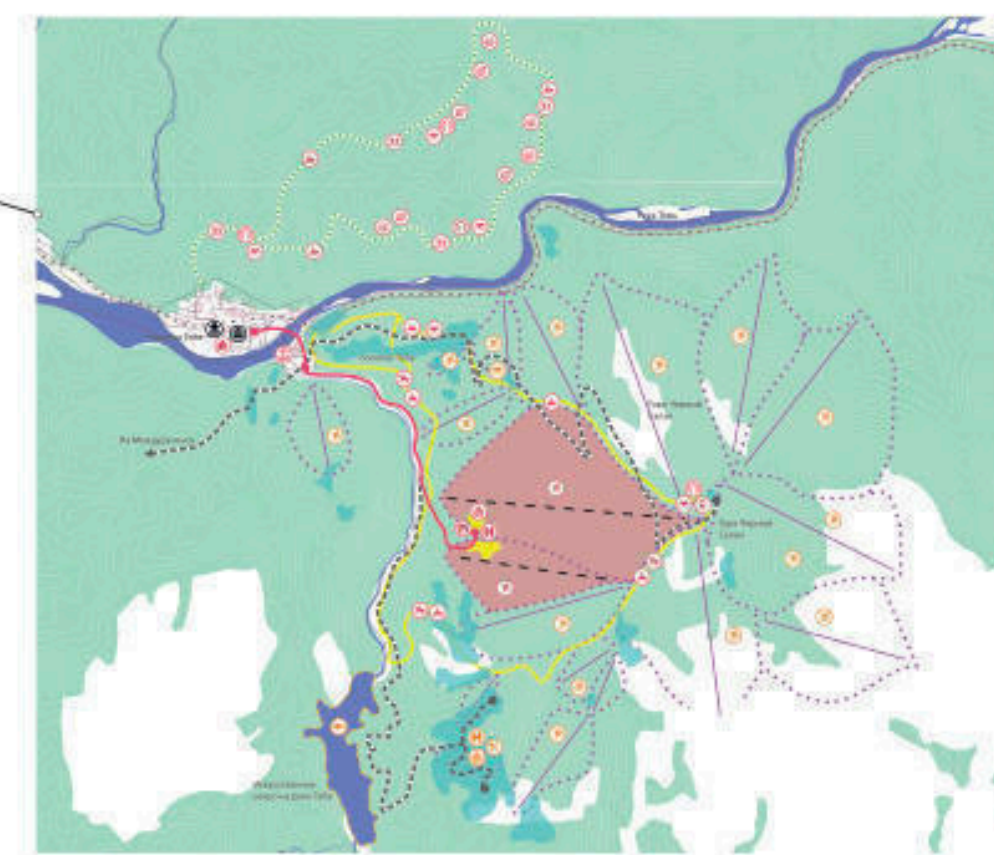


МЕГАЛИТЫ
150 тысяч
посещений
в год



**ПОДНЕБЕСНЫЕ
ЗУБЬЯ**

150 тысяч
посещений
в год



ЧЁРНЫЙ САЛАН
1200 тысяч
посещений
в год

Наша цель
— создание
устойчивой
модели
зелёной
экономики

Вход в тайгу

Музей тайги, научный городок для изучения тайги и тропа Тайгаленд готовят к посещению тайги, учат ее законам и принципам.

Круглогодичный центр Тайги с образовательным, оздоравливающим, экстремальным, спортивным и научным функционалом.

ЮГУС

МЕЖДУ ➡➡➡
РЕЧЕНСК

ЮГУС



В зона перспективного развития горы Югус предполагается, на первой очереди, разместить балаганы (глэмпинги) на ручьях в глубине леса с выходом к реке Томь. Балаганы и основную гору свяжет так называемый «Тайга-лэнд» — место, где туристы смогут познакомиться с тайгой, научиться правилам пребывания в ней, увидеть ее суровую красоту. «Тайга-лэнд» - это тайга в миниатюре, где будут представлены все якорные объекты показа ТРК. Через эту территорию будет проходить экотропа длиной 3 км.

Условные обозначения:

Отельный городок	Вертолетная площадка
Горнолыжные спуски	Проезд на такси
Научно-просветительский центр	Общепит
Горнолыжные транслины	Балаганы
Тайга-лэнд	Этнодеревня
Пляж	Визит-центр
Новый пешеходный мост (реализация до 2024 года)	Музей
Новая гондольная переправа	Лава сувениров
Новый технический проезд (реализация до 2025 года)	Базовая инфраструктура для временного отдыха
Новая экотропа со смотровыми площадками (реализация до 2025 года)	Место сбора травяных трав
Новая трасса для экстремального велоспорта	Место сбора даров тайги
Железнодорожная станция	Экотропа
Автобусное сообщение	Походные тропы
Паркинг	Информационный стенд
Речной причал	Места показа
	Лыжный склон
	Смотровая площадка



ТУРИСТИЧЕСКИЙ СУБКЛАСТЕР

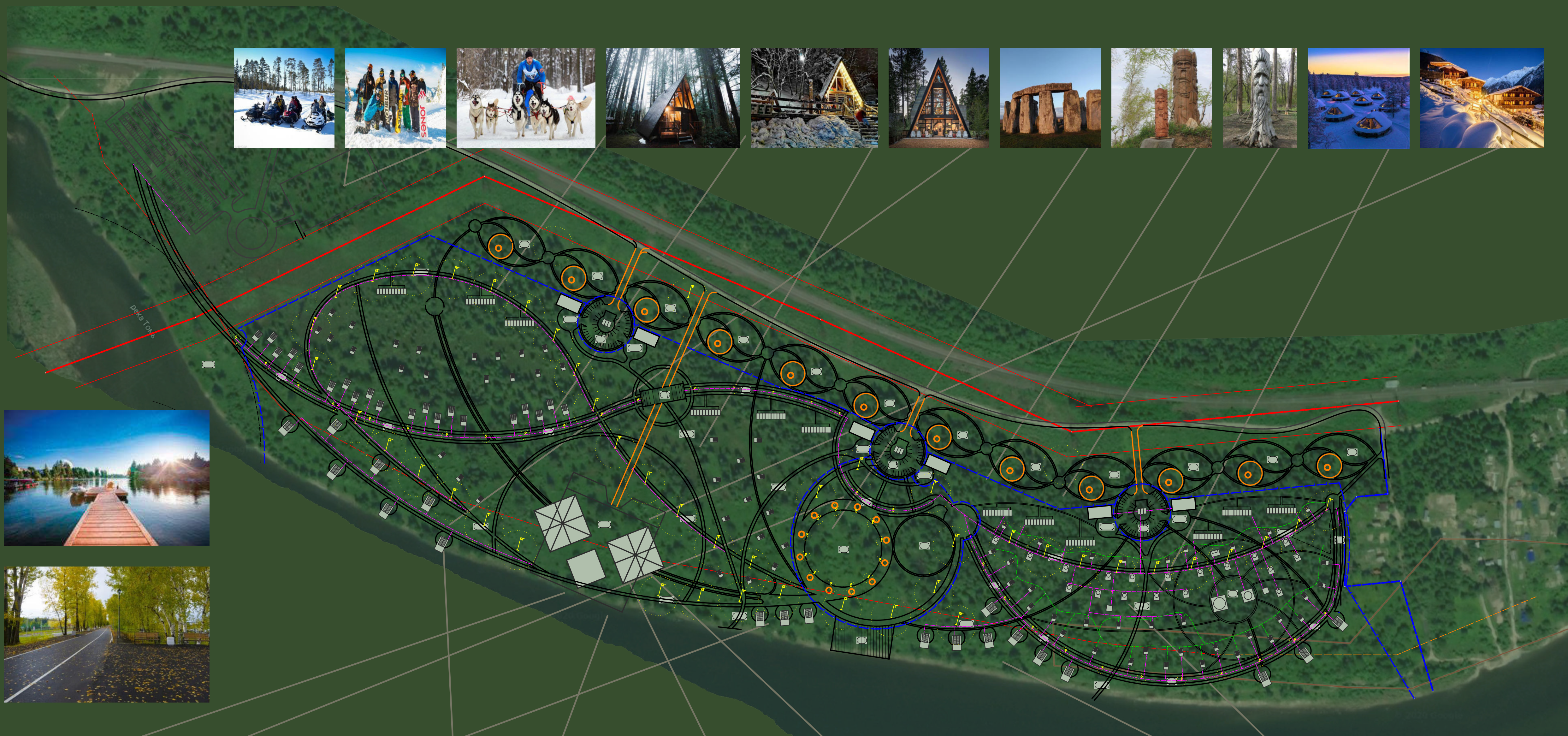
СТУДЁНЬИЙ ПЛЁС

СТРОИТЕЛЬСТВО
ГОСТИНИЧНО-КУРОРТНОГО
КОМПЛЕКСА НА ТЕРРИТОРИИ
ТРК-МЕЖДУРЕЧЕНСК

ТЯЖЁЖНЫЙ ПОРТ



МЕЖДУ
РЕЧЕНСК



Финансовые показатели

Проект Студеный Плёс формирует новый туристический поток, создает новые рабочие места и эффективен для туристической системы Кузбасса в целом

3,2 млрд

Общий объём инвестиций

Туризм – новое золото. Высокий спрос и низкая конкуренция. Быстрое развитие внутреннего туризма тормозит отсутствие современной туристической инфраструктуры.

6,5 лет

Быстрая окупаемость

Быстрый запуск с упрощенной системой согласований и мобильностью сооружений, планом развития инфраструктуры и возможностью дальнейшего масштабирования.

30%

Большие преференции

Возможны налоговые льготы и преференции TOP на основе подписанного соглашения с Администрацией Междуреченска.

300 млн

Налоги в бюджет Кузбасса

Плановая сумма налоговых поступлений в бюджет Кемеровской области в ближайшие пять лет.

Факторы конкурентности

365
дней/году

Всесезонность туристического предложения

TOP

Льготный режим налогообложения



Туристическая синергия Горного Алтая, Кузбасса и Хакасии



3-4 - ч. авиасообщение с Азией, Москвой, и т.п
1 час 20 мин от аэропорта до ТРК

8 мес.

Самый длинный лыжный сезон в РФ

с 70-х

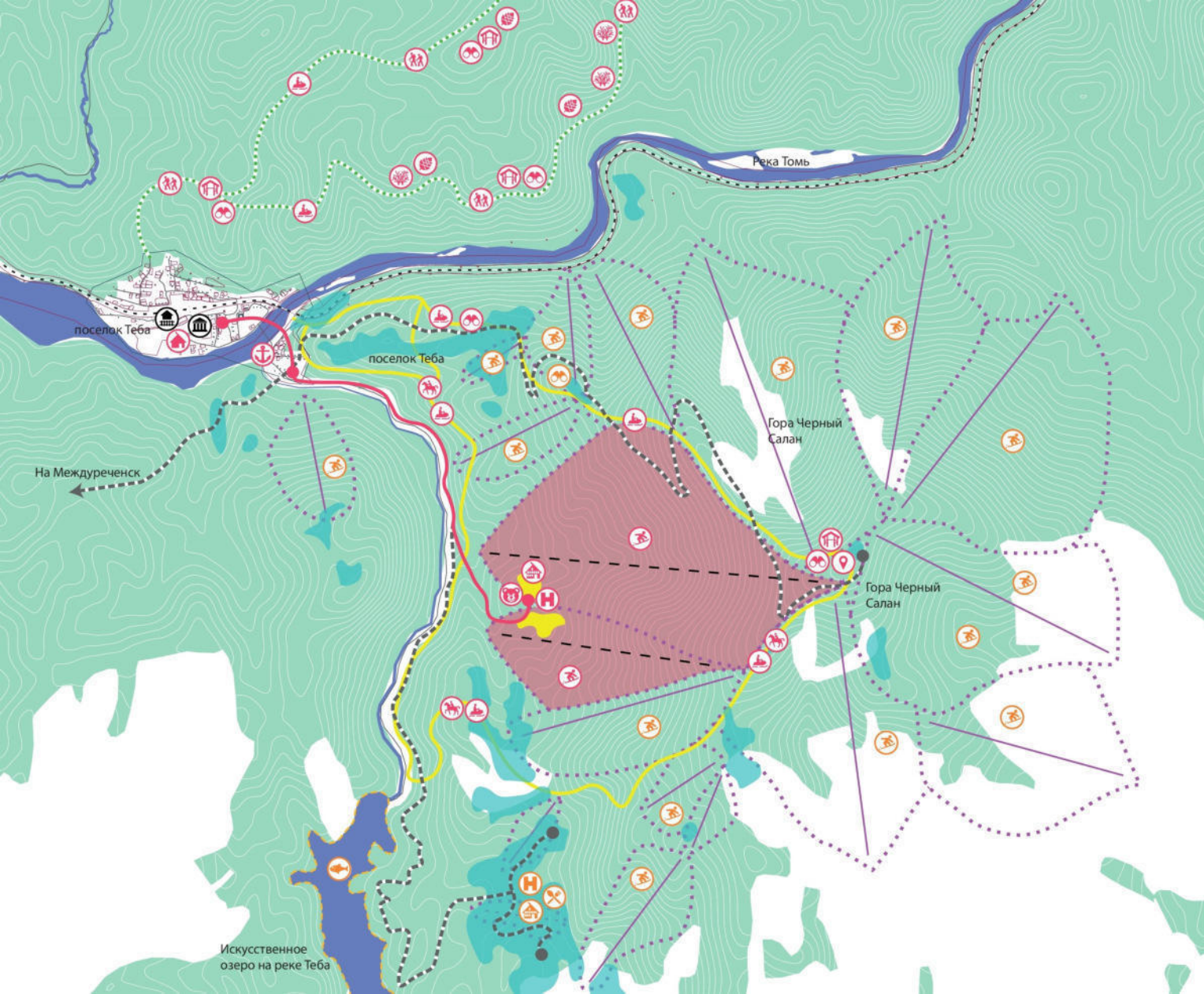
Туристическая мекка спортивного и экотуризма

Одна из 20 гор в мире,
идеальных для создания
больших горных экокурортов

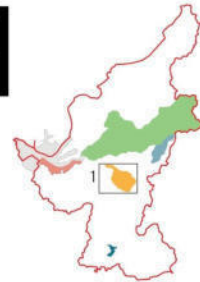
ecosign
Mountain Resort Planners Ltd.

ЧЁРНЫЙ СЯТЯН

МЕЖДУ»»
РЕЧЕНСК



ЧЁРНЫЙ САЛАН



До 2025 года на данной территории будет запущена первая очередь горнолыжного комплекса (2 подъёмника, отельный городок). В поселке Теба будет модернизирован и актуализирован музей Горной Шории, организована этнографическая деревня с визит-центром. На гору Салан будет организован конный маршрут (10 км), а на правом берегу реки Томь организуется эко-тропа (4 км) для туристического сбора даров тайги. На вершине горы Чёрный Салан будет оборудована смотровая площадка с местами временного отдыха.

Условные обозначения:

- | | |
|---|--|
| Первая очередь реализации горнолыжных спусков (2025 год) | Балаганы |
| Площадки перспективного развития | Этнодеревня |
| Строительство отельного городка (реализация до 2025 года) | Музей |
| Новая дорога (реализация до 2026 года) | Лавка сувениров |
| Новая конная тропа (реализация до 2026 года) | Базовая инфраструктура для временного отдыха |
| Новая экотропа (реализация до 2026 года) | Место сбора таежных трав |
| Железнодорожная станция | Место сбора даров тайги |
| Автобусное сообщение | Экотропа |
| Конные тропы | Походные тропы |
| Снегоходные тропы | Информационный стенд |
| Речной причал | Места показа |
| Вертолетная площадка | Лыжный склон |
| Общепит | Смотровая площадка |

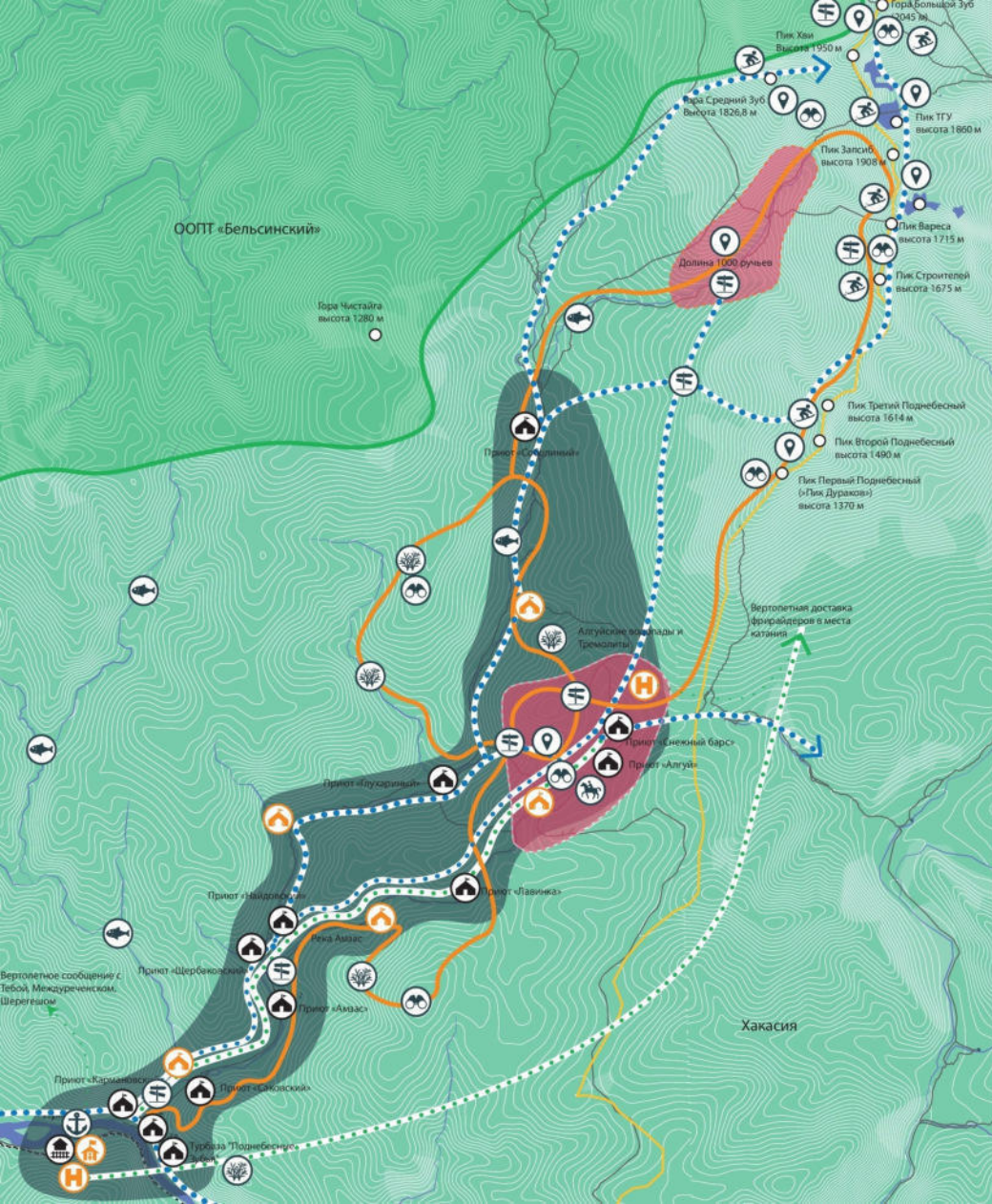
Таёжная мекка

ПОДНЕБЕСНЫЕ ЗУБЬЯ

Поднебесные Зубья – это суровая дикая тайга и дух захватывающие горы с десятками потрясающих мест, привлекающих десятки тысяч туристов со всей Сибири.

МЕЖДУ»»
РЕЧЕНСК

ПОДНЕБЕСНЫЕ ЗУБЬЯ



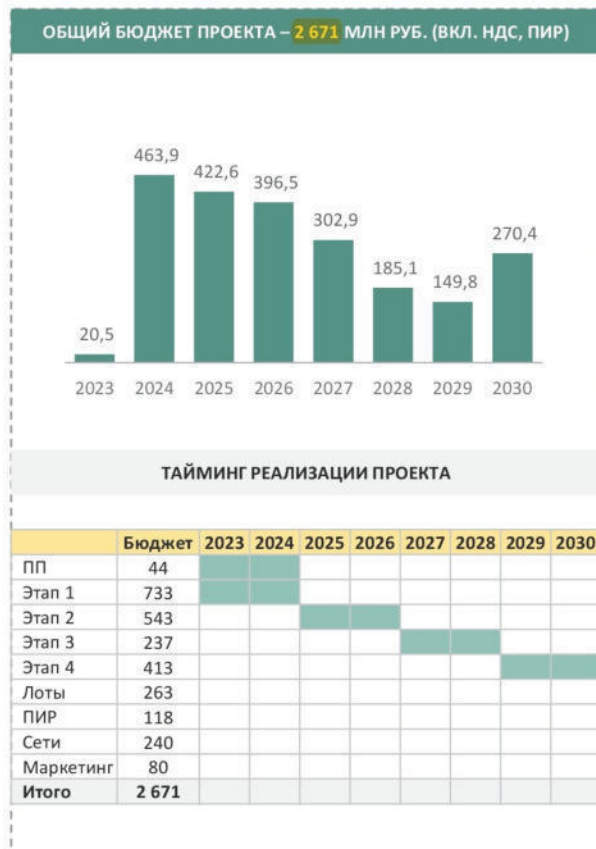
Условные обозначения:

- Территория развития района "Поднебесные Зубья"
- Границы ООПТ "Бельсинский"
- Зоны концентрации объектов показа
- Новая экотропа (реализация до 2025 года)
- Лесная дорога/ снеговая трасса
- Пешеходная тропа/ снеговая дорожка
- Железнодорожная станция
- Автобусное сообщение
- Конные тропы
- Речной причал

- Балаганы
- Базовая инфраструктура для временного отдыха
- Место сбора таяжных трав
- Место сбора даров тайги
- Место для рыбалки
- Экотропа
- Покhodные тропы
- Информационный стенд
- Места показа
- Лыжный склон
- Смотровая площадка

Курорт малого формата с минимальной нагрузкой на природу и максимальным погружением в тайгу.

ФИНАНСОВЫЕ ПОКАЗАТЕЛИ. ОЦЕНКА ЭКОНОМИЧЕСКОЙ ЭФФЕКТИВНОСТИ



СТРУКТУРА ФИНАНСИРОВАНИЯ ПРОЕКТА

- БЮДЖЕТ – 982 МЛН РУБ.**
(инфраструктурные объекты, сети)
- ГРАНТЫ – 102 МЛН РУБ.**
(ПИР, коммерческие объекты, инфраструктура)
- ИНВЕСТОР – 1 432 МЛН РУБ.**
(ПИР, коммерческие объекты, инфраструктура)
- ОАО РЖД – 154 МЛН РУБ.**
Стр-во платформы, реконструкция станции

ОСНОВНЫЕ ПОКАЗАТЕЛИ ПРОЕКТА

Суммарная выручка за период 2023-35 гг.
7 771 млн руб. (без НДС)

Выручка 2032 – 1 057 млн руб.

Суммарная EBITDA 2 597 млн руб. EBITDA 2032 – 370 млн руб.

Срок окупаемости для Инвестора – 2033-2035 гг.
(справочно: 70-80% инвестиций будут освоены в 2027 году)

IRR Инвестора – 27%

Этап	IRR	Окупаемость	Срок окуп.
Этап 1	19%	2034	8-9 лет
Этап 2	31%	2032	5-7 лет
Этап 3	32%	2034	3-5 лет
Этап 4	35%	2034	2-4 года

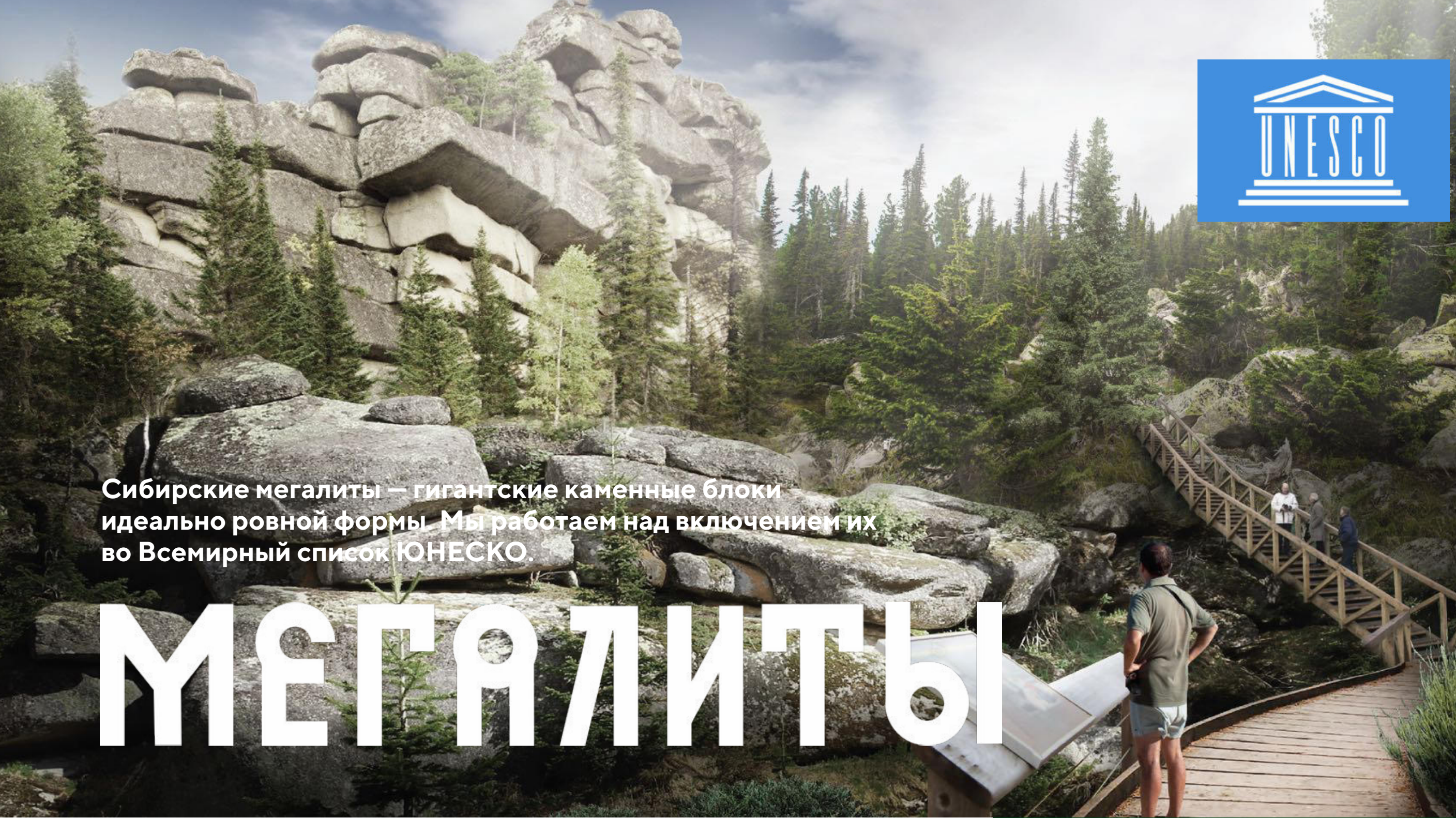


Священное
место
шорцев

Место
притяжения
туристов

МЕГАЛИТЫ

Сибирские мегалиты — гигантские каменные блоки идеально ровной формы. Мы работаем над включением их во Всемирный список ЮНЕСКО.

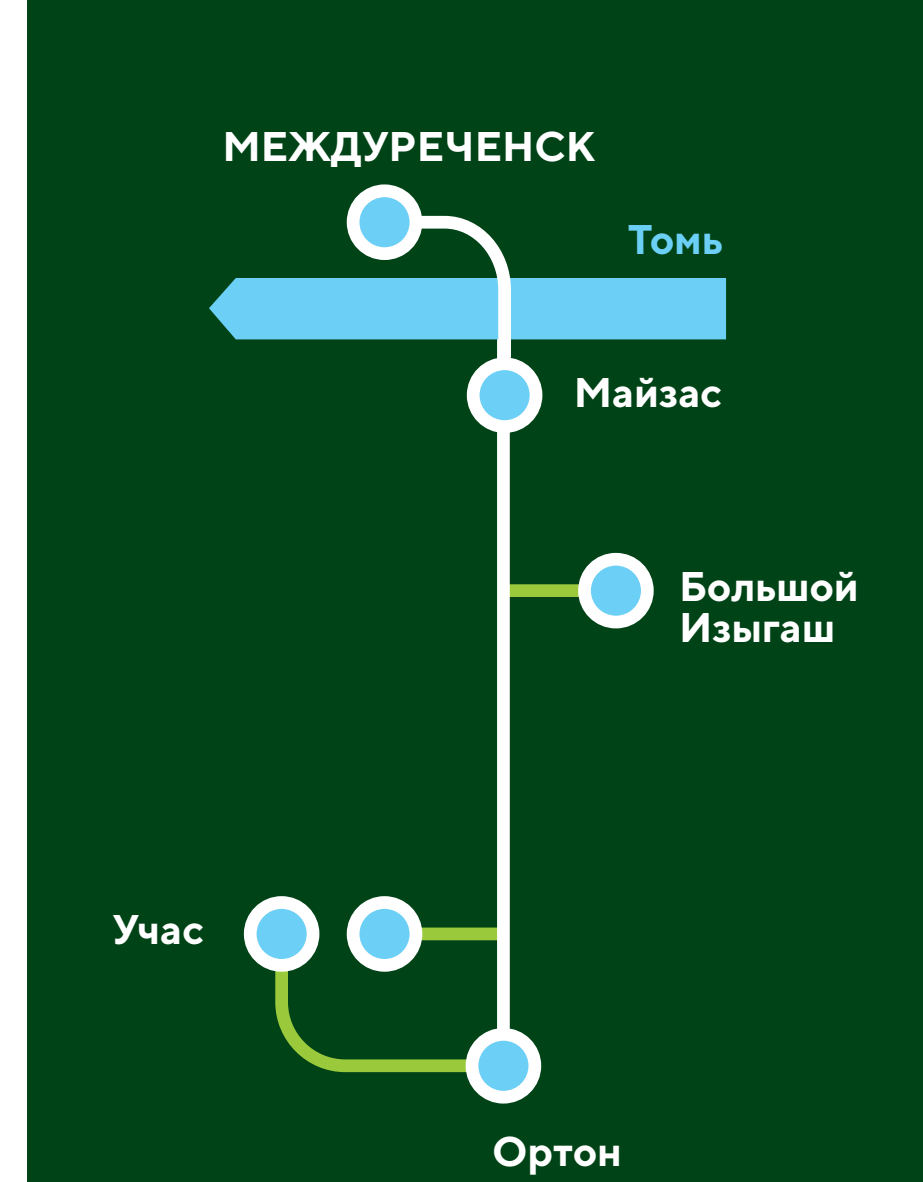


Сибирские мегалиты — гигантские каменные блоки идеально ровной формы. Мы работаем над включением их во Всемирный список ЮНЕСКО.

МЕГАЛИТЫ

Туристическая система Изыгаш — Мегалиты — Ортон

Красивейшая дорога с серпантинами, каменными грибами Изыгаша, горнолыжный Камных по пути на Сибирские Мегалиты и шорскую деревню Ортон



Потребность в финансировании и инвестиционная привлекательность

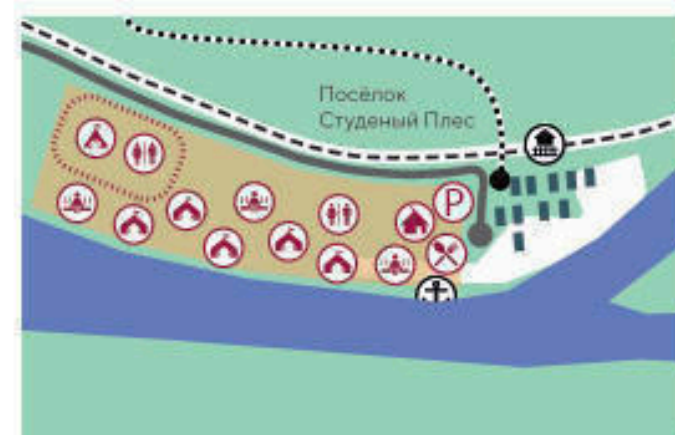
Ожидаемые социально-экономические эффекты проекта при базовом сценарии за период 2022 – 2032 гг.¹



1 – предварительные расчеты на основе высокоуровневой финансовой модели по методологии АСИ, может быть уточнено после более детального анализа спроса и планировочных решений В 2030 – 2035 гг. ожидается продолжение роста за счет развития «Черного Салана» с выходом на посещаемость около 1 – 1,2 млн. туристов в год; 2 – включая временные рабочие места
Источник: анализ Strategy Partners

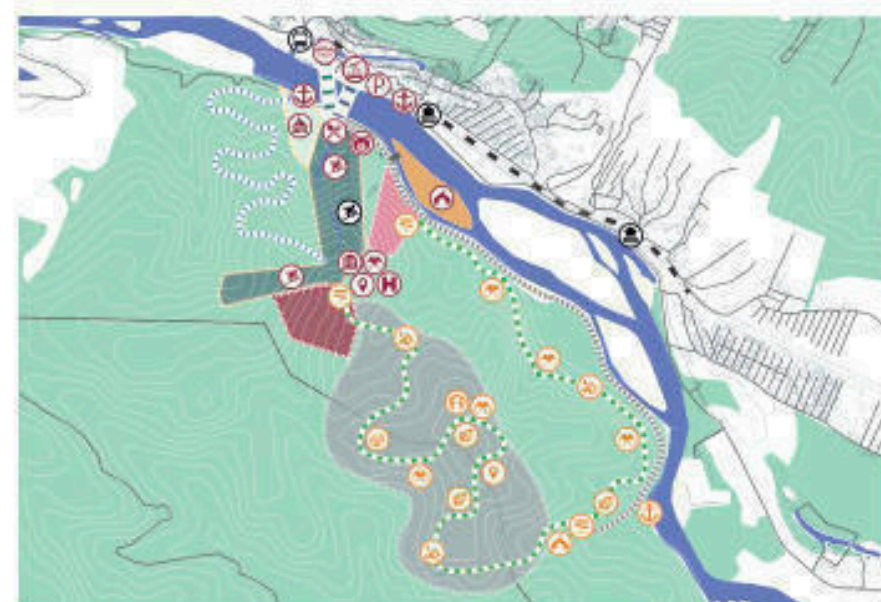
Экосистема ТРК Междуреченск к 2035 году

200 тысяч
посещений
в год



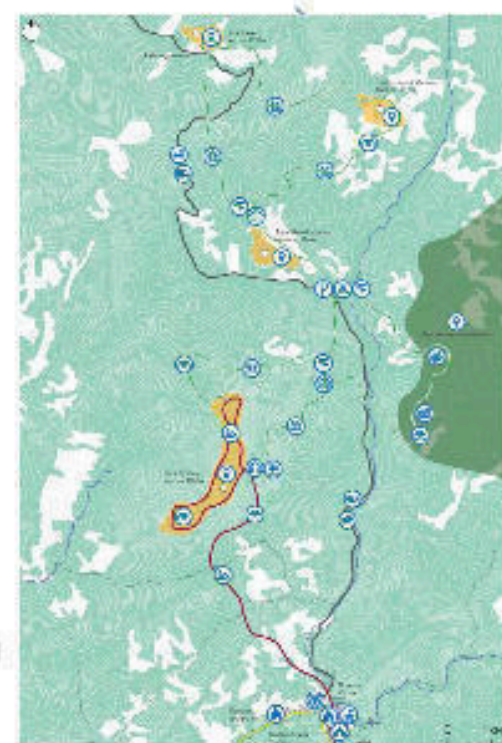
**СТУДЁНЫЙ
ПЛЁС**

Ёмкость курортов ТРК Междуреченск к 2035 году

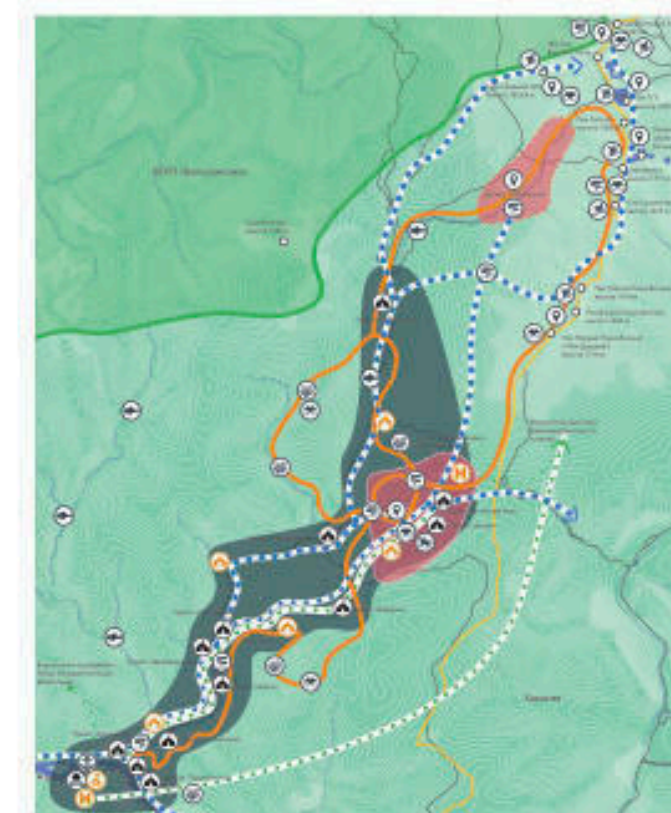


250 тысяч
посещений
в год

ЮГУС

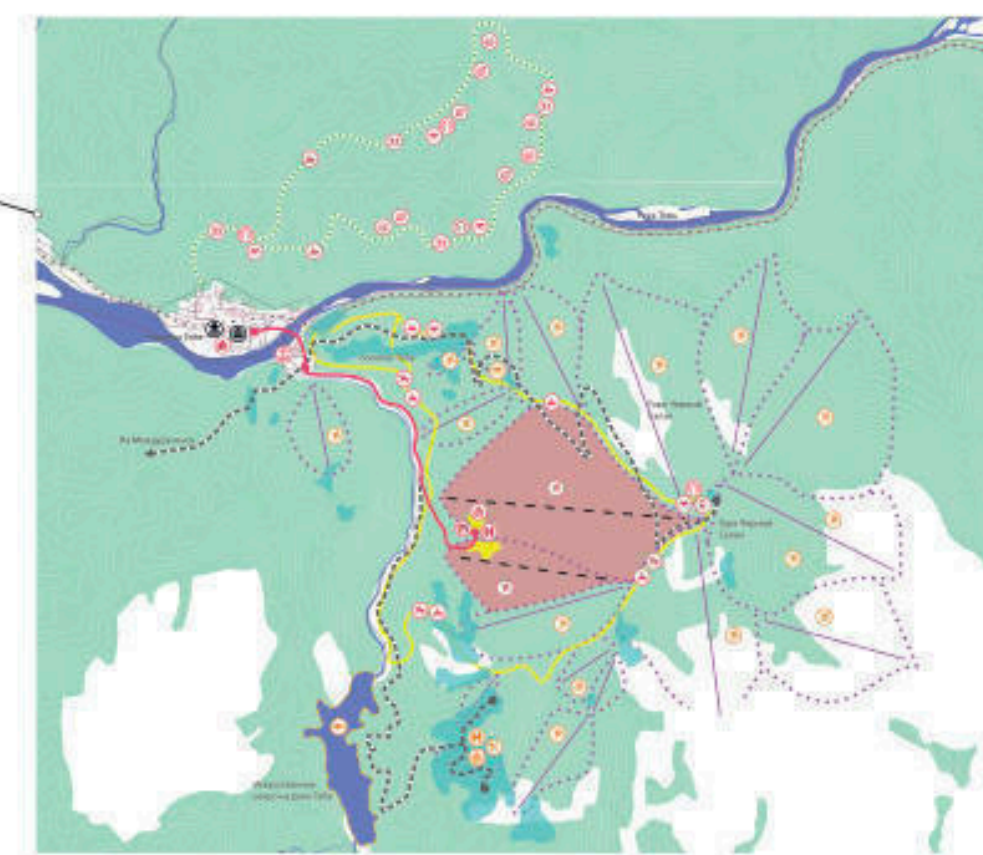


МЕГАЛИТЫ
150 тысяч
посещений
в год



**ПОДНЕБЕСНЫЕ
ЗУБЬЯ**

150 тысяч
посещений
в год



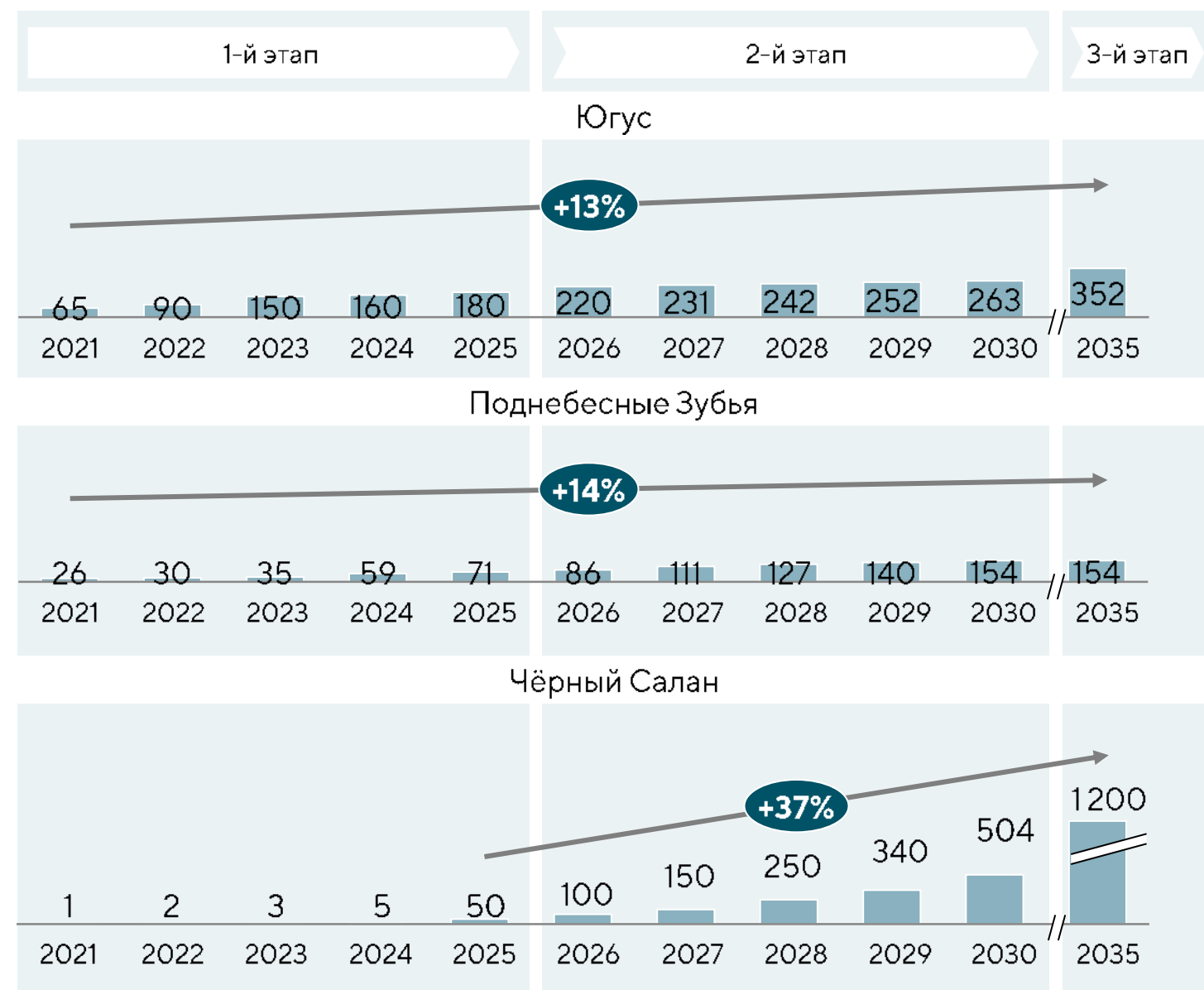
ЧЁРНЫЙ САЛАН
1200 тысяч
посещений
в год

Наша цель
— создание
устойчивой
модели
зелёной
экономики

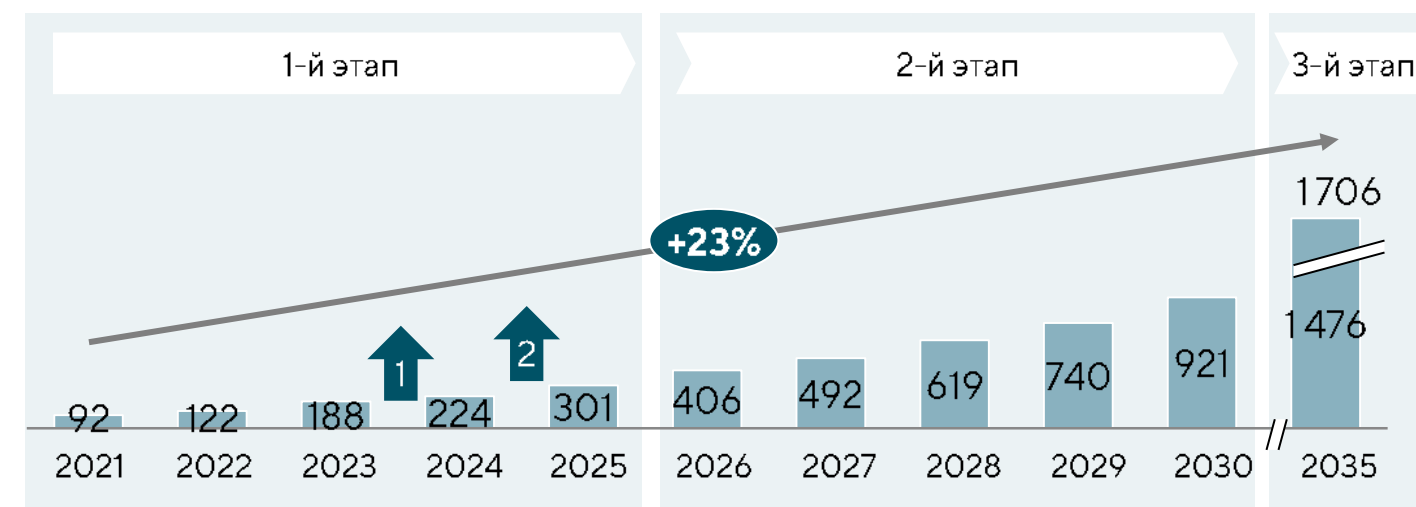
Туристический потенциал

2025 год – 0,3 млн человек; 2030 год – 0,9 млн чел.; 2035 год – 1,7 млн чел.

Туристический поток в разрезе достопримечательностей, тыс. чел. / год



Совокупный туристический поток¹ ТРК-Междуреченск², тыс. чел. / год



- ↑ 1
 - Завершение модернизации Югуса
 - Завершение развития инфраструктуры Поднебесных Зубьев
 - Выход Сибирских Мегалитов на поток в 25 тыс. туристов в год¹
- ↑ 2
 - Запуск I очереди Чёрного Салана
 - Заметную часть туристического потока (20–30%) могут составлять туристы, посещающие также другие достопримечательности Кузбасса, т.е. **будет обеспечена синергия между достопримечательностями**

1 – цель по уникальным туристам (т.е. турист, побывавший в 4 местах, учитывается только для 1 туристического центра)

2 – по «Сибирским Мегалитам» отдельный график не строится ввиду относительно низкого (в сравнении с другими туристскими центрами) туристического потока

Ожидаемые социально-экономические эффекты проекта за период 2021 – 2030 гг.²

Экономические факторы	<p>~78 млрд руб. Общий объем инвестиций в проект, в т.ч. ~13,3 млрд руб. объем гос. инвестиций</p>	<p>~210 млрд руб. Валовая выручка "ТРК-Междуреченск" за 10 лет ~282 млрд руб. Прирост ВВП региона за 10 лет</p>	<p>~15-18% Внутренняя норма доходности (IRR) частных инвестиций в проект "ТРК-Междуреченск"</p>
	<p>+~7 тыс. рабочих мест</p>	<p>~21 млрд руб. Налоговые поступления в бюджеты всех уровней ~11,5 млрд руб. Налоги, уплаченные региональными поставщиками</p>	<p>~x15 Рост туристического потока</p>
	<p>Более 130 точек для бизнеса МСП</p>	<p>Увеличение количества мероприятий в сфере экотуризма и спортивно-рекреационных активностей</p>	<p>Мультипликативный рост уровня занятости населения в экономике Кузбасса +~8,7 тыс. рабочих мест в смежных секторах (в т.ч. моногородах)</p>
Социальные факторы			

1 - предварительные расчеты на основе высокоуровневой финансовой модели по методологии АСИ, может быть уточнено после более детального анализа спроса и планировочных решений;

2 - В 2030 – 2035 гг. ожидается продолжение роста за счет развития "Черного Салана" с выходом на посещаемость около 1 – 1,2 млн. туристов в год



ШОРИЯ

1625

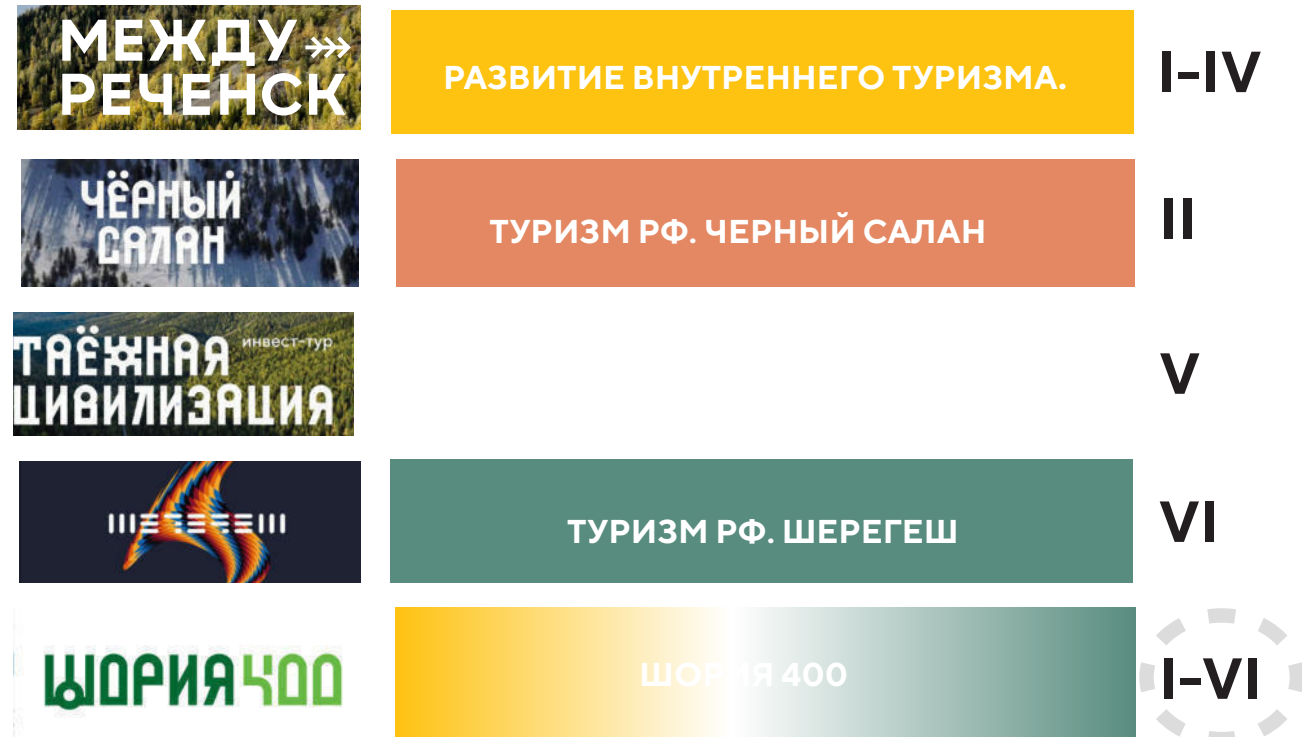
Вхождение предков шорского народа
в состав Российского государства

2025

400-ЛЕТИЕ ВХОЖДЕНИЯ
ШОРИИ В СОСТАВ РОССИИ

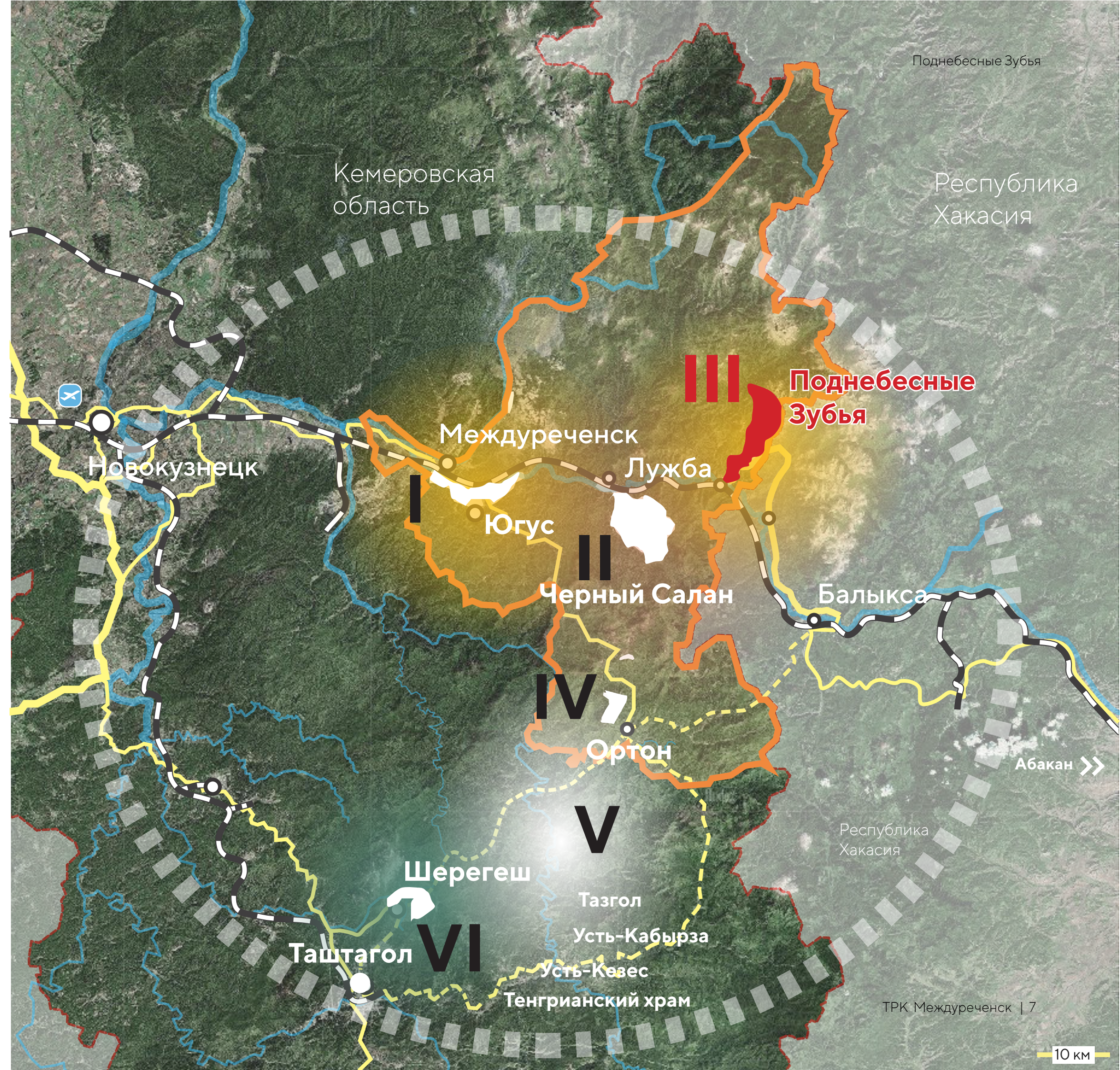


ТРК МЕЖДУРЕЧЕНСК



I югус	16.5 млрд. руб
II ЧЕРНЫЙ САЛАН	46 млрд. руб
III ПОДНЕБЕСНЫЕ ЗУБЬЯ	2.6 млрд. руб
IV - СИБИРСКИЕ МЕГАЛИТЫ	2 млрд. руб

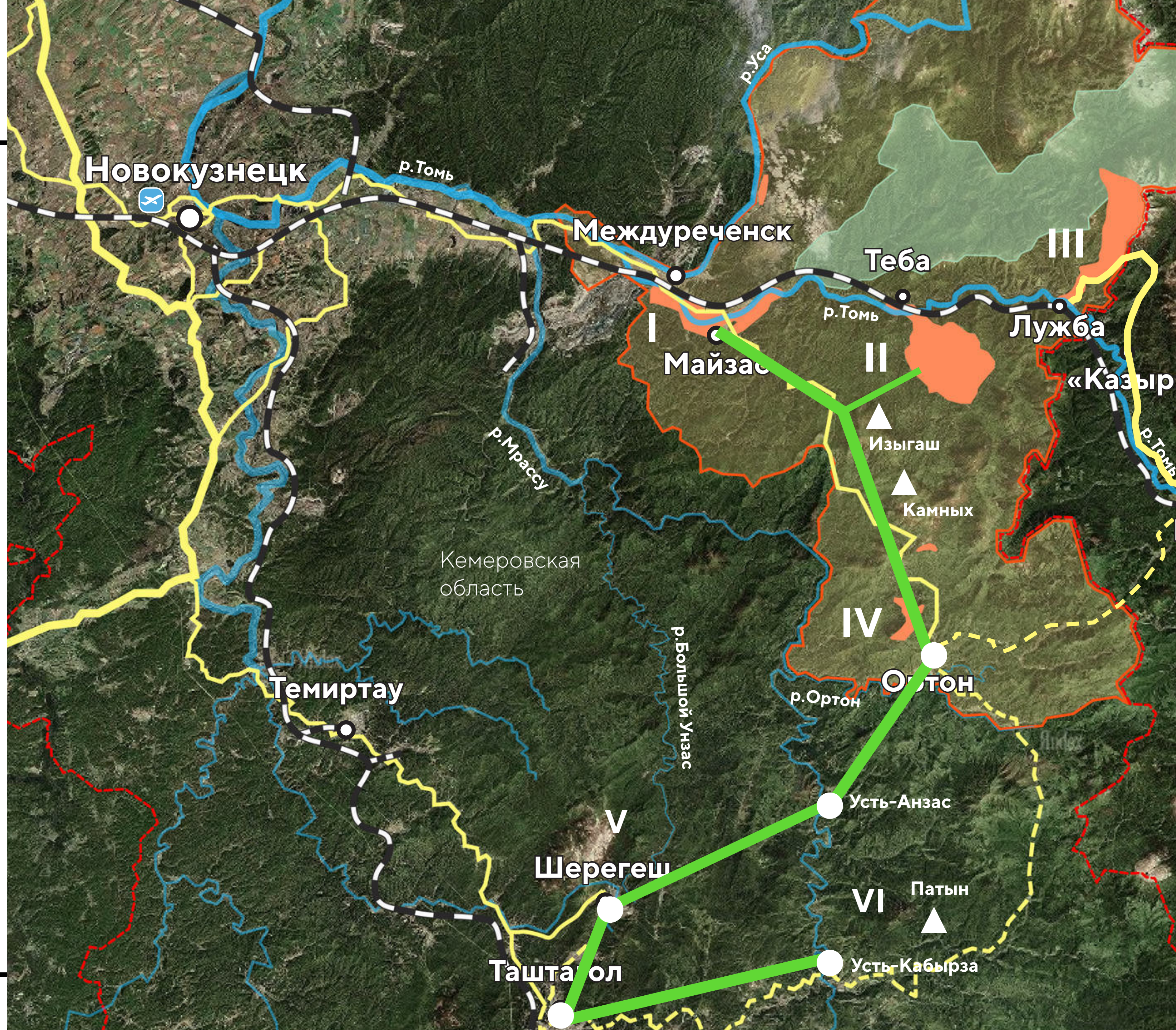
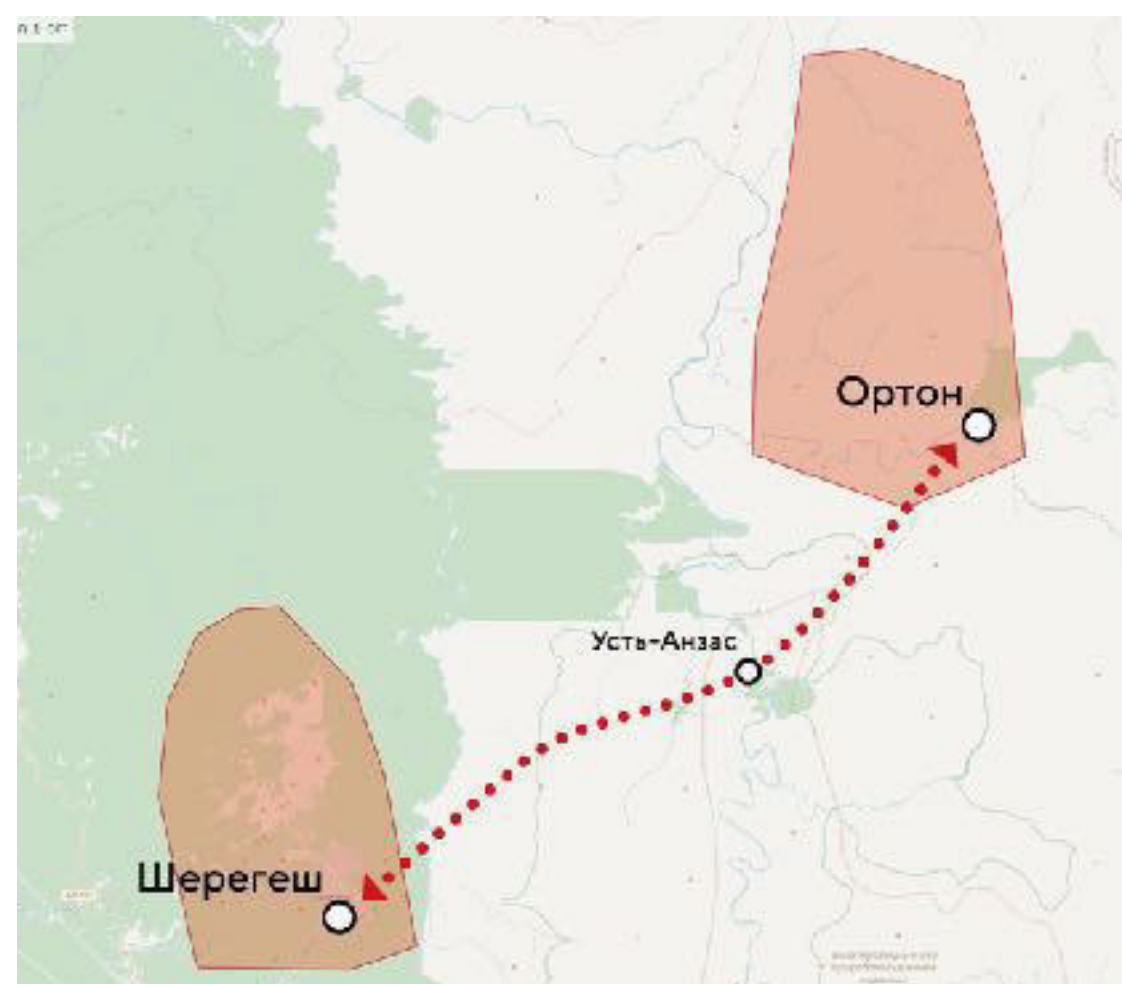
6701 га Площадь субкластера "Комплекс Поднебесные Зубья"	470000 га Площадь трк междуреченск	10 300 га Территорий перспективного развития
31000 чел./г. Туристический поток субкластера "Комплекс Поднебесные Зубья" 2021 г.	92000 чел./г. Туристический поток ТРК "Междуреченск" 2019 г.	4 Пилотные территории



СВЯЗЬ КУРОРТОВ ГОРНОЙ ШОРИИ

Туристические зоны
и транспортные связи
ШЕРЕГЕШ-МЕЖДУРЕЧЕНСК

- Зона I Междуреченск и Югус
- Зона II Чёрный Салан
- Зона III Поднебесные Зубья
- Зона IV Сибирские Мегалиты и Камных
- Зона V Шерегеш, Усть-Анзас, Кабырза
- Зона VI Патын



В центре Сибири

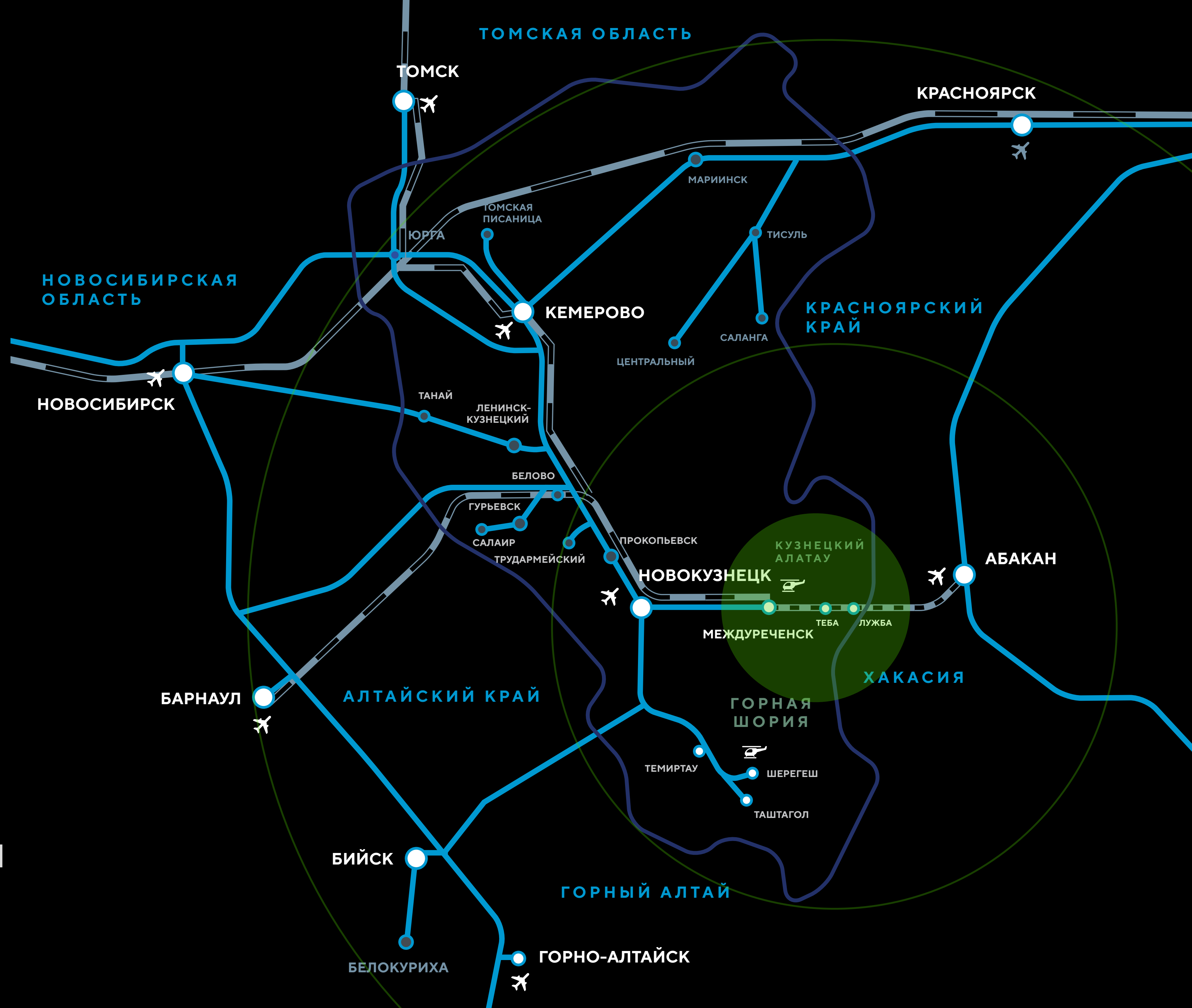
Кузбасс – самый густонаселенный и урбанизированный регион Сибири. Агломерация городов центральной Сибири – 6 млн человек.



- 70 Новокузнецк
- 230 Шерегеш
- 310 Кемерово
- 415 Барнаул
- 460 Новосибирск
- 515 Томск
- 870 Красноярск
- 1100 Омск



6 млн
жителей
в радиусе
1000 км

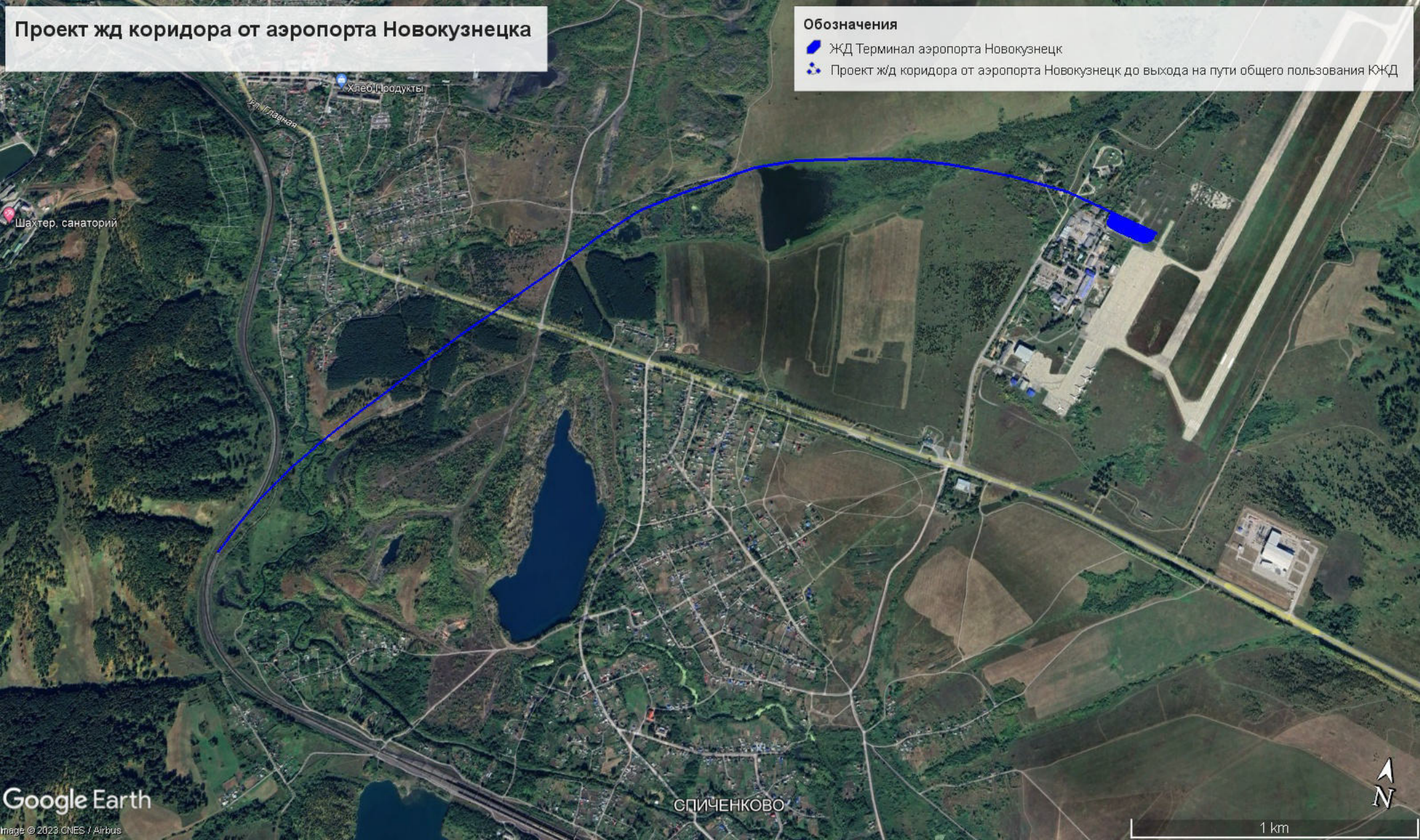
2,4 млн
жителей
Кузбасса

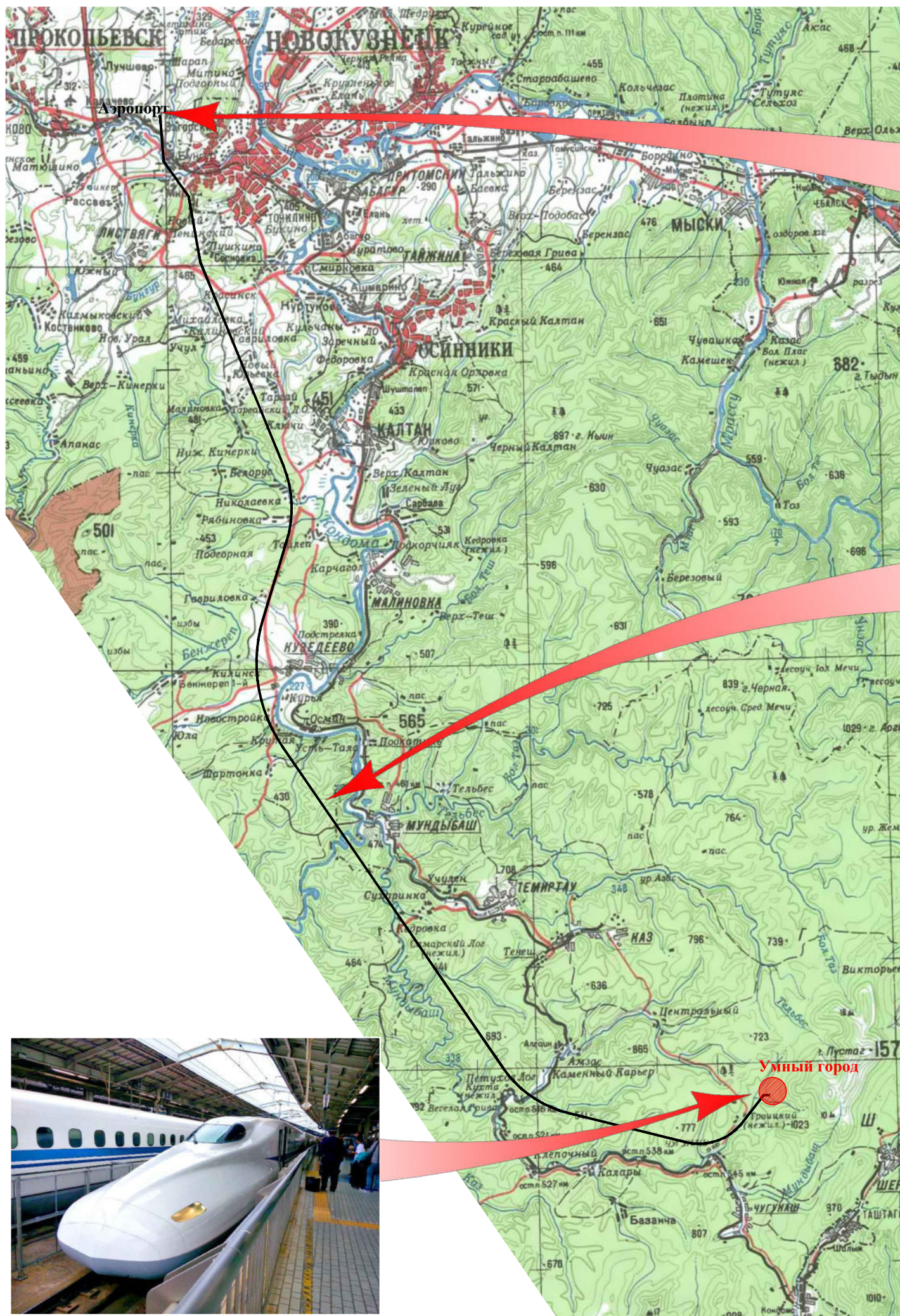


Проект жд коридора от аэропорта Новокузнецка

Обозначения

-  ЖД Терминал аэропорта Новокузнецк
-  Проект ж/д коридора от аэропорта Новокузнецк до выхода на пути общего пользования КЖД





длина ж/д путей от Аэропорта до проектируемого поселения "Умный город" - 126,5км



2020-02 AP

Кемеровская обл, Таштагольский район,
муниципальное образование "Умный город"

Изм.	Кол. уч.	Лист	N док.	Подп.	Дата	Комплексное развитие муниципального образования "Умный город".	Стадия	Лист	Листов
Разраб.		Платонова		<i>[Signature]</i>	15.04			П	1
Проверил		Усольцев		<i>[Signature]</i>					
ГКП		Платонова		<i>[Signature]</i>		АО "ЮССК" г. Новокузнецк			
Н. контр.		Бжедская		<i>[Signature]</i>					
Рук.		Усольцев		<i>[Signature]</i>					

КУЗНЕЦКИЙ АЛАТАУ

ПОДНЕБЕСНЫЕ ЗУБЬЯ

МЕЖДУРЕЧЕНСК СТУДЁНЫЙ ПЛЁС 1:10 ТЕБА 1:00 ЛУЖБА КАЗЫР

НА ХАКАСИЮ

ЮГУС

ЧЁРНЫЙ САЛАН

МЕГАЛИТЫ

ОРТОН

МЕЖДУ ➤➤
РЕЧЕНСК



Таёжное метро

ПЕРВОЕ ТУРИСТИЧЕСКОЕ ТАКСИ

Сервис, в котором водитель во время поездки рассказывает истории о регионе, подсказывает, как лучше провести время и отвозит на самые красивые места города тайги.

Мы бы хотели, чтобы вы тоже влюбились в Междуреченск!



... для состоявшихся ...
... 8 (383) 239 30 65

КИРДИЯ



МЕЖДУ
РЕЧЕНСК



Добро пожаловать
в команду
Междуреченска!



mezdu.com