

О нас

Транспортный каркас

Метрополитен

МЦД

МЦК

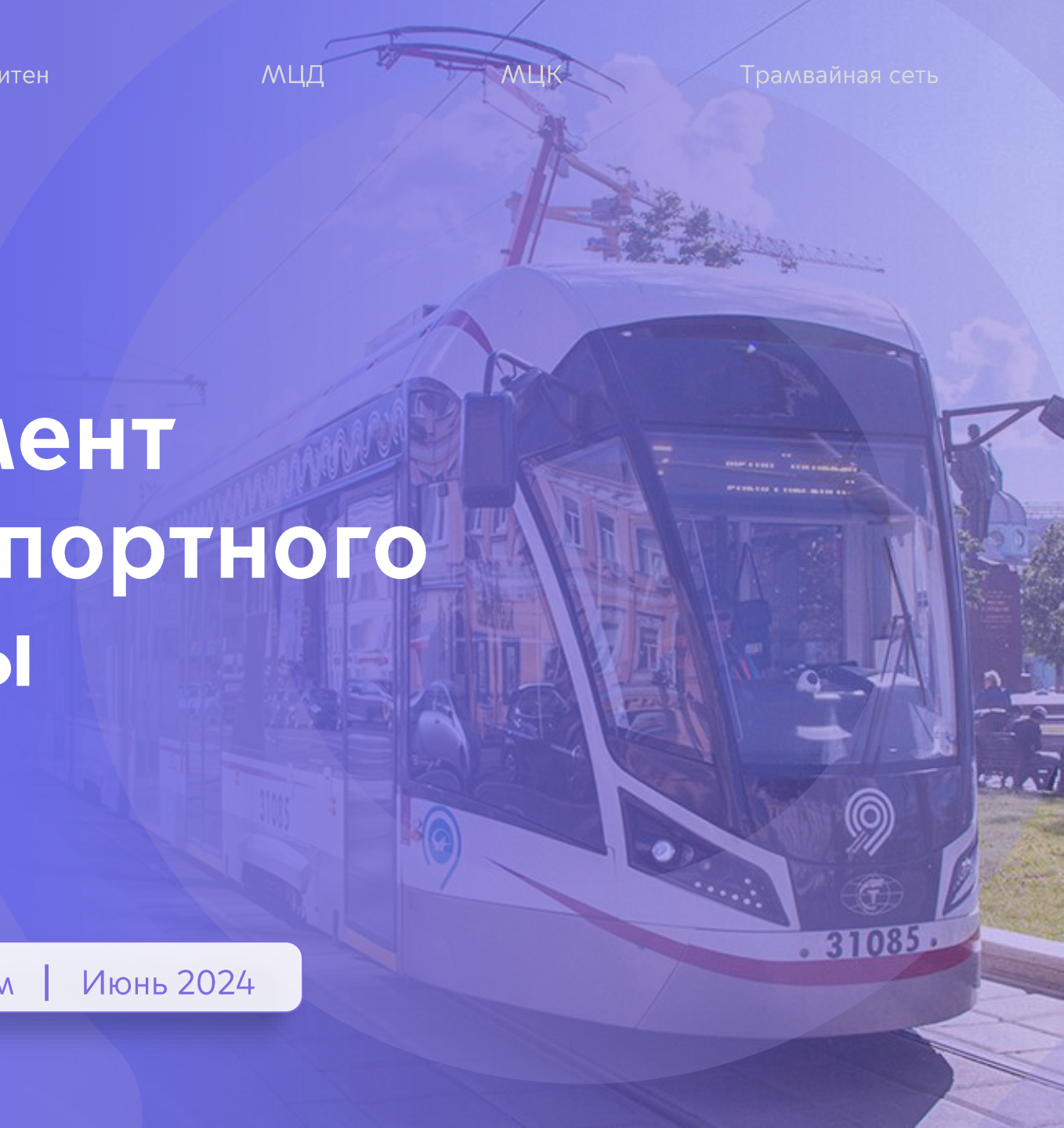
Трамвайная сеть



МосТрансПроект

# Трамвай как элемент рельсового транспортного каркаса г. Москвы

XI Международный Сибирский транспортный форум | Июнь 2024



О нас

Транспортный каркас

Метрополитен

МЦД

МЦК

Трамвайная сеть

спикер

# ЮРИЙ ЛАЗУТКИН

Заместитель директора по городскому  
наземному электрическому транспорту  
ГБУ «МосТрансПроект»





## МосТрансПроект

### НИИ «МосТрансПроект»

Ведущий интеллектуальный центр планирования и проектирования транспортных решений в Москве



Транспортное  
планирование  
и проектирование



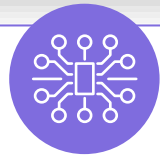
Транспортный  
консалтинг  
и аналитика



Проектирование  
трамвайной  
инфраструктуры



Создание  
концепций  
благоустройства



Развитие  
технологий  
и цифровых  
сервисов



Научная  
деятельность



## Рельсовый транспортный каркас Москвы

### Метрополитен



**294**

Станций метро  
и МЦК

**~ 8 млн**

Пассажиров  
в рабочий день

**39**

Станций метро  
планируется к  
запуску до 2030 года

### МЦД



**4**

линии (D1 и D2 открыты  
в 2019 году, D3 и D4 –  
в 2023)

**136**

станций

**1,3 млн**

оездок в сутки

### Трамвайная сеть



**418 км**

однопутного пути

**35**

маршрутов

**~ 700 тыс.**

пасс./сутки



# Московский метрополитен

**112**

станций метро и МЦК  
введены в эксплуатацию

**263**

станции метро  
на сегодня

**4**

новые  
линии



**Рельсовый транспорт**  
это настоящее и будущее  
московской агломерации



**Комфортные условия**  
для поездок по городу  
для миллионов москвичей

**2011 год**



**2024 год**



**0**

перегруженных перегонов  
в метро на сегодня

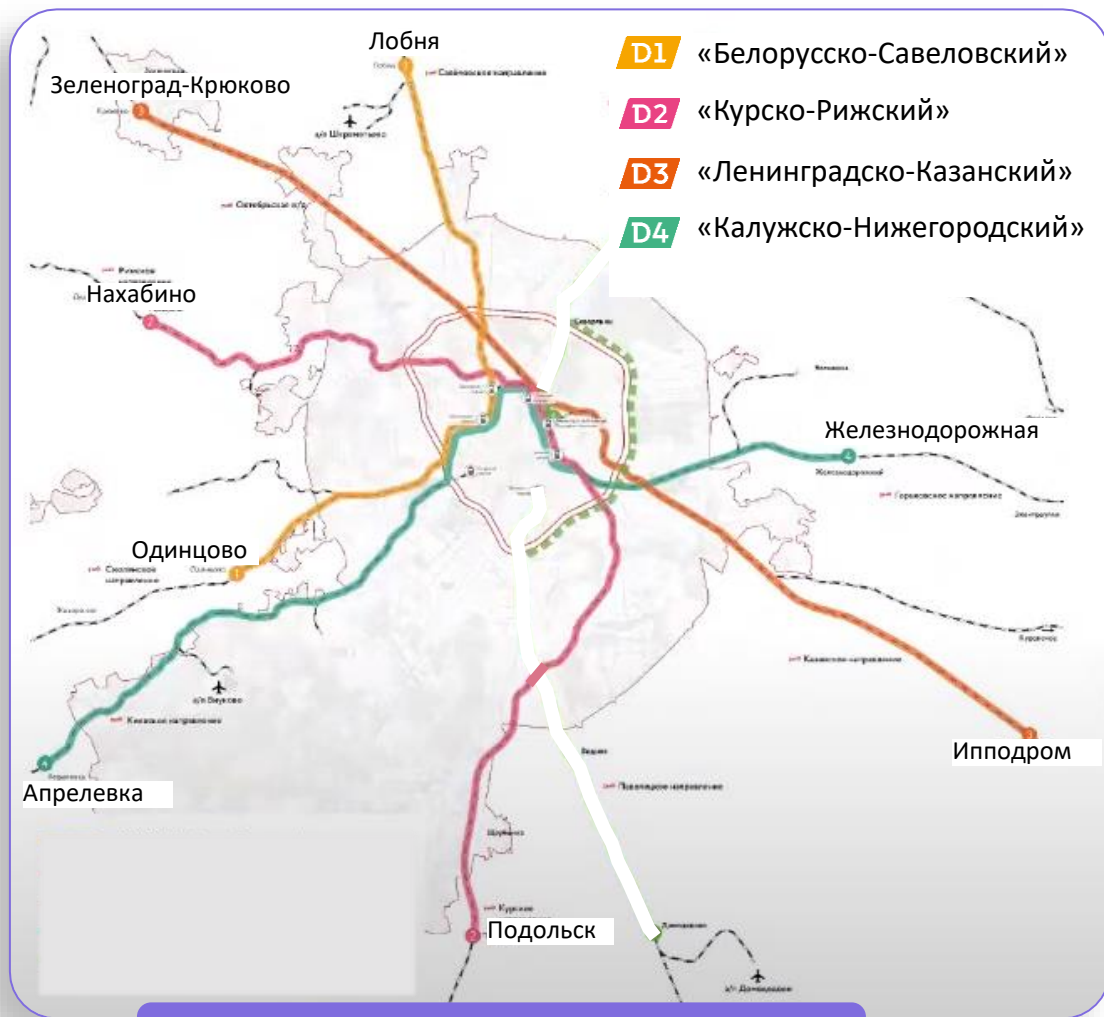
**93%**

москвичей будут жить рядом  
со станцией метро или МЦД  
к 2030 году

**до  
30%**

Меньше времени в пути будут  
тратить 1 млн пассажиров  
к 2030 году

## МЦД Московские центральные диаметры (МЦД)



Один из самых масштабных транспортных мегапроектов десятилетия

сеть связанных железнодорожных маршрутов, образующих линии наземного метро



**303** км



**136**  
станций

до  
**12%**

Составила разгрузка соседних линий метро после запуска D1 и D2

14

## Московское центральное кольцо (МЦК)

Маршрутная линия железнодорожного пассажирского транспорта, частично интегрированная с метрополитеном по системе оплаты проезда и пересадкам



**Более 1 млрд**

Поездок совершили пассажиры с момента запуска МЦК (более 7 лет)

**34**

района Москвы стали доступнее



# Трамвайная сеть Москвы



700 000  
пасс./сутки

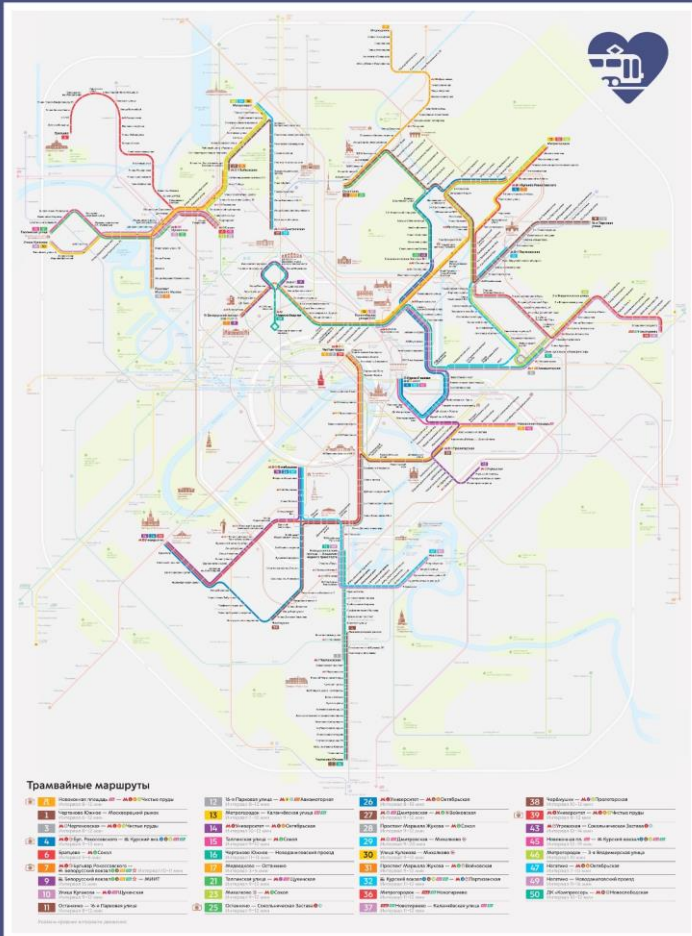


418 км



35 маршрутов

ТРАМВАИ МОСКВЫ



## Запуск новой трамвайной линии по проспекту Академика Сахарова

**1,6 км**  
длина нового участка, который позволит запустить прямые диаметральные маршруты через центр Москвы

**2 000 000**  
москвичей смогут комфортнее передвигаться по городу, благодаря новой линии



20%

Сокращение времени в пути после продления трамвайной линии





## Реконструкция и строительство трамвайных путей до Рижского вокзала

Доступность для **70 000** человек, живущих или работающих возле восстанавливаемого участка

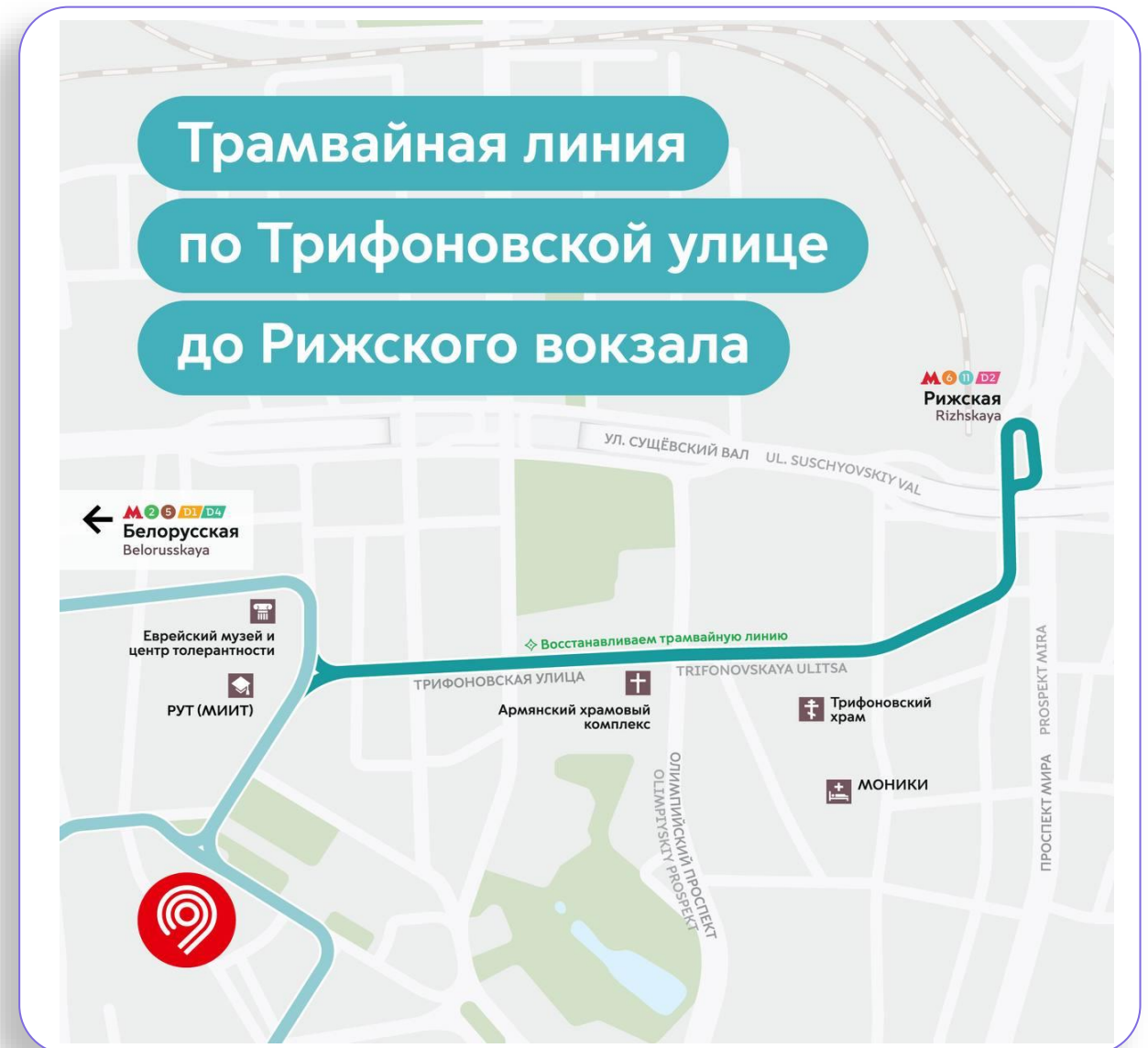
### Доступность социальных и деловых объектов притяжения:

РУТ (МИИТ), РГГУ, РХТУ, МОНИКИ, Депо, Еврейский музей и т.д.

**Трамвай будет удобен** для поездок внутри ТТК, которые не могут быть обслужены удалёнными станциями БКЛ глубокого заложения

до  
**20%**

Сокращение времени в пути между Рижской площадью и РУТ (МИИТ)



## Трамвайная линия на улице Сергея Радонежского

Первая линия трамвая вдоль магистрали ведущей из центра города за его пределы

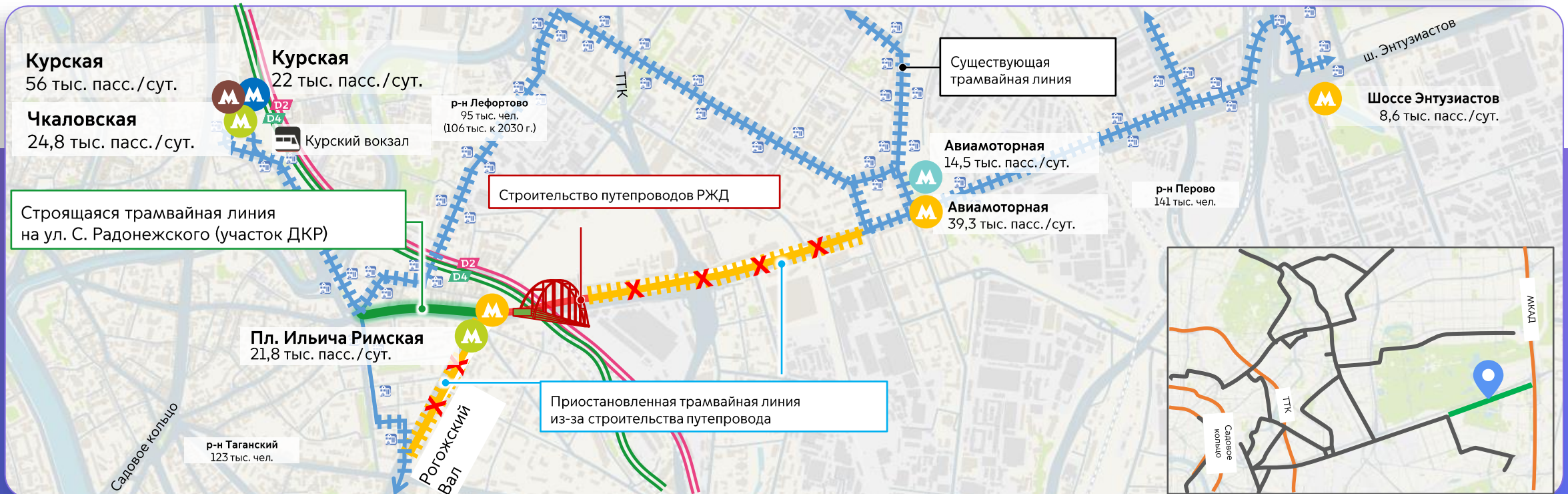
Проходит через 3 района Москвы, создавая новые межрайонные связи

для 130 000 жителей  
Маршрут в пешей доступности

на **14%** Реализация проекта способствует разгрузке участка Калининской линии метро



**0,65 км**  
Длина линии





**Спасибо  
за внимание !**

**[mtp.mos.ru](http://mtp.mos.ru)**

