

XI Международный **СИБИРСКИЙ ТРАНСПОРТНЫЙ ФОРУМ**

Организатор



Правительство
Новосибирской
области

При поддержке



Государственная
Дума

При поддержке



МИНИСТЕРСТВО ТРАНСПОРТА
РОССИЙСКОЙ ФЕДЕРАЦИИ

**О готовности цементной
промышленности Сибири обеспечить
потребности дорожного строительства
качественными цементами.**

Рубцов Андрей Владимирович
АО «ХК «Сибцем»

Ориентиры потребления цемента в дорожном строительстве

СТРАТЕГИЯ РАЗВИТИЯ ПРОМЫШЛЕННОСТИ
СТРОИТЕЛЬНЫХ МАТЕРИАЛОВ НА ПЕРИОД ДО 2020 ГОДА И ДАЛЬНЕЙШУЮ
ПЕРСПЕКТИВУ ДО 2030 ГОДА
утверждена Распоряжением Правительства Российской Федерации
от 10 мая 2016 г. № 868-р

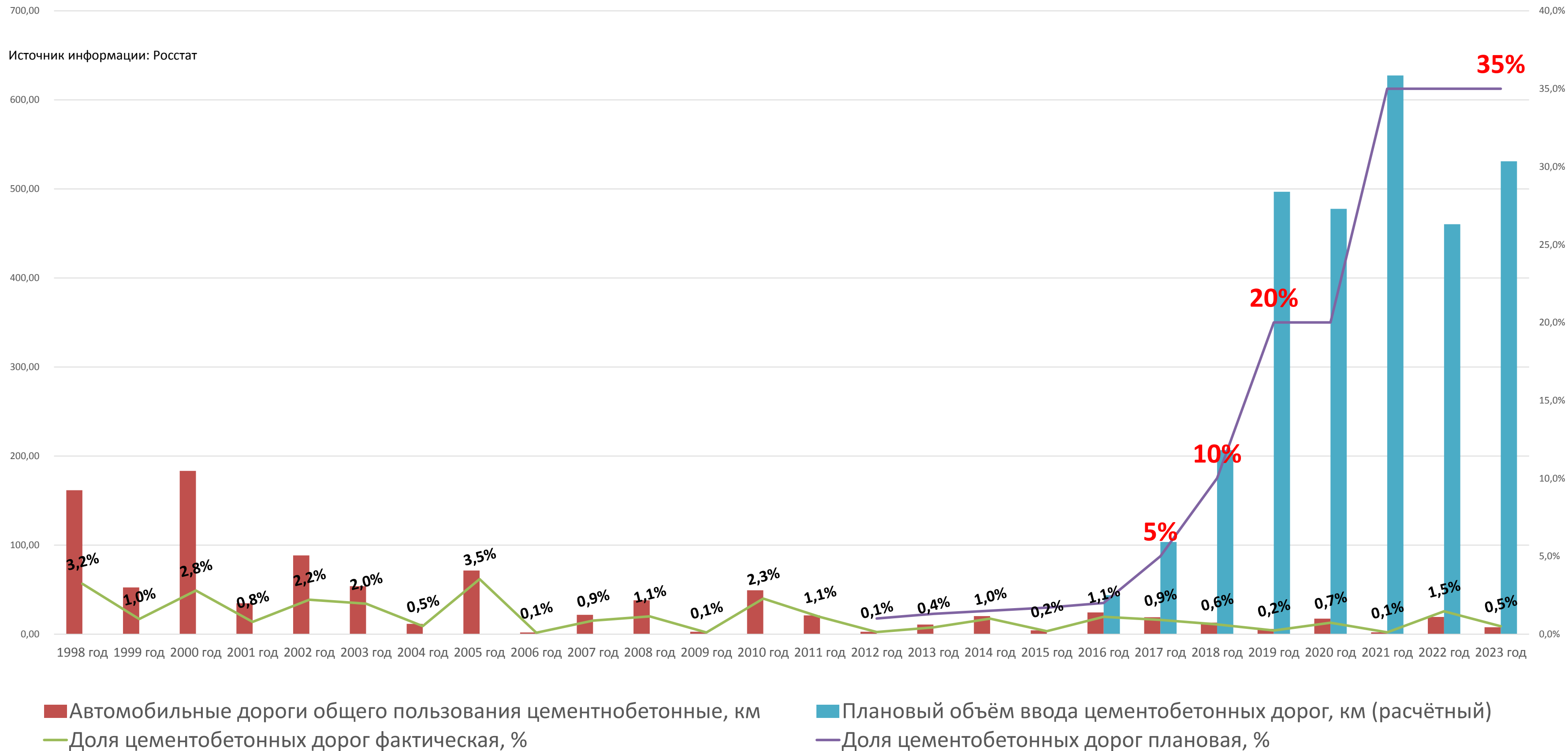
(п.21 Показателей Стратегии):

доля ввода в эксплуатацию автомобильных дорог с цементобетонным покрытием в
общем объеме строительства автомобильных дорог в России:

☐ 2021-2025 гг. – 35%

☐ 2026-2030 гг. – 50%

Фактические и плановые объёмы ввода ЦБД общего пользования в России



Цементная промышленность Сибири*

*Сибирь – здесь и далее включает регионы СФО, Республику Бурятия, Забайкальский край

9

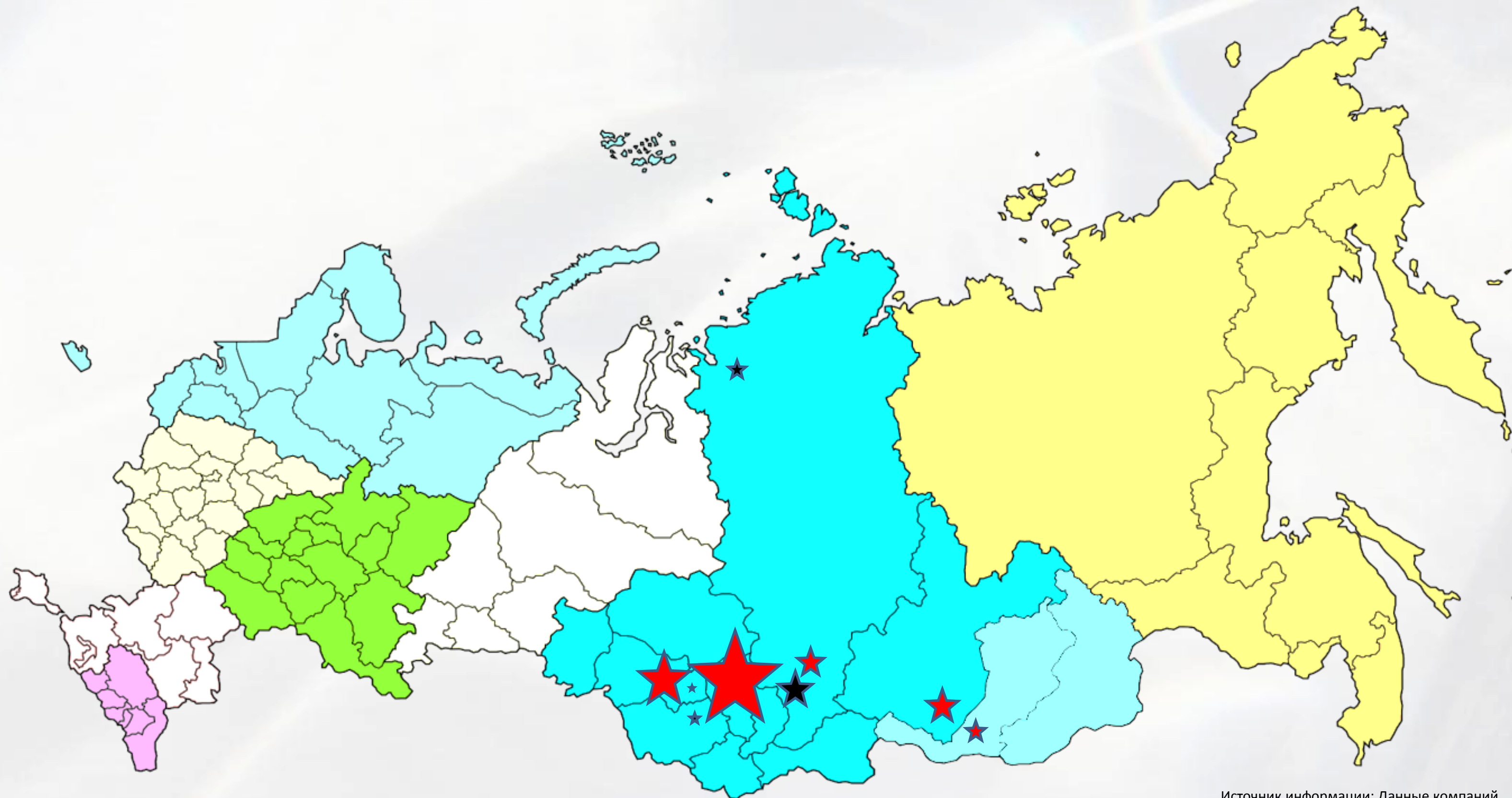
**Цементных
заводов**

11,7

**млн. т./год
произв.
мощность**

7,2

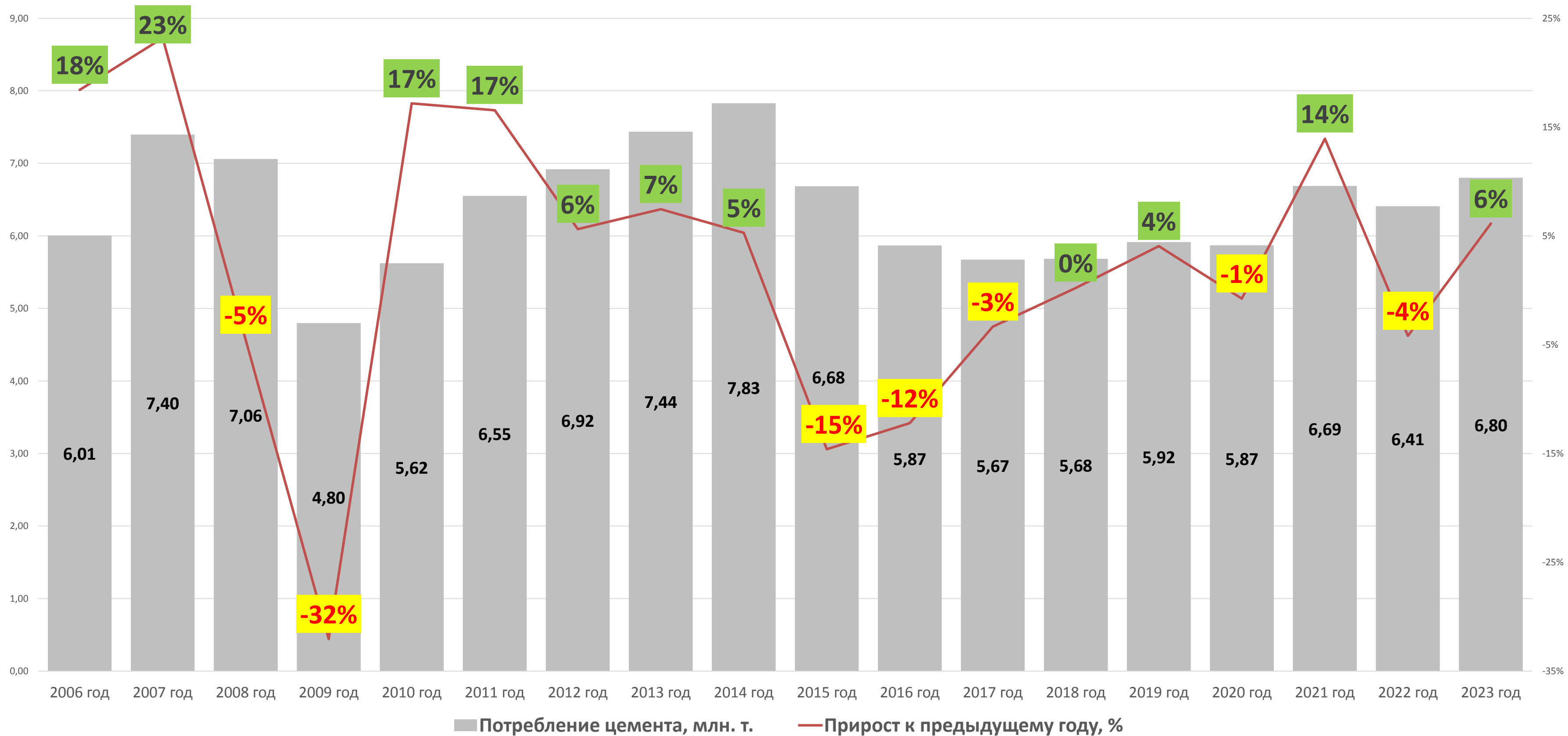
**млн. т.
произведено
в 2023 году**



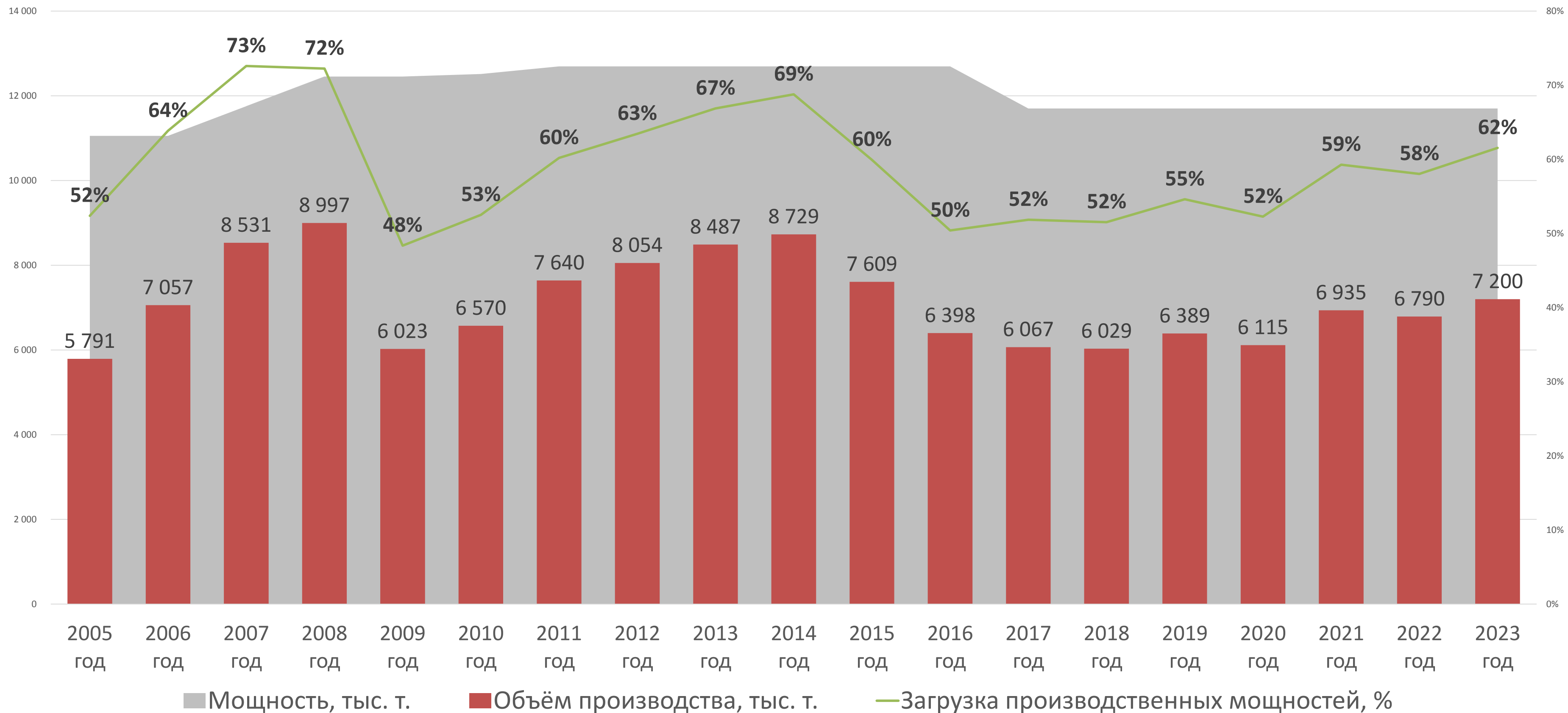
Мощности производителей цемента Сибири на 01.01.2024г., тыс. т.

Предприятие	Регион нахождения предприятия	Группа компаний	Произведено в 2023 году, тыс. т.	Загрузка действующих производственных мощностей, %	Действующие производственные мощности по цементу, тыс. т./год	Доступно к расконсервации по цементу, тыс. т./год	Установленная мощность, тыс. т./год
ООО "Топкинский цемент"	Кемеровская область	СИБЦЕМ	2 239	61%	3 700		3 700
АО "Искитимцемент"	Новосибирская область	СИБЦЕМ	1 320	63%	2 100		2 100
АО "Ангарский цементно-горный комбинат"	Иркутская область	СИБЦЕМ	778	60%	1 300		1 300
ООО "Красноярский цемент"	Красноярский край	СИБЦЕМ	774	70%	1 100		1 100
ООО "Тимлюйцемент"	Республика Бурятия	СИБЦЕМ	393	49%	800		800
ООО "Ачинский цемент"	Красноярский край	ЦЕМРОС	861	62%	1 400	700	2 100
Заполярный филиал ПАО "ГМК "Норильский никель"	Красноярский край	Независимый	583	81%	720		720
ООО "Голухинский цемент"	Алтайский край	Независимый	185	46%	400		400
ООО "ПК "Кристалл"	Новосибирская область	Независимый	66	37%	180		180
ИТОГО:			7 200	62%	11 700	700	12 400

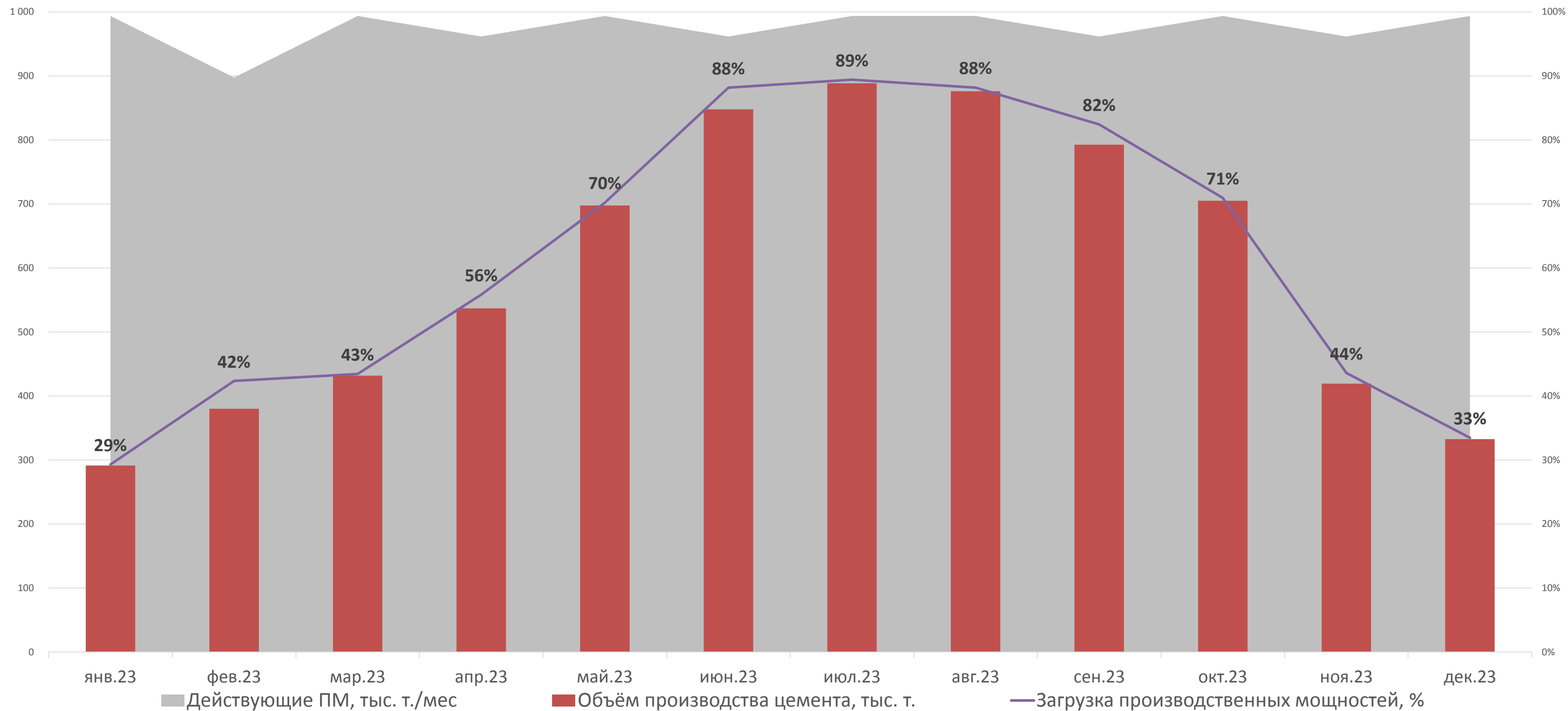
Объём потребления цемента в Сибири



Объём производства цемента, загрузка производственных мощностей в Сибири



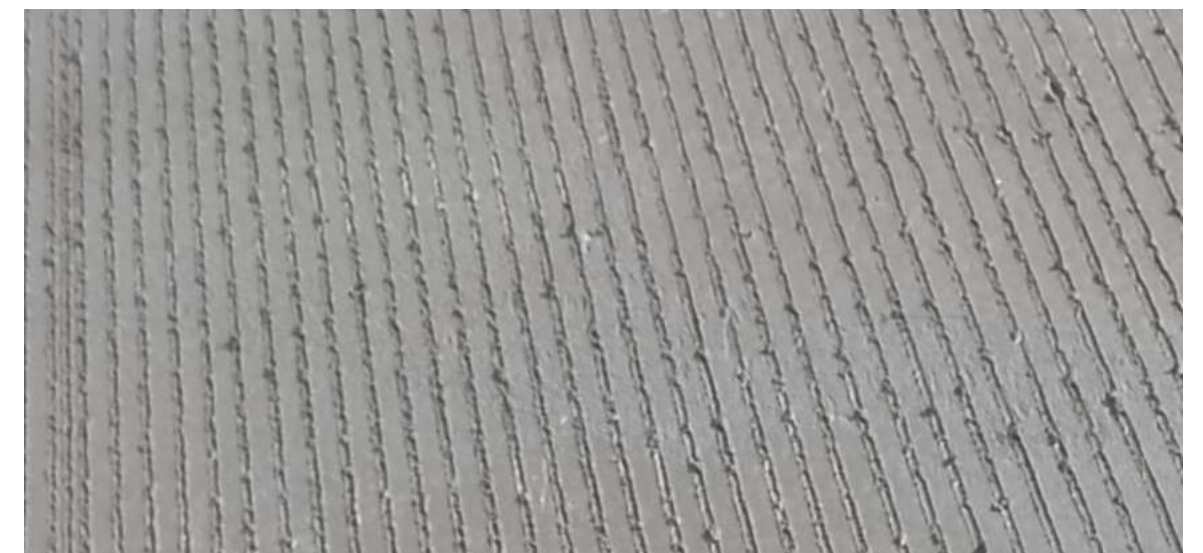
Объём производства цемента, месячная загрузка производственных мощностей в Сибири



Виды дорожных цементов, выпускаемых АО «ХК «Сибцем»

Предприятие	Цемент для бетона покрытий вида ЦЕМ I 42,5Н ДП ГОСТ 33174-2014	Цемент для бетона аэродромных покрытий вида ЦЕМ I 42,5Н АП ГОСТ Р 55224-2020	Цемент для бетона оснований вида ЦЕМ II/A-Ш ДО 32,5Б ГОСТ 33174-2014
ООО "Топкинский цемент"	ДА	ДА	ДА
АО "Искитимцемент"	ДА	ДА	ДА
АО "Ангарский цементно-горный комбинат"	ДА	ДА	
ООО "Красноярский цемент"	ДА	ДА	
ООО "ТимлюйЦемент"	ДА		

Международный аэропорт Новосибирск (Толмачёво) им. А. И. Покрышкина, 2021г.



Международный аэропорт Красноярск им. Д.А. Хворостовского, 2021г.





Дорога М-53 «Байкал»

(Обход г. Канска), Красноярский край, 2023г.



Отгрузка цемента для транспортного строительства АО «ХК «Сибцем»

