
Повышение транспортной доступности с
целью развития
туристского потенциала территории
(на примере Алтайского края)



5 причин посетить Алтайский край



- ✓ ПРИРОДА
- ✓ ОЗДОРОВЛЕНИЕ/
ЛЕЧЕНИЕ
- ✓ АКТИВНЫЙ
ОТДЫХ/СПОРТ
- ✓ КУХНЯ/
ГАСТРОНОМИЯ
- ✓ ИСТОРИЯ/
АРХЕОЛОГИЯ



Показатели развития отрасли туризма



Поток туристов и экскурсантов

более **2** млн. человек

Количество коллективных средств размещения

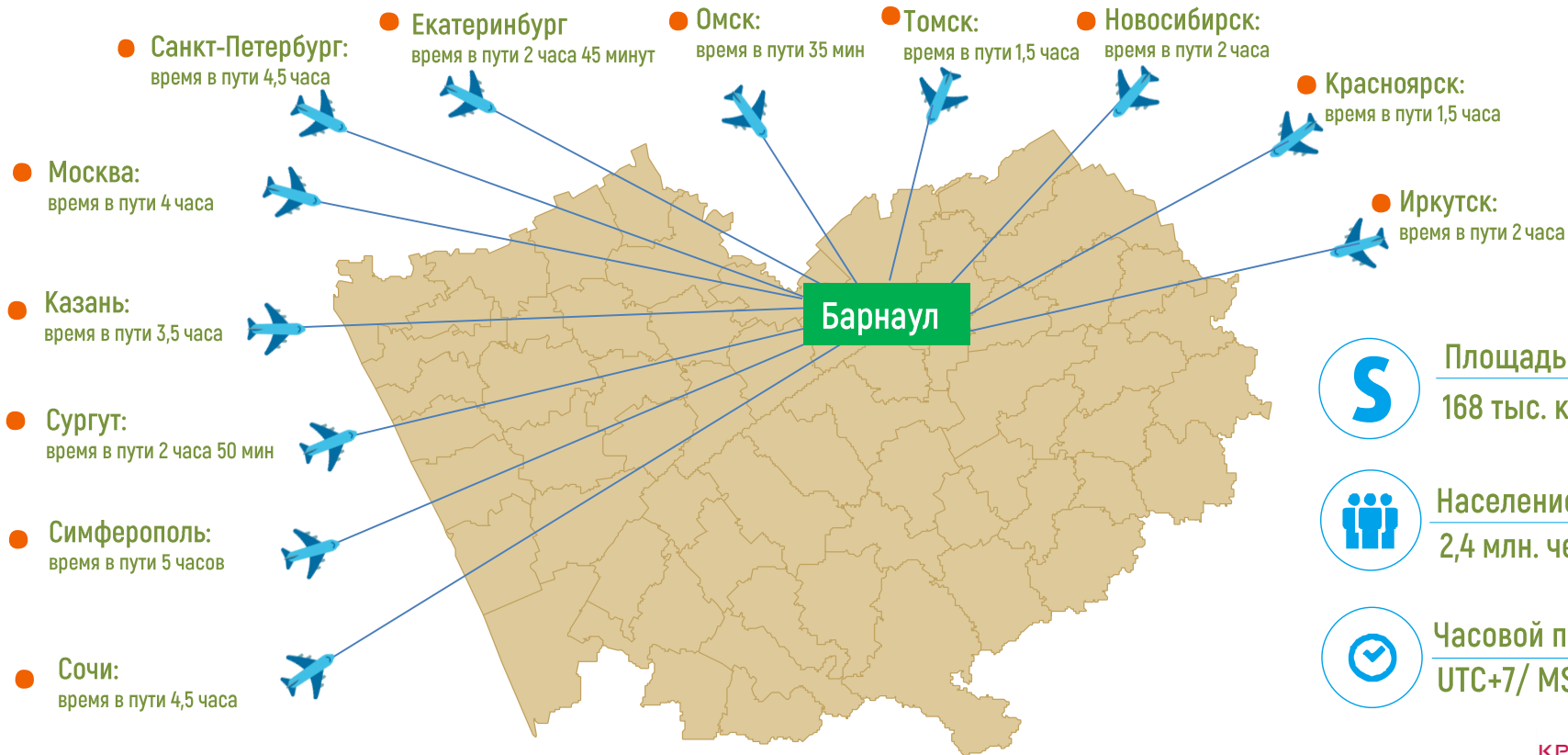
более **600** единиц

Единовременная вместимость

более **50** тыс. мест размещения



Транспортная доступность: авиасообщение



КРАСАВИЯ

Проект реконструкции Международного аэропорта Барнаул им. Г.С. Титова

- ➔ площадь более 8,5 тыс. квадратных метров
- ➔ пропускная способность 1,150 млн пассажиров в год
- ➔ модернизированный терминал с телетрапами, зонами ожидания, кафе и автоматической регистрацией
- ➔ новая взлетно-посадочная полоса



Транспортная доступность: железнодорожное сообщение



Алтай-Пригород


В 2021 году услугами скорых пригородных поездов «Калина красная», «Восток» и «Просторы Алтая» воспользовались более

944 тысяч пассажиров

- ✓ 27 новых пассажирских вагонов
- ✓ бесконтактная оплата билетов



Транспортная доступность: автомобильная сеть

 Создание транспортной инфраструктуры к туристическим
дестинациям Алтайского края



Строительство автомобильной дороги
до горы Мишина (2,7 км) – завершено в 2021 г.



Строительство автомобильной дороги
до ГЛК на горе Глухариная (1,9 км) – срок сдачи 2022 г.

Транспортная доступность: автомобильная сеть



Перспективные планы по развитию автотранспортной сети

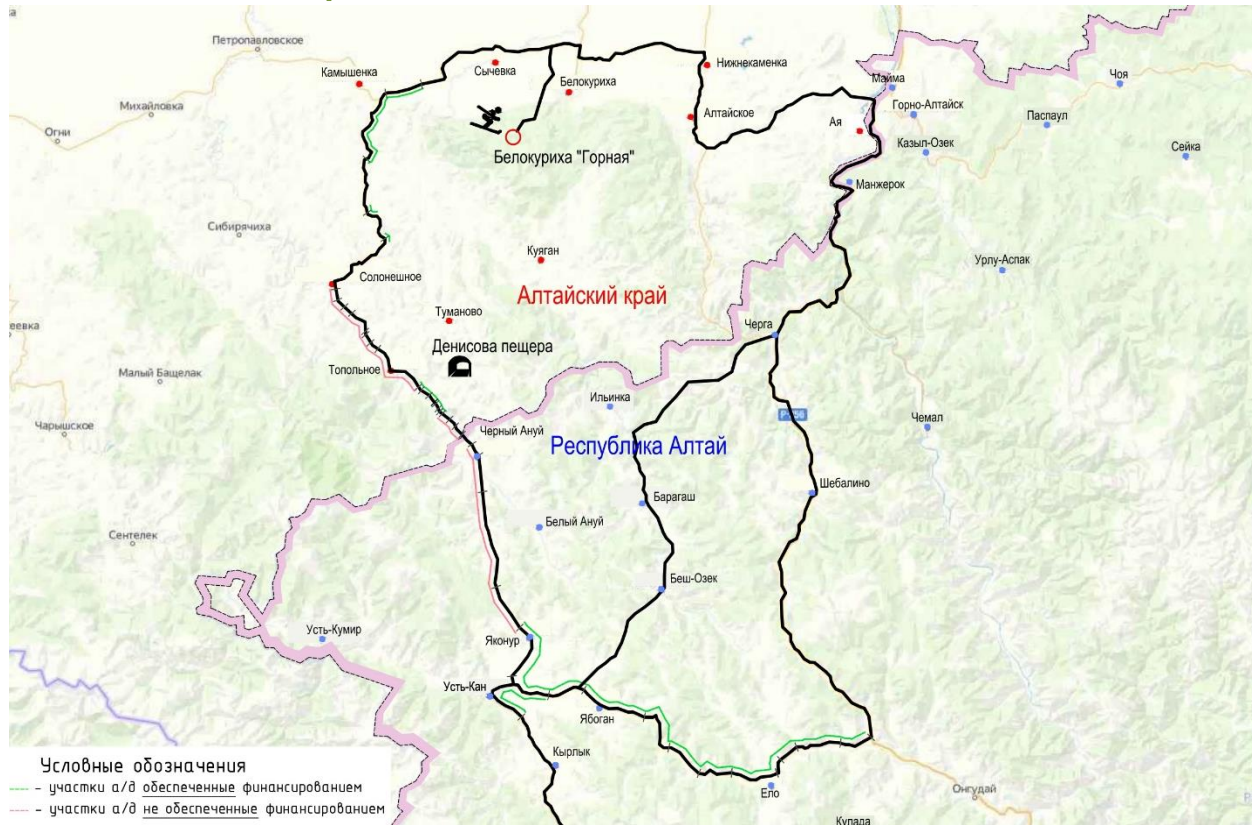


- ✓ Строительство дороги до площадки нового санаторного комплекса Алтай-WEST (3 км)
- ✓ Реконструкция участка автомобильной дороги Алтайское – Ая - Бирюзовая Катунь (20 км)
- ✓ Ремонт 7 участков автомобильных дорог к туристическим достопримечательностям и местам отдыха (40 км)



Транспортная доступность: автомобильная сеть

Перспективные планы по развитию транспортной инфраструктуры до туристических объектов Солонешенского района



Придорожный сервис



Сфера дорожного сервиса: 797 объектов,
из них 183 объекта – на федеральных
автодорогах:

Р-256 «Чуйский тракт» - 82 объекта

А-322 - 51 объект

А-321 - 50 объектов



Конкурс «Объект образцового содержания и
сервиса придорожной инфраструктуры
Алтайского края». Победители 2021 года:

трактир «Ника»

АЗС «ЛукОйл»

АЗС «ЛукОйл» №26

Предложения по улучшению качества дорожного сервиса и транспортной доступности

- разработка специальной постоянно действующей программы субсидирования чартерных перевозок для регионов Сибири
- разработка федеральной программы развития малой авиации, предусматривающей формирование сети региональных аэродромов, расположенных в непосредственной близости от популярных туристских дестинаций (на примере Алтайского края – город-курорт федерального значения Белокуриха)
- создание интернет-агрегатора услуг официально зарегистрированных предприятий, оказывающих транспортные перевозки в целях туризма в Сибири
- субсидирование субъектов предпринимательской деятельности на приобретение туристских автобусов.



Спасибо за внимание!

